

L'agroenvironnement, d'hier à ... demain



Sylvain Tremblay,

Directeur général (DGDATA)

Collaboratrice : Marie-France Gagnon (DAEDD)

*Agriculture, Pêcheries
et Alimentation*

Québec 

PLAN DE LA PRÉSENTATION

1. Contexte général
2. Quelques repères historiques
3. Priorités en agroenvironnement
4. Perspectives d'avenir

CONTEXTE GÉNÉRAL

MINISTÈRE DE L'AGRICULTURE, DES PÊCHERIES ET DE L'ALIMENTATION (MAPAQ)



- Santé animale et inspection des aliments
- Transformation alimentaire et marchés
- Politiques agroalimentaires
- Pêches et aquaculture
- Formation
- Développement régional et développement durable

49 centres de services et un bureau central à Québec

1 600 employés, dont près de 200 travaillent spécifiquement en agroenvironnement

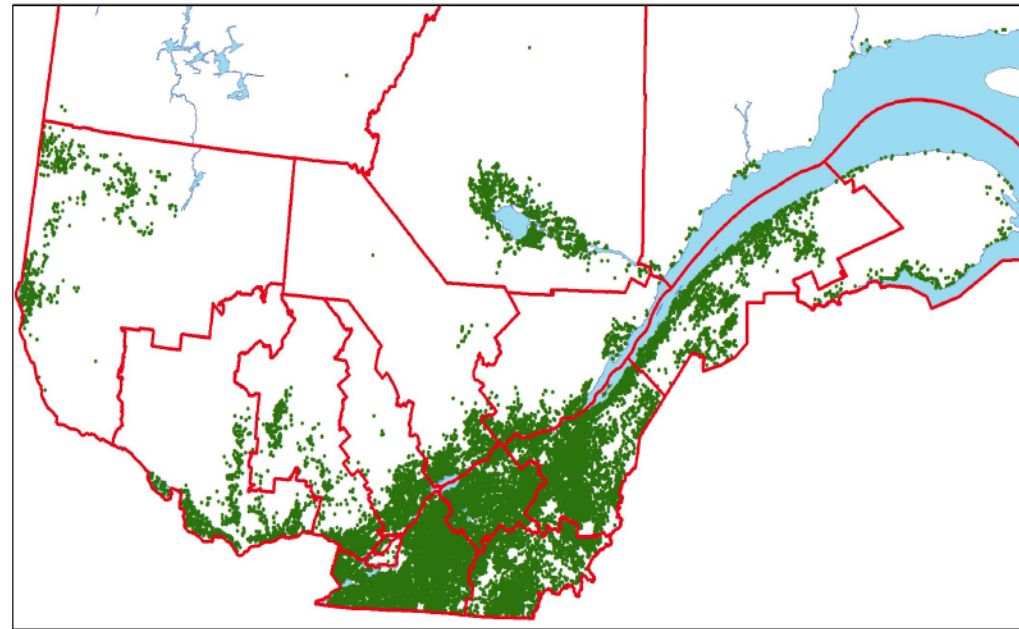
*Agriculture, Pêcheries
et Alimentation*

Québec 

LES SUPERFICIES AGRICOLES

- Élément productif de base pour l'agriculture
- 3,4 M d'ha en superficies agricoles (2 M ha en culture)
- 2 % de l'ensemble du territoire du Québec
- Superficie de sols très productifs malgré tout limitée
- Pression croissante des conflits d'usage (périurbain)

Localisation des exploitations agricoles



CONTEXTE AGROENVIRONNEMENTAL

Depuis les années '70 :

- Développement technique et technologique de l'agriculture
- Intensification des productions
- Densification des milieux ruraux (urbanisation)

Peuvent entraîner des pressions sur l'environnement :

- Risques de dégradation des sols
- Qualité de l'eau variable
- Dérive des pesticides
- Problèmes de cohabitation et d'odeurs
- Perte de biodiversité, etc.

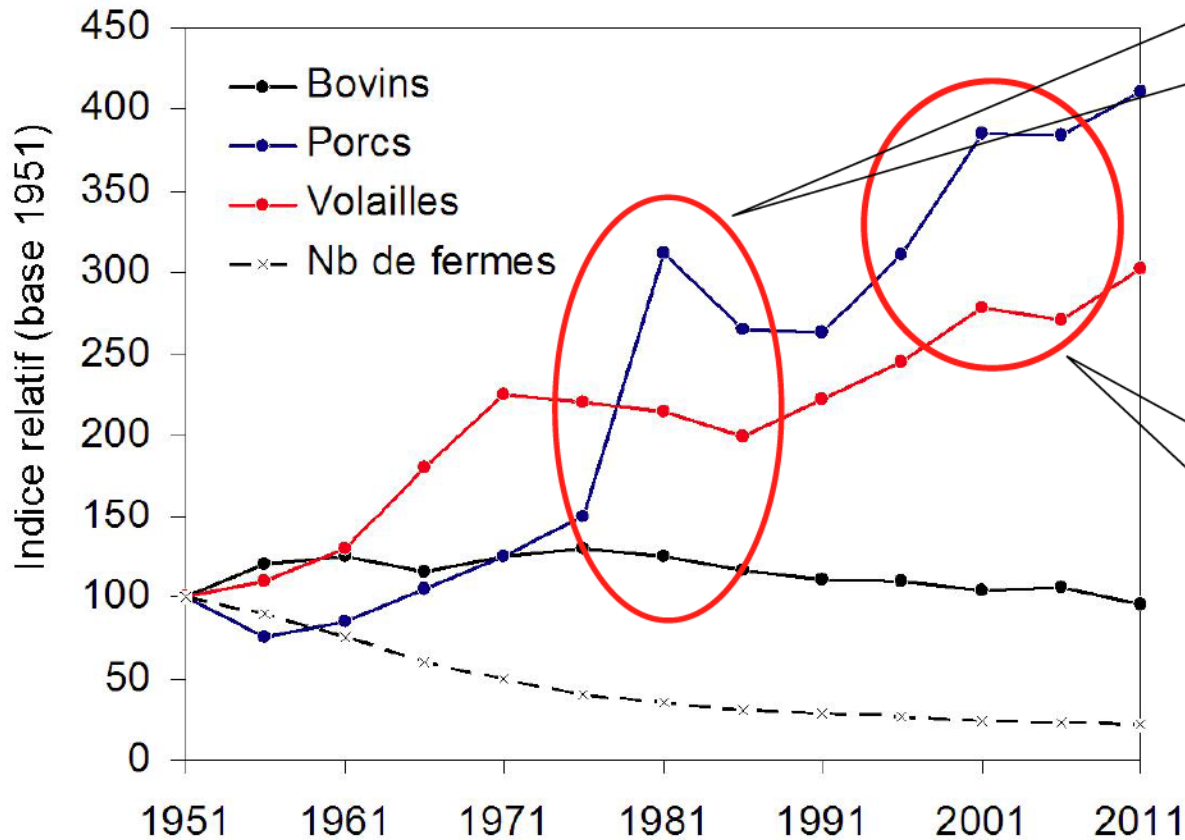


*Agriculture, Pêcheries
et Alimentation*

Québec 

CONTEXTE AGROENVIRONNEMENTAL

Évolution des cheptels et du nombre de fermes 1951-2011



Industrialisation et spécialisation des élevages au Québec (autosuffisance)

Forte productivité agricole et urbanisation (à la conquête des marchés !)

Agriculture, Pêcheries
et Alimentation

Québec

CONTEXTE AGROENVIRONNEMENTAL

Pressions + Conséquences sur l'environnement



Mise en œuvre de solutions

Atténuation des impacts de l'agriculture sur l'environnement par un support technique et financier:

- à la conformité réglementaire des entreprises
- aux correctifs en pollution ponctuelle et diffuse
- à la mise en œuvre volontaire de bonnes pratiques agroenvironnementales

Agriculture, Pêcheries
et Alimentation

Québec 

QUELQUES REPÈRES HISTORIQUES

- En 1993: clubs-conseils en agroenvironnement (CCAÉ): aide technique terrain aux entreprises
- En 1997: Institut de recherche et de développement en agroenvironnement (IRDA): recherche scientifique
- En 1998: **Programme Prime-Vert**
- En 2004: Plan d'accompagnement agroenvironnemental (PAA): identifie les problématiques et les solutions pour les entreprises



Agriculture, Pêcheries
et Alimentation

Québec



QUELQUES REPÈRES HISTORIQUES

- En 2007: Plan d'action 2007-2017 sur les algues bleu-vert
- En 2011: Stratégie phytosanitaire québécoise en agriculture 2011-2021 (SPQA)
- En 2013: Plan d'action 2013-2020 sur les changements climatiques
- En 2015: Stratégie québécoise sur les pesticides



Et aujourd'hui...

Agriculture, Pêcheries
et Alimentation

Québec



PRIORITÉS DU MAPAQ EN AGROENVIRONNEMENT

- Réduire les risques pour la santé et l'environnement liés à l'usage des pesticides;
- Parvenir à une gestion responsable des sols;
- Réduire la pollution ponctuelle et diffuse de l'eau;
- Contribuer à la protection des écosystèmes.



*Agriculture, Pêcheries
et Alimentation*

Québec



PRIORITÉS DU MAPAQ EN AGROENVIRONNEMENT

- Réduire les risques pour la santé et l'environnement liés à l'usage des pesticides;
- Parvenir à une gestion responsable des sols;
- Réduire la pollution ponctuelle et diffuse de l'eau;
- Contribuer à la protection des écosystèmes.



*Agriculture, Pêcheries
et Alimentation*

Québec 

PREMIÈRE ORIENTATION

RÉDUIRE LES RISQUES POUR LA SANTÉ ET L'ENVIRONNEMENT LIÉS À L'USAGE DES PESTICIDES

Contexte

- Secteur agricole : principal acheteur de pesticides au Québec avec 90 % du volume des ventes en 2014
- Hausse de l'indice de pression des pesticides, de l'indice de risque pour la santé (4 %) et pour l'environnement (14 %) en 2014 par rapport à la période de référence 2006-2008

PREMIÈRE ORIENTATION

RÉDUIRE LES RISQUES POUR LA SANTÉ ET L'ENVIRONNEMENT LIÉS À L'USAGE DES PESTICIDES

Bilan des ventes de pesticides au Québec – 2014

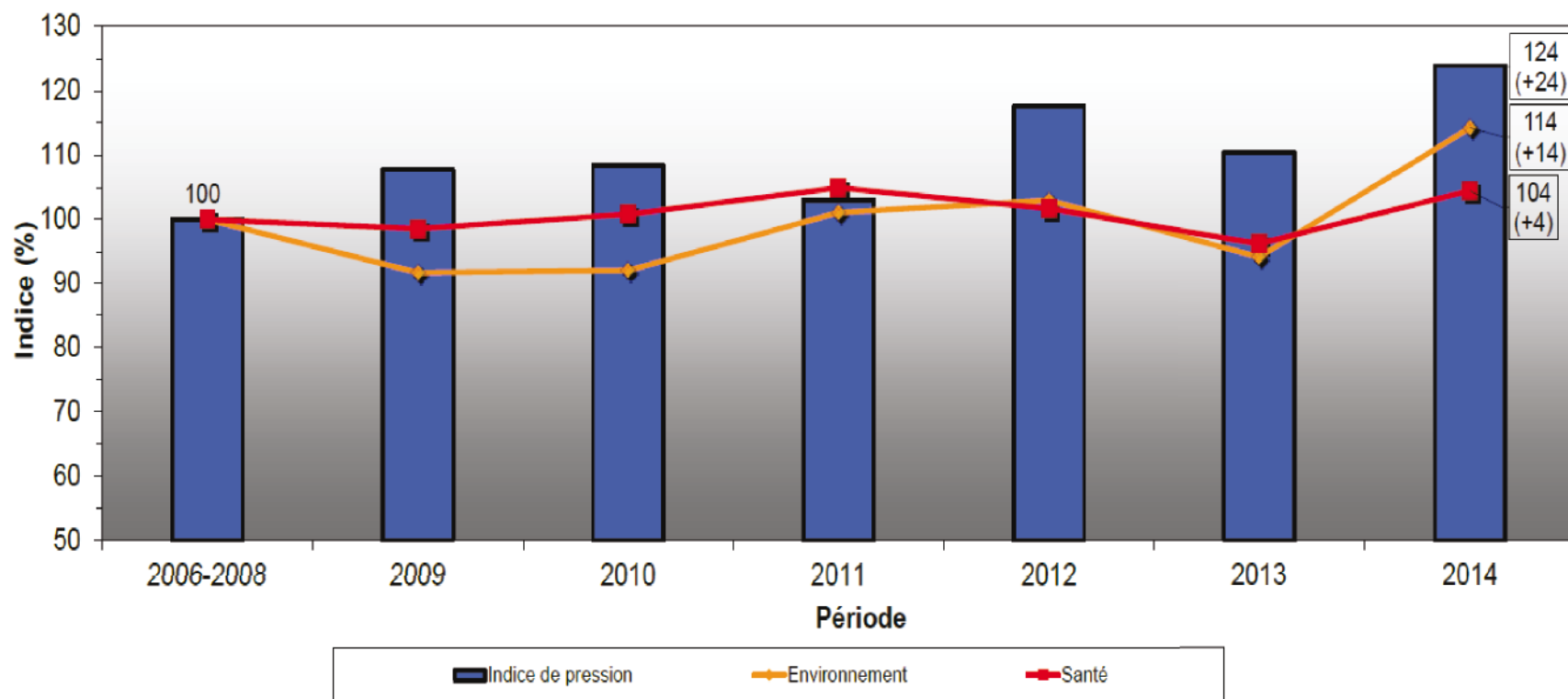


FIGURE 1 : Variation à l'hectare de l'indice de pression et des indicateurs de risque pour l'environnement et pour la santé, foins exclus, de 2006 à 2014

RÉDUIRE LES RISQUES POUR LA SANTÉ ET L'ENVIRONNEMENT LIÉS À L'USAGE DES PESTICIDES

Suite aux efforts investis...

- Selon les résultats du sondage de la SPQA, 70% des répondants affirmaient tenir compte, toujours ou la plupart du temps, du risque de développement de la résistance lors du choix des pesticides

Outils d'intervention

- Plan d'action de la Stratégie phytosanitaire québécoise en agriculture (SPQA)
- Réseau d'avertissements phytosanitaires
- Plan de surveillance des contaminants chimiques dans les aliments vendus au Québec
- Appui à la production biologique
- Nouvelle Stratégie québécoise sur les pesticides



Agriculture, Pêcheries
et Alimentation

Québec



RÉDUIRE LES RISQUES POUR LA SANTÉ ET L'ENVIRONNEMENT LIÉS À L'USAGE DES PESTICIDES

Objectifs

- Favoriser l'adoption, par les entreprises agricoles, de pratiques de gestion intégrée des ennemis des cultures (GIEC)
- Encourager la production biologique et la production agricole utilisant peu ou pas de pesticides de synthèse
- Renforcer les programmes de surveillance des résidus de pesticides dans les produits destinés à l'alimentation humaine



PRIORITÉS DU MAPAQ EN AGROENVIRONNEMENT

- Réduire les risques pour la santé et l'environnement liés à l'usage des pesticides;
- **Parvenir à une gestion responsable des sols;**
- Réduire la pollution ponctuelle et diffuse de l'eau;
- Contribuer à la protection des écosystèmes.



*Agriculture, Pêcheries
et Alimentation*

Québec 

DEUXIÈME ORIENTATION

PARVENIR À UNE GESTION RESPONSABLE DES SOLS

Contexte

- Depuis les années '80: augmentation du risque de dégradation des sols par la diminution des superficies consacrées aux cultures pérennes et l'augmentation des superficies en maïs et en soya

- Bien que le bilan de santé des sols agricoles au Québec soit incertain, on remarque différents phénomènes :
 - l'érosion, la compaction et la perte de structure des sols;
 - la diminution du taux de matière organique des sols.

PARVENIR À UNE GESTION RESPONSABLE DES SOLS

Suite aux efforts investis...

- Les superficiesensemencées au Québec qui ont bénéficié d'une réduction du travail du sol sont passées de 15 % en 1991 à 51 % en 2011 (Statistique Canada)



Outils d'intervention

Plan d'accompagnement agroenvironnemental

Programme de soutien aux essais de fertilisation (PSEF)



*Agriculture, Pêcheries
et Alimentation*

Québec 

PARVENIR À UNE GESTION RESPONSABLE DES SOLS

Objectifs

- Favoriser l'adoption, par les entreprises agricoles, de pratiques bénéfiques pour la santé et la conservation des sols
- Mettre à jour ou développer des grilles de référence en fertilisation des cultures sur des bases scientifiques afin d'outiller les producteurs agricoles et les conseillers en agroenvironnement
- Accompagner la clientèle agricole afin que l'utilisation des matières résiduelles organiques en agriculture s'effectue dans le respect de leurs exigences et de leurs besoins en se souciant des impacts sur la santé publique et de l'acceptabilité sociale

PRIORITÉS DU MAPAQ EN AGROENVIRONNEMENT

- Réduire les risques pour la santé et l'environnement liés à l'usage des pesticides;
- Parvenir à une gestion responsable des sols;
- Réduire la pollution ponctuelle et diffuse de l'eau;
- Contribuer à la protection des écosystèmes.



*Agriculture, Pêcheries
et Alimentation*

Québec



TROISIÈME ORIENTATION

RÉDUIRE LA POLLUTION PONCTUELLE ET DIFFUSE DE L'EAU

Contexte

- L'expansion des cultures annuelles accroît le risque des exportations de sédiments et de phosphore vers le cours d'eau
- Lors du suivi de 45 projets de gestion intégrée de l'eau entre 2008 et 2012, 80 % des échantillons dépassaient le critère établi contre l'eutrophisation (0,3 mg/L de phosphore)
- Le suivi de 50 rivières entre 1990 et 2013 indique des concentrations de coliformes fécaux dépassant fréquemment les critères de qualité de l'eau pour les usages récréatifs et agricoles, ainsi que pour l'approvisionnement en eau potable

RÉDUIRE LA POLLUTION PONCTUELLE ET DIFFUSE DE L'EAU

Suite aux efforts investis...

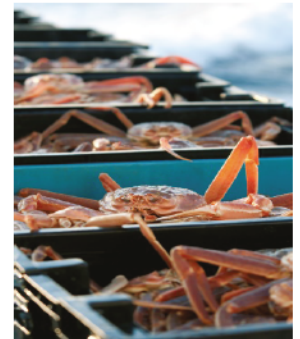
- On remarque une amélioration des tendances sur le plan des concentrations de phosphore total et d'azote ammoniacal pour huit sous-bassins en milieu agricole (réduction de 21 % à 69 % selon le paramètre et la station) entre 1999 et 2008
- Une tendance à l'amélioration de la qualité bactériologique de l'eau pour près de la moitié des cours d'eau suivis (7 sur 17) entre 1990 et 2013 liés à la réduction de la pollution ponctuelle

Outils d'intervention

Plan d'intervention sur les algues bleu-vert 2007-2017

Gestion intégrée de l'eau par bassin versant

Stratégie de développement durable de l'aquaculture
en eau douce au Québec



Agriculture, Pêcheries
et Alimentation

Québec 

RÉDUIRE LA POLLUTION PONCTUELLE ET DIFFUSE DE L'EAU

Objectifs

- Miser sur des projets collectifs pour mobiliser les producteurs agricoles afin d'améliorer la qualité de l'eau
- Favoriser l'adoption d'une fertilisation raisonnée du point de vue économique, agronomique et environnemental
- Élargir l'adoption et la mise en place de bonnes pratiques agroenvironnementales et de développement durable par les entreprises agricoles et agroalimentaires



*Agriculture, Pêcheries
et Alimentation*

Québec 

PRIORITÉS DU MAPAQ EN AGROENVIRONNEMENT

- Réduire les risques pour la santé et l'environnement liés à l'usage des pesticides;
- Parvenir à une gestion responsable des sols;
- Réduire la pollution ponctuelle et diffuse de l'eau;
- **Contribuer à la protection des écosystèmes.**



*Agriculture, Pêcheries
et Alimentation*

Québec 

QUATRIÈME ORIENTATION

CONTRIBUER À LA PROTECTION DES ÉCOSYSTÈMES

Contexte

- 58 % des 153 espèces désignées menacées, vulnérables ou susceptibles de l'être, sont présentes en milieu agricole
- La biodiversité fournit cependant de nombreux services écologiques à l'agriculture (ex.: pollinisation, lutte aux ravageurs)

QUATRIÈME ORIENTATION

CONTRIBUER À LA PROTECTION DES ÉCOSYSTÈMES

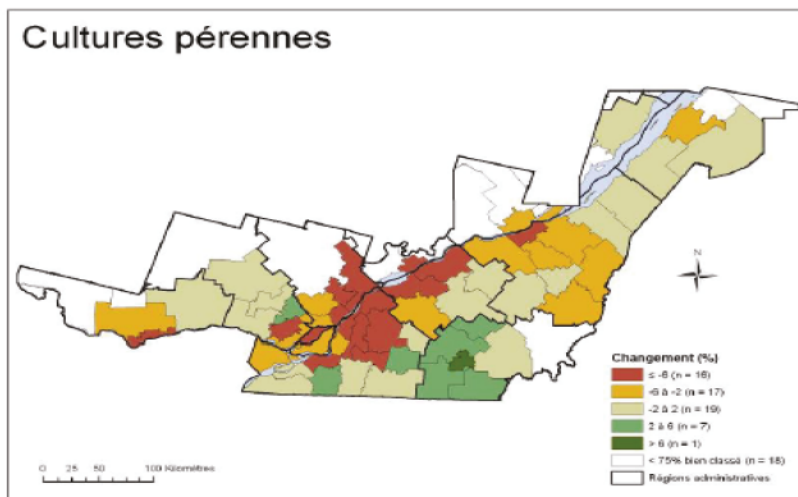
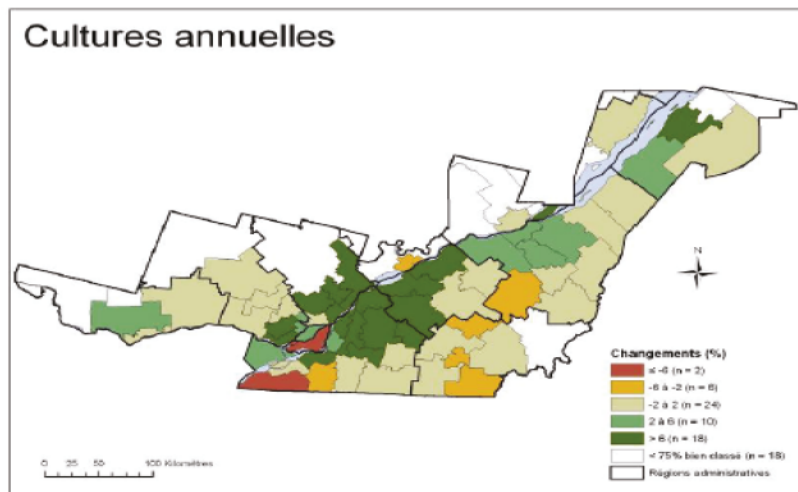


Figure:
Répartition des
changements de
deux types
d'habitats entre
1993 et 2001

Source : COGIRMA,
2010.

- Diminution globale de la disponibilité de l'habitat faunique au Québec
- Changement dans le type d'utilisation des terres

**Agriculture, Pêcheries
et Alimentation**

Québec



CONTRIBUER À LA PROTECTION DES ÉCOSYSTÈMES

Suite aux efforts investis...

- On remarque un intérêt grandissant pour:
 - les projets d'amélioration des habitats naturels par les entreprises agricoles;
 - l'adoption de modes d'élevage respectueux de la santé et du bien-être des animaux en réponse aux attentes des citoyens.

Outils d'intervention

Priorités 22 et 27 du Plan d'action 2013-2020 sur les changements climatique: adaptation aux nouveaux ennemis des cultures

Plan d'action interministériel sur le lac Saint-Pierre
Stratégie québécoise de santé et de bien-être des animaux



Agriculture, Pêcheries
et Alimentation

Québec



CONTRIBUER À LA PROTECTION DES ÉCOSYSTÈMES

Objectifs

- Appuyer la mise en œuvre de projets de préservation de la biodiversité et d'amélioration des habitats en milieu agricole
- Accentuer l'adoption, par les producteurs agricoles, de méthodes, pratiques et techniques agricoles favorisant la réduction des émissions de GES et la résilience des systèmes
- Adopter des modes d'élevage qui améliorent de façon durable la santé et le bien-être des animaux



Agriculture, Pêcheries
et Alimentation

Québec



PROGRAMME SERVICES-CONSEILS (PSC) – FAITS SAILLANTS 2013- 2015

Aide financière attribuée	2014-2015	2013-2014
Services-conseils		
Agroenvironnement	4,7 M\$	4,3 M\$
Gestion	5,0 M\$	4,8 M\$
Technique	2,9 M\$	2,4 M\$
Autres (multidisciplinaire, éloignement...)	0,8 M\$	0,7M\$
Interventions concertées (RAP, Bovi-Expert,...)	1,2 M\$	1,2 M\$
Sous-total	14,5 M\$	13,4 M\$
Prime-Vert (club conseil agroenvironnement)		
Aide à la transition	3,7 M\$	4,2 M\$
Prime au développement des affaires	1,7 M\$	1,7 M\$
Total	20 M\$	19 M\$

PERSPECTIVES D'AVENIR

- Miser sur les gains et les acquis
- Accentuer les efforts
- Viser une mobilisation accrue et une augmentation de la réalisation d'actions terrain
- Développer de nouveaux outils et de nouvelles connaissances, notamment en matière de santé et de conservation des sols



Aider le secteur agricole à relever les défis environnementaux, tout en profitant des opportunités pour des produits issus d'un mode de production durable

*Agriculture, Pêcheries
et Alimentation*

Québec 

PERSPECTIVES D'AVENIR

Viser une mobilisation accrue et une augmentation de la réalisation d'actions terrain

- Les leviers (programmes et services) peuvent être utilisés indépendamment et de façon individuelle. Toutefois, pour mobiliser davantage, la coordination collective des efforts permet de mieux faire converger les résultats vers les objectifs communs qu'on se donne.



Merci de votre intérêt!