



## Projet RUSLE:

Cartographie des risques  
d'érosion en milieu agricole  
dans les bassins versants des  
tributaires du lac Saint-Pierre

Réalisée par  
Jacob Campeau-Nadeau

# Plan

## 1. 2 volets aux projets RUSLE

- Définition des objectifs et des caractéristiques de chacun
- Aperçue de leurs méthodes d'analyse

## 2. Résultats cartographiques

- Distinction
- Interprétation



# Objectifs

MAPAQ

OBV

Un outil de gestion pour les agriculteurs	Une cartographie des secteurs problématiques
Sensibilisation et mobilisation	Action et consultation
Outil interactif de scénarios fictifs	Scénarios théoriques
Consultation libre	Lien direct avec les propriétaires
Maintien ou amélioration des pratiques à long terme	Recherche de solutions

# Méthode - MAPAQ

- Info-sols
- Conception d'un outil d'aide à la décision
- Scénarios fictifs: gestion des cultures (facteur C)

## Scénarios retenus

- 1- Maïs en grains avec **travail du sol classique**
- 2- Maïs en grains avec **aucun travail du sol**
- 3- Soja avec **travail du sol classique**
- 4- Soja avec **aucun travail du sol**
- 5- Foin (luzerne) avec **aucun travail du sol**
- 6- Céréale d'automne avec **travail de conservation\***

## Perspective comprenant:

- Cultures les plus présentes sur le territoire québécois (maïs, soja)
- Comparatif entre le travail classique et aucun travail
- Culture idéaliste (Foin)
- Gestion de culture intermédiaire

Tableau 2 Valeurs du facteur C généralisées pour le Québec selon l'équation RUSLE-CAN (adapté de Wall et al., 2002).

Culture	Travail du sol classique	Travail de conservation du sol	Aucun travail du sol
Céréale de printemps <small>Blé Avoine Orge</small>	0,41	0,36	0,15
Céréale d'automne <small>Période de semis Canola Autres céréales</small>	0,27	0,22	-
Maïs (céréales) <small>Maïs</small>	0,37	0,32	0,15
Maïs (ensilage)	0,51	0,44	0,21
Soja, sarrasin, pois secs, haricots secs <small>Soja</small>	0,46	0,40	0,28
Foin (luzerne)	0,02	0,02	0,02
Foin (toutes les autres) <small>Culture indéfinie = (0.004) Foin Pâturages</small>	0,00	0,00	0,00
Pomme de terre	0,45	0,40	-
Tabac	0,49	0,44	-
Légumes <small>Maraicher</small>	0,56	0,42	-
Arbres fruitiers <small>Verger</small>	0,04	0,04	0,04
Baies, raisins <small>Vignoble Petits fruits</small>	0,36	0,10	-
Produits de pépinière	0,20	0,20	0,20

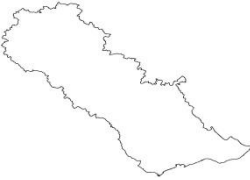
# Méthode - OBV

- Cartographies thématiques à plusieurs échelles

Territoire 1:700 000



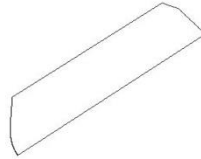
OBV 1:500 000



Bassin versant 1:100 000



Lots 1:1000



- Porte à porte
- Scénarios théoriques de pertes de sols (simulation)

## Scénarios retenus

1- Actuel: Cultures actuelles

2- B: Pratiques de conservations des grandes cultures

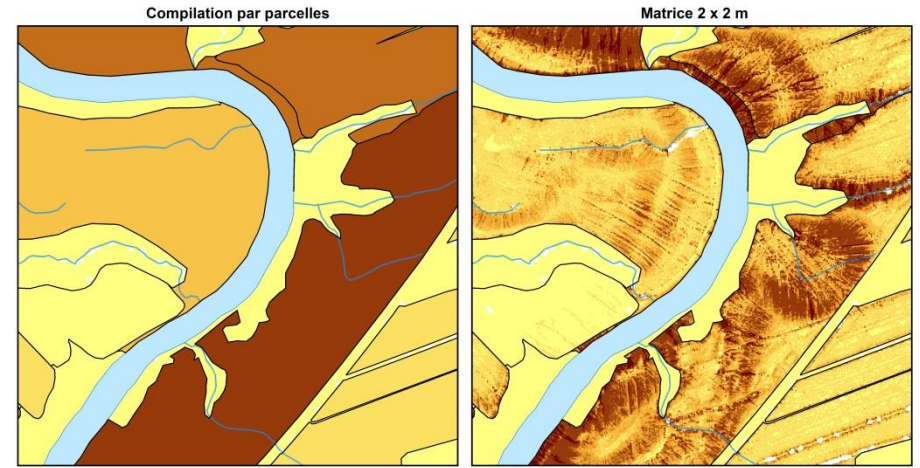
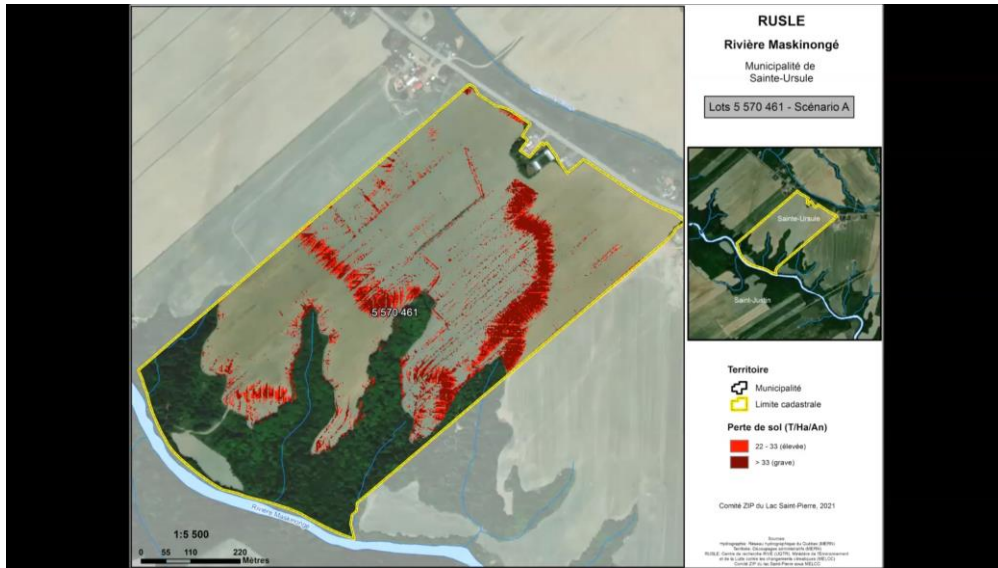
3- C: Conversion en culture pérenne

C90: 10%

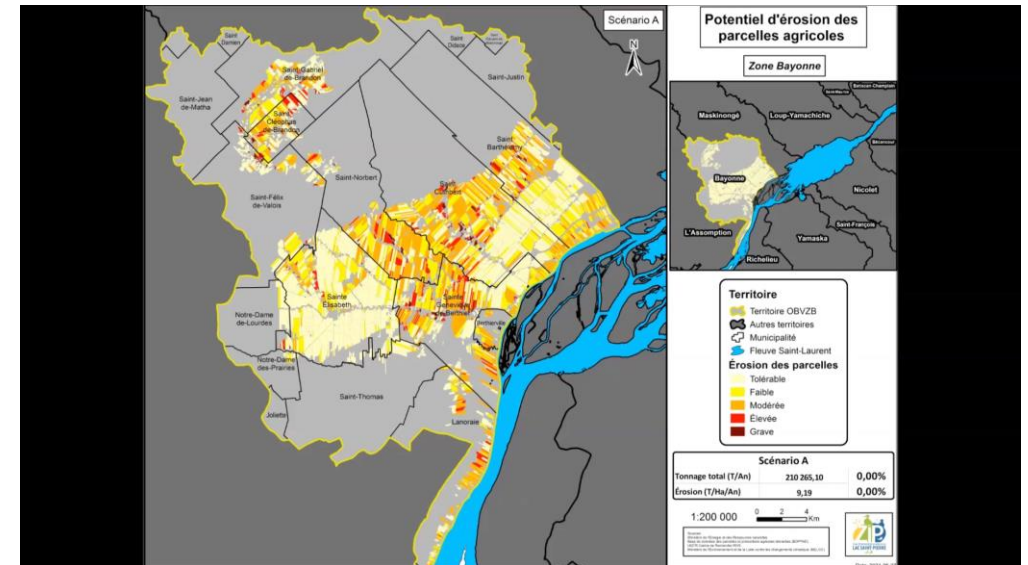
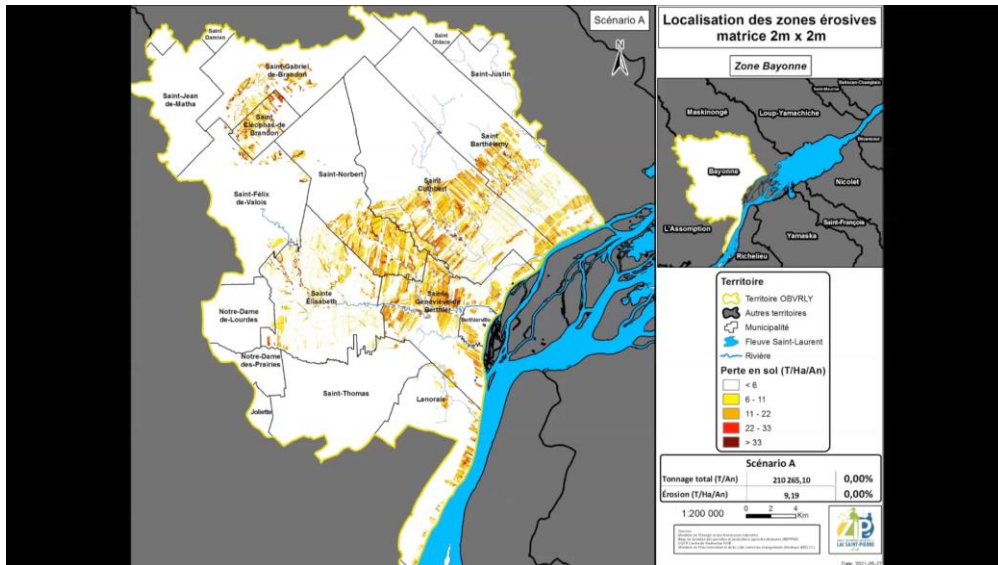
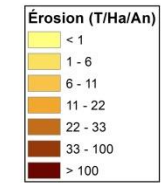
C95: 5%

C99: 1%

4- D: Combinaison B + C95



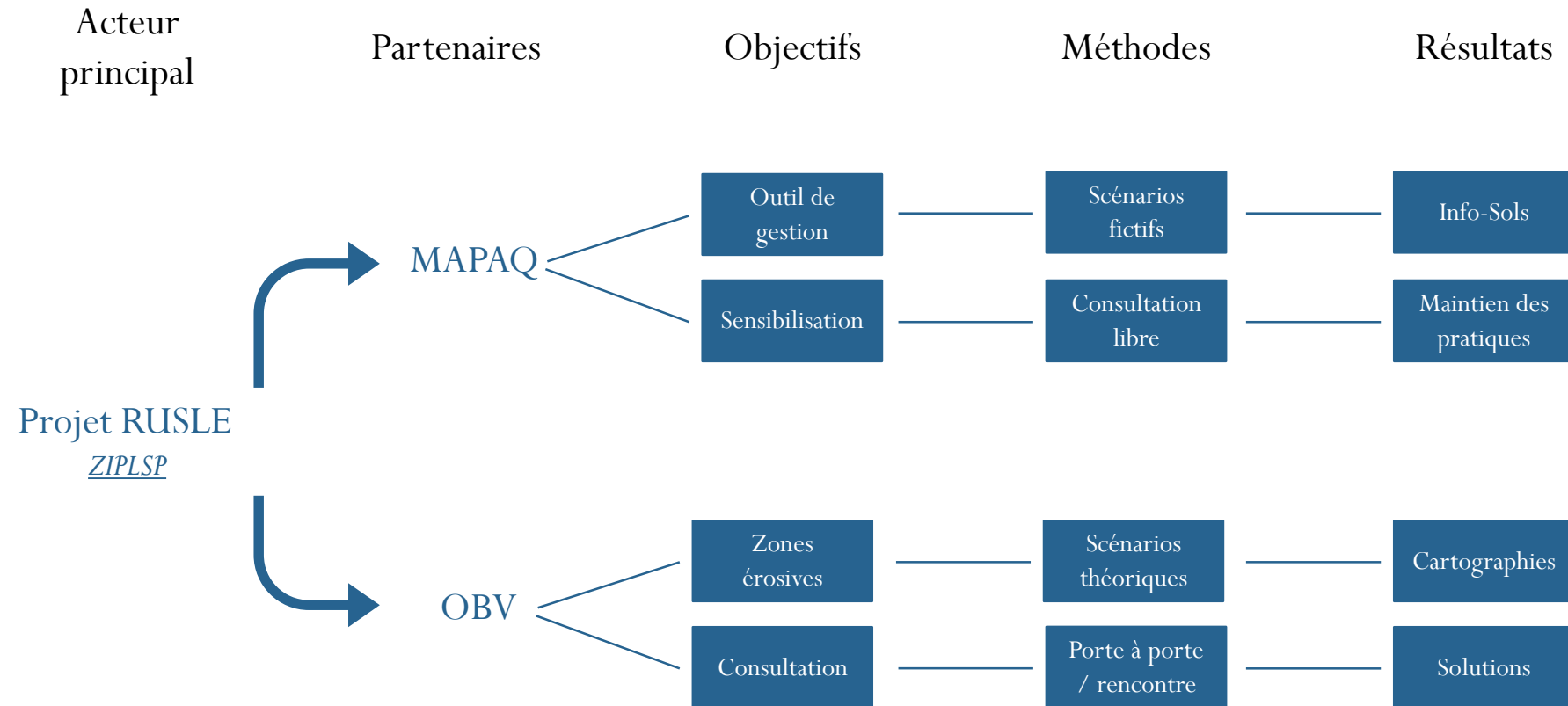
Extrait du Scénario A (actuel)







# Schéma synthèse





# Merci à nos partenaires

