









Guide du pêcheur averti

**Pour la protection et
la réhabilitation
des espèces aquatiques
du lac Saint-Pierre**



Table des matières

 Espèces en péril	3
 Technique de remise à l'eau	14
 Tortue du lac Saint-Pierre	15
 Espèces aquatiques envahissantes	21
 Maladies et parasites du poisson	28
 Poissons-appâts	30

Sauvegardons nos espèces en péril!

**En cas de captures de l'une de ces
espèces, remettez-la à l'eau
rapidement et avec précaution puis,
contactez-nous
pour nous en faire part:**

**Téléphone :
1-877-917-0707**

**Courriel:
lignerouge@comitezips.org**

ESPÈCES EN PÉRIL

Chevalier cuivré



Taille moyenne d'un
adulte : 41 cm

Alose savoureuse



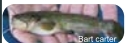
Taille moyenne d'un
adulte : 38 cm

Chevalier de rivière



Taille moyenne d'un
adulte : 38 cm

Barbotte jaune



Taille moyenne d'un
adulte : 25 cm

Bar rayé



Taille moyenne d'un
adulte : 45 cm

Esturgeon jaune



Taille moyenne d'un
adulte : 90 à 140 cm

Fouille-roche gris



Taille moyenne d'un
adulte : 4 cm

Dard de sable



Taille moyenne d'un
adulte : 6 cm

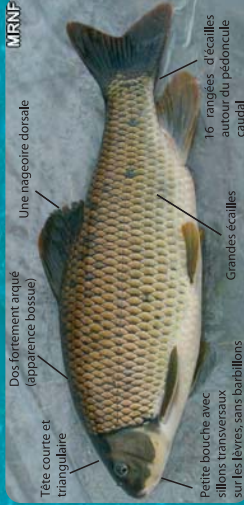
Méné d'herbe



Taille moyenne d'un
adulte : 5 cm

Chevalier cuiré

MRNF



Dos fortement arqué
(apparence bossue)

Une nageoire dorsale

Tête courte et
triangulaire

Petite bouche avec
sillons transversaux
sur les lèvres, sans barbillons

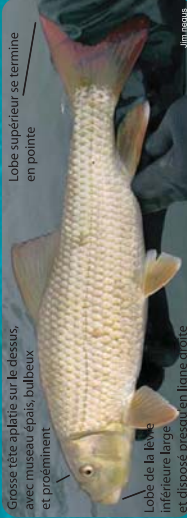
Grandes écailles

16 rangées d'écailles
autour du pédoncule
caudal



Chevalier de rivière

Grosse tête aplatie sur le dessus, avec museau épais, bulbeux et proéminent



Jim Neagus

Lobe de la nage inférieure large et dispose presque en ligne droite

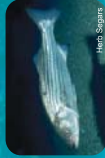
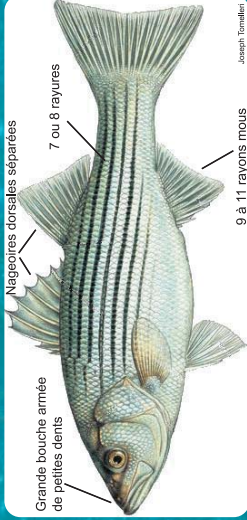


H. Malmgren



H. Malmgren

Bar rayé



Alose savoureuse

Grande tache noire derrière l'opercule, suivie de plusieurs petites taches (Pas toujours visibles)

Nageoire dorsale au milieu du corps

Queue profondément fourchue

Corps allongé, haut et aplati

Grandes écailles sur le corps

Écailles en dents de scie sur le ventre

Don Bessier



Esturgeon jaune

Rangée de plaques osseuses sur le dos, les flancs et le ventre

Long museau muni de 4 barbillons (moustaches)



Nageoire dorsale au-dessus de la nageoire anale

Bouche suceuse ventrale située loin derrière les yeux

www.smf.gov.qc.ca



Konrad P. Schmidt



www.hydro.qc.ca



Diane Barbeau

Barbotte jaune



10



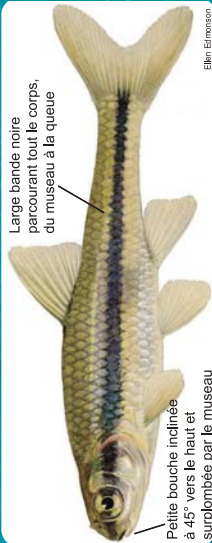
© David W. Strenger



© Mike Ruhlman / American Rivers

© David W. Strenger

Méné d'herbe



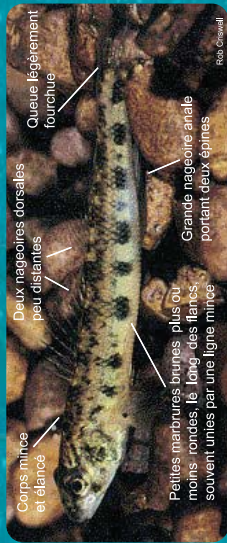
Elmer Estreich



Dard de sable



Fouille-roche gris



Technique de remise à l'eau

1. Retirez doucement l'hameçon. Si il est profondément engagé, coupez l'avançon.
2. N'épuisez pas le poisson, un combat prolongé diminue ses chances de survie.
3. Manipulez le poisson délicatement en le tenant sous l'eau et en évitant de toucher ses yeux ou ses branchies. Un poisson manque rapidement d'oxygène lorsqu'il est maintenu hors de l'eau. Gardez toujours les mains mouillées.
4. N'utilisez pas de serre-queue. Utilisez une épuisette en coton avec de petites mailles.
5. Réanimatez le poisson en le tenant à l'horizontale sous l'eau. Remuez-le doucement dans un léger mouvement de va-et-vient pour que l'eau circule à travers les branchies. Relâchez-le doucement lorsqu'il commence à se débattre.

Extrait de: La pêche sportive au Québec, MERNF 2007

**Cette technique permettra d'assurer
une meilleure chance de survie**



Vous avez observé ou capturé une tortue ?

Remettez-la à l'eau et dites-le nous !

Envoyez votre observation à

l'Atlas des Amphibiens

et des Reptiles du Québec

Internet : www.atlasamphibiensreptiles.qc.ca

Courriel : aaqr@ecomuseum.ca

Téléphone : 514-457-9449

Informations à noter :

- Espèce
- Coordonnées géographiques
- Localisation précise
- Date et heure
- Nombre d'individus
- Nom des observateurs
- Autres informations pertinentes...

Joignez vos photos,
elles sont importantes !





Les tortues du lac Saint-Pierre



Tortue géographique
Graptemys geographica



Vulnérable au Québec

Tortue serpentine
Chelydra serpentina



Commune au Québec

Tortue peinte
Chrysemys picta



Commune au Québec

Tortue à oreilles rouges
Trachemys scripta ssp.



Espèce introduite

Tortue serpentine

Carapace rigideuse
brune ou grise,
taille maximale
de 50 cm

Plastron réduit et
en forme de croix



Longue queue
portant
de nombreuses
plaques osseuses
en dents de scie

Melisso Chatelet

Pattes robustes,
griffes fortes et longues

Long cou, tête large,
bec crochu



Melisso Chatelet



Stéphane Nédélec



Philippe Buisson

Concepteur : Sébastien Hopfeux

Tortue à oreilles rouges

Carapace verdâtre avec des lignes jaunes transversales
Jusqu'à 28 cm

Plastron jaune avec taches noires

Taches rouges de chaque côté de la tête

Petites, cou et écailles marginales de la carapace marquées de jaune

Jean-François Desroches



© Jean-François Desroches



Kerwin O'Farrell

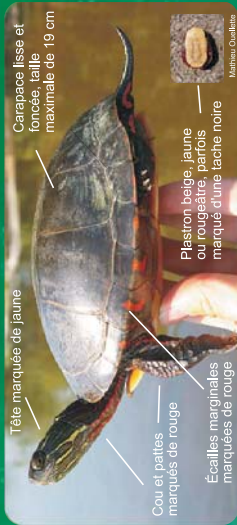


Jean-François Desroches

Tortue géographique



Tortue peinte



Empêchons la propagation d'espèces aquatiques envahissantes!

**En cas de capture de l'une des
espèces suivantes ou de toute
autre espèce non-indigène au lac
Saint-Pierre, CONSERVEZ-LA et
contactez-nous**

1-877-917-0707

lignerouge@comiteziplsp.org

Pour plus d'informations consultez le Guide d'identification pour le Réseau de
détection des espèces aquatiques exotiques envahissantes
du Saint-Laurent du MRNF, de 2007, disponible au :
www.mmf.gouv.qc.ca/publications/faune/guide-especes-aquatiques.pdf

ESPÈCES AQUATIQUES ENVAHISSANTES

Le crabe chinois
à mitaines



Christian Escabi



Transport canada

Taille moyenne :
Adulte : 3 à 8 cm
Jeune : 2 à 2,5 cm

Le gobie à
taches noires



jeanne G. Tran



U.S. Fish & Wildlife Service

Taille moyenne :
8 à 15 cm

La tanche



Stefano Zanotti



Alpes

Taille moyenne :
30 cm

Gardon rouge



Noël Burkhead

Taille moyenne :
20 à 30 cm

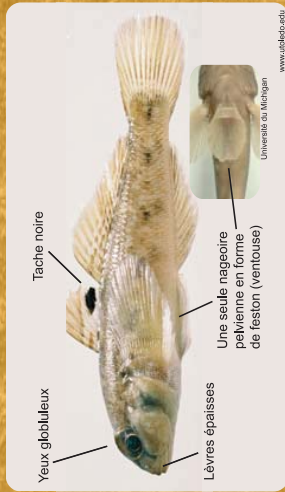
Carassin



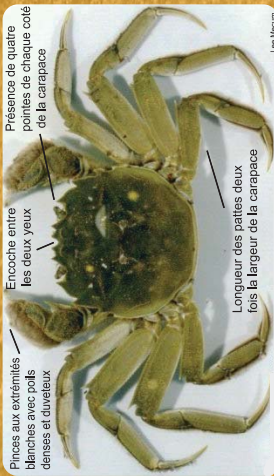
Vincent

Taille moyenne :
12 à 25 cm

Gobie à taches noires



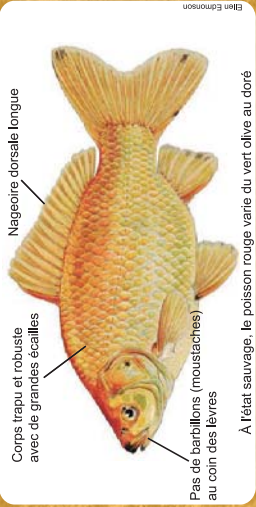
Crabe chinois à mitaine



Tanche



Carassin ou poisson rouge



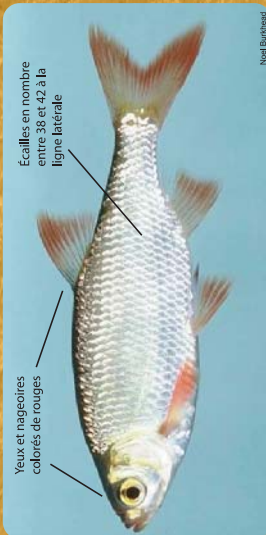
A l'état sauvage, le poisson rouge varie du vert olivé au doré



Gardon rouge

Yeux et nageoires
colorés de rouges

Écailles en nombre
entre 38 et 42 à la
ligne latérale



Novel Baithead



Alpaca



Petit Océan / Vieillesse

Maladies et parasites du poisson

La douve de l'oeil

Ce parasite affecte les yeux entraînant la formation des cataractes et la cécité chez le poisson. Cette maladie ne présente aucun danger pour la santé humaine. Elle est présente à travers le monde et nécessairement dans le Fleuve Saint-Laurent



©Dimitri ZEP/ARL/Le Fleuve Saint-Laurent

Ver plat

Ce ver se retrouve sous forme larvaire dans la cavité abdominale ou dans la chair de diverses espèces de poissons, dont le brochet, le doré et la perchaude. Il est important de bien faire cuire la chair du poisson avant de la consommer.



©Mark Norman

Points noirs

Les points noirs sont présents chez plusieurs espèces de poissons comme le doré, le brochet, l'achigan, le crapet et la perchaude. Il s'agit d'un kyste qui se forme sous la peau ou dans les muscles du poisson. Ce parasite n'est pas néfaste pour le poisson, à moins qu'il ne soit présent en très grand nombre. Il ne présente aucun danger pour la consommation.



André Gaudreault

PRÉCAUTIONS À PRENDRE POUR ÉVITER DE S'INFECTER AVEC LES POISSONS PARASITÉS

- 1- Cuire la chair à une température de 60°C pendant 10 minutes;
- 2- Congelez la chair pendant 24 heures à -18°C;
- 3- Ne pas manger de poisson ayant des malformations;
- 4- Aucun déchet de poisson cru ne devrait être mangé par les animaux domestiques.

Maladie à surveiller

La septicémie hémorragique virale (SHV)

Cette maladie n'est pas encore arrivée au lac Saint-Pierre, mais elle est à sa porte. Cette dernière affecte le poisson à tout moment, mais surtout au printemps quand la température de l'eau fluctue et que les poissons se reproduisent.

Les poissons infectés peuvent n'avoir aucun signe de maladie, mais tout de même présenter les signes suivants: ouïes et organes pâles, ventre gonflé, yeux exorbités, hémorragie sur le corps et les organes et un noircissement du corps. *La SHV ne représente aucun danger pour la santé humaine.* On peut consommer et manipuler les poissons infectés sans danger.

Si vous observez la mortalité de poissons, veuillez contacter Philippe Brodeur ou Yves Mailhot du ministère des Ressources Naturelles et de la Faune au numéro suivant : 819-371-6575

Il serait important de noter : date, lieu, espèces, tailles, l'état des poissons, nombre d'individus affectés et une photo (si possible).

Que faut-il faire pour ralentir la propagation de la maladie

- Utilisez des poissons appâts pêchés localement;
- Ne pas déplacer les poissons vivants d'un plan d'eau à l'autre;
- Nettoyez et désinfectez votre moteur, votre bateau et vos équipements après chaque utilisation et surtout lorsque vous changez de plan d'eau.

Espèces de poissons pouvant être infectées

- Crapet de roche
- Doré
- Méné émeraude
- Marigane noire
- Perchaude
- Ventre-pourri
- Achigan à petite bouche
- Maskinongé
- Queue à tache noire

Pour plus de renseignements sur cette maladie, consultez le site: www.afslacil-pierre.org

Poissons-appâts

Il est **INTERDIT** d'utiliser ou de posséder ces espèces comme poissons-appâts:

- Dorés
- Touladi
- Malachigan
- Crapets
- Lamproies
- Barbottes
- Lépisosté osseux
- Brochets
- Poisson-castors
- Laquaiches
- Barbue de rivière
- Ombles
- Gobie à taches noires
- Poisson rouge (carassin)
- Saumons
- Lotte
- Chevaliers
- Ouananiche
- Esturgeons
- Achigans
- Fouille-roche gris
- Truites
- Maskinongé
- Perchaude
- Tanche
- Carpe
- Toutes espèces non-indigènes

Pour plus de renseignements, voir le site internet des
règlement de pêches du MRNF:
<http://www.mrn.gouv.qc.ca/faune/reglementation/poissons-appats.jsp>

Poissons-appâts

Légaux en 2008

Umbre de vase



Comité ZIP du lac Saint-Pierre

Méné jaune



Comité ZIP du lac Saint-Pierre

Fondule barré



Comité ZIP du lac Saint-Pierre

Méné d'argent



Comité ZIP du lac Saint-Pierre

Meunier noir



Comité ZIP du lac Saint-Pierre

Mulet à cornes



Comité ZIP du lac Saint-Pierre

Tout poisson pêché sportivement et non listé en au Québec est interdit



Comité ZIP du lac Saint-Pierre
121 petite rivière, local 25
Louiseville, Québec
J5V 2H3

**Si vous capturez une espèce en
péril ou envahissante, s.v.p. nous
en faire part au numéro suivant :**

1-877-917-0707

ou à l'adresse Internet suivante:

lignerouge@comitezplsp.org

Pour plus d'informations:

www.comitezplsp.org/lignerouge

Merci à nos partenaires pour leur collaboration:

