

-des pertes économiques
(plusieurs millions de dollars sont consacrées
chaque année au contrôle des espèces enva-
hissantes et à la restauration des milieux...)

-une diminution de la qualité de vie
(nuisance à la navigation et autres activités
récréatives et aux réserves d'eau potable...)

-une modification de l'habitat
(disparition de la flore locale et impact sur la
faune locale...)

-une perte de la biodiversité
(compétition avec la végétation
indigène...)

CES PLANTES ENTRAÎNENT:



Zone d'intervention prioritaire du
LAC SAINT-PIERRE

Comité ZIP du lac Saint-Pierre
121 Petite Rivière, bureau 14
Louiseville, Québec
J5V 2H3
Courriel: info@comitezplsp.org



Habits: Plante émergente des hauts marais, bordure des plans d'eau, plages, fossés, canaux d'irrigation et de navigation

Caractéristiques: Tige dressée, raide (1 cm de diamètre), se cassant facilement.

Feuilles allongées, 1 à 3 cm de largeur. Ligule membraneuse plus long que 6mm.

Flours/inflorescences groupées en haut des tiges, brun-violacées au début de l'été, beiges au milieu de l'été.

Espèce indigène similaire : une seule espèce avec des cultivars indigènes et européens que l'on ne peut pas encore distinguer à l'aide d'analyses génétiques.

Phalaris arundinacea

Phalaris roseau

Plantes envahissantes au lac Saint-Pierre



©Comité ZIP du lac Saint-Pierre

POUR DE PLUS AMPLES INFORMATIONS

Stratégie nationale sur les espèces exotiques
envahissantes, Environnement Canada, 2004

Plante exotiques envahissantes au Canada,

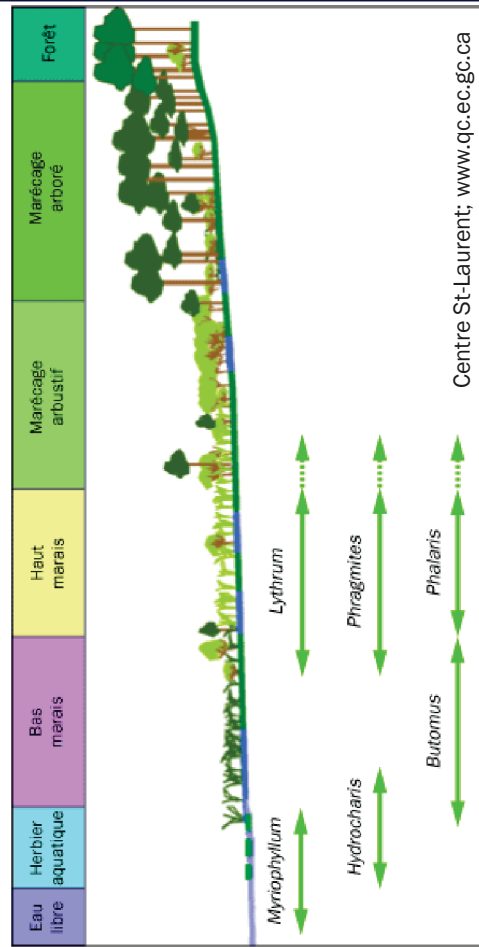
Agence canadienne d'inspection des aliments,

2008

Les plantes exotiques envahissantes
affectent votre environnement.

IL FAUT AGIR!!!

Répartition des plantes envahissantes en fonction du type de milieux humides



Centre St-Laurent; www.qc.ec.gc.ca



Produit par:
Geneviève
Pelletier

Comité ZIP du lac Saint-Pierre
121 Petite Rivière, Louiseville, Québec
J5V 2H3

819-228-1384

info@comitezipsip.org www.comitezipsip.org

Phragmite commun

Phragmites australis

Habitats: Plante émergente des hauts marais, bordure des routes et des champs

Caractéristiques: Tige dressée, très forte (1 cm de diamètre), parfois pourprée, pouvant atteindre 5 m de hauteur.

Feuilles longues et planes.

Fleurs/inflorescences en forme de plume, pourprée, rousse ou brune; floraison d'août à septembre.



©Comité ZIP du lac Saint-Pierre



©Comité ZIP du lac Saint-Pierre

Habits: Bordure des plans d'eau, milieux humides, plages, fossés, canaux d'irrigation et remblais
Tige dressée, simple ou ramifiée, ronde, lisse, souvent tachée de rouge violet, creuse, 1 à 2 cm de diamètre.
Feuilles alternes, ovées, larges de 5 à 12 cm et longues de 7 à 15 cm, base carrée, bout en pointe effilée.
Fleurs blanchâtres, nombreuses, petites, réunies en grappes, en forme de gouttes d'eau; floraison de juillet à septembre.

Fallopia japonica

Renouée japonaise



©Comité ZIP du lac Saint-Pierre

Habits: Plante émergente des marais, parfois submergée dans les herbiers aquatiques
Caractéristiques: Tige simple de 80 à 100 cm.
Feuilles attachées à la base, raides, triangulaires. Forme différente lorsque submergée. Les extrémités ont tendance à former une vrille.
Fleurs en ombelle (1 à 1,5 cm de diamètre, 2 à 3 cm de long) rose pâle; floraison de juin à juillet.

Butomus umbellatus

Butome à ombelle

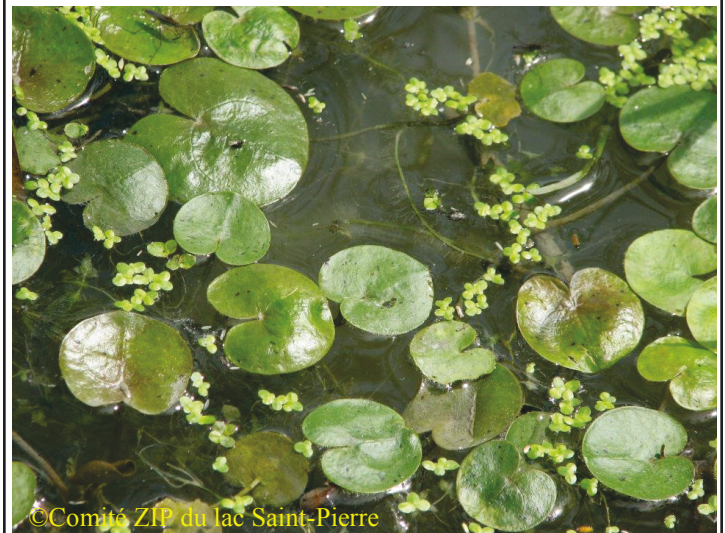
QUOI FAIRE POUR AIDER?

- Évitez de transplanter ces espèces (jardins, pots, aquarium, plate-bande, artisanat...).
- Une fois couper ou arracher, il ne faut pas les jeter dans la nature ou près d'un cours d'eau.
- Évitez de composter ces plantes.
- Choisissez des espèces non envahissantes.
- Nettoyez vos équipements à l'alcool 70%, après avoir intervenu dans un secteur infesté ou quand vous changez de plan d'eau.

Hydrocaride grenouillette

Hydrocharis morsus-ranae

Habits: Plante submergée des marais d'eau stagnante, canaux aménagés
Feuilles rondes flottantes luisantes en forme de cœur (3,5 cm de largeur).
Fleurs blanches simples (1,5 cm) avec trois pétales et le centre jaune; floraison de juin à août.



©Comité ZIP du lac Saint-Pierre

AUTRES ESPÈCES À SURVEILLER

(susceptible de s'y trouver)

-Nerprun bourdain (*Rhamnus frangula*)

<http://www.mapaq.gouv.qc.ca/départ/ario/herbier/rhamnherbier-rhfr.htm>

-Berce de Caucase (*Heraclium mantegazzianum*)

<http://www.mndep.gouv.qc.ca/biodiversite/nuisibles/berce-caucase/index.htm>

-Eriochloë velue (*Eriochloa villosa*)

<http://www.mapaq.gouv.qc.ca/départ/ario/herbier/gramherbier-erbvi.htm>

Myriophylle à épi

Myriophyllum spicatum

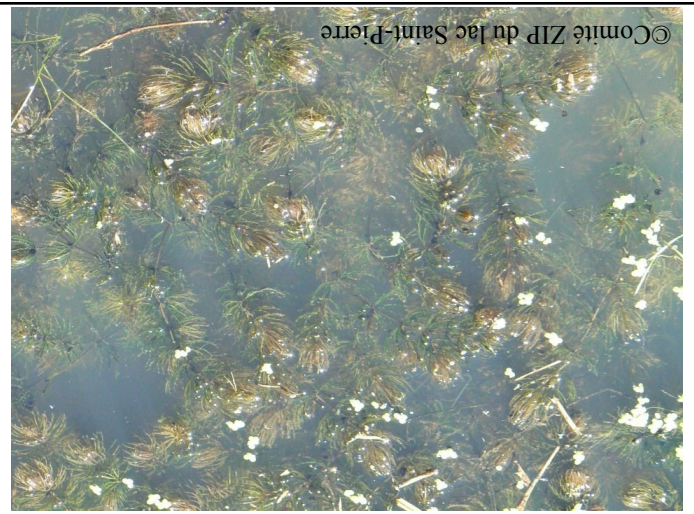
Habitats: Plante submergée des lacs, rivières, étangs, fossés, canaux d'irrigation et de navigation

Caractéristiques: Tiges abondamment ramifiées (0,5 à 10 m), feuilles verticillées, ressemblant à une plume (plus de 12

segments, feuilles tronquées).

Fleurs en épi, pétales rosâtres/blanchâtres. Ne pas confondre avec le *Myriophyllum sibiricum* (myriophylle blanchis-

sant) (moins de 11 segments, feuilles oblongues).



©Comité ZIP du lac Saint-Pierre

Salicaire commune

Lythrum salicaria

Habitats: Plante émergente des hauts marais, bordure des plans d'eau, plages, fossés, canaux d'irrigation et de navigation

Caractéristiques: Tige carrée, ligneuse.

Feuilles par trois, verticillées, embrassantes à la base.

Fleurs pourpres ou roses en épi au bout des tiges; floraison de juin à septembre.



©Comité ZIP du lac Saint-Pierre

Châtaigne d'eau

Trapa natans

Habitats: Plante flottante des eaux calmes

Feuilles flottantes en losange ou triangle aux bords dentelés; flotteur à la base; en rosette à la surface de l'eau.

Feuilles submergées en forme de plume.

Fleurs petites, blanches à quatre pétales; floraison au début de l'été.

Fruits en forme de petites noix noires et épineuses.

Elle n'est pas encore présente au lac Saint-Pierre, mais elle est susceptible de s'y retrouver.



Crédit: Bertrand Dumont – Horti Média