



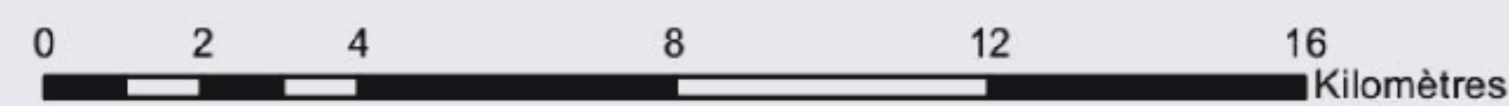
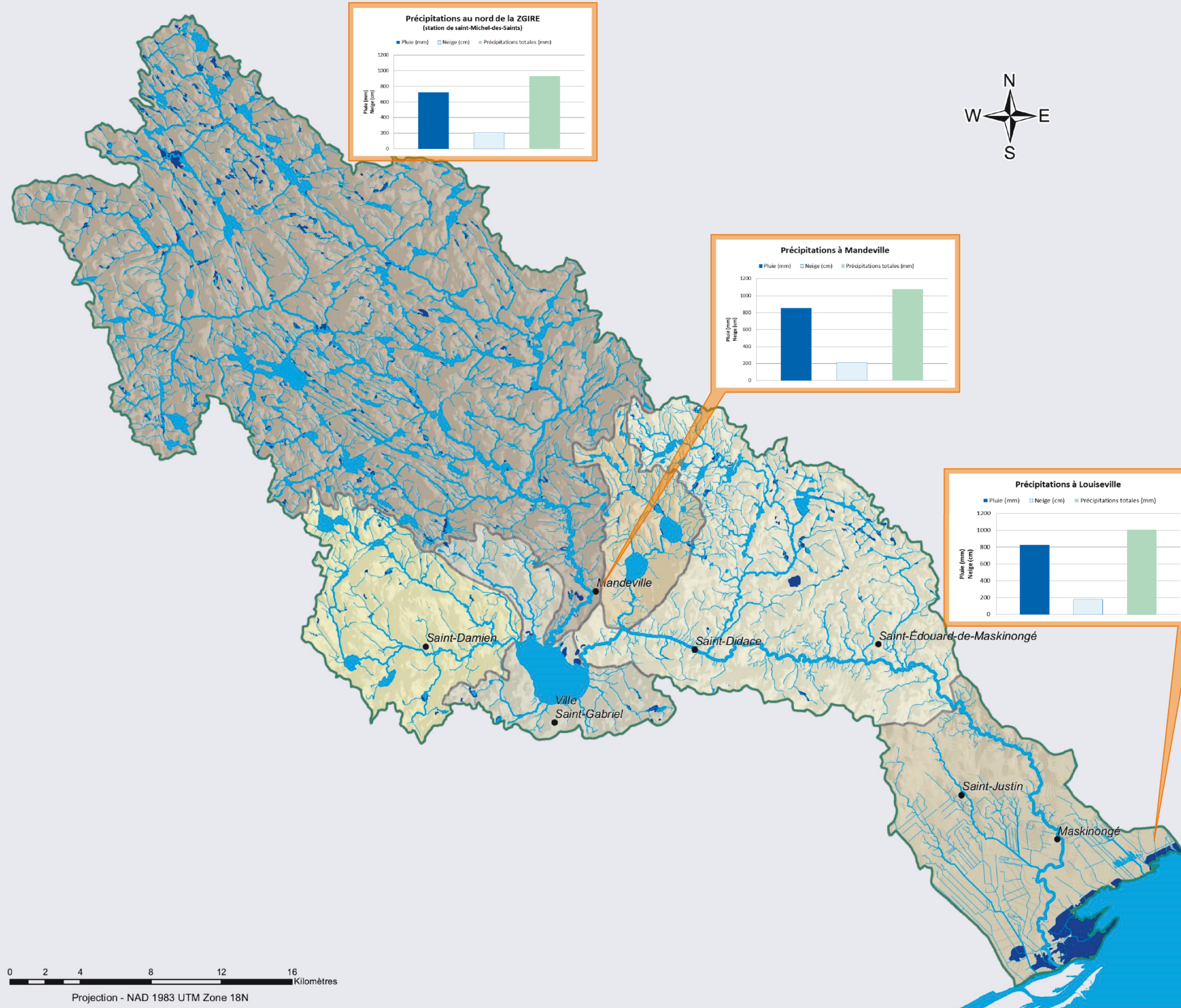
Conception:
Justine Giroux, AGIR Maskinongé
B.Sc. Biologie et Écologie

Sources:
Gouvernement du Québec

30 Septembre 2013

Carte 2.1.4.

Hydrologie de la Zone de gestion intégrée des ressources en eau de la rivière Maskinongé



Projection - NAD 1983 UTM Zone 18N

Légende

- Milieu humide
- Lac

Cours d'eau par ordre de Strahler

- 0
- 1
- 2
- 3
- 4
- 5
- 6

Sous-bassin versant (SBV)

- SBV de la rivière Mastigouche
- SBV de la rivière Matambin
- SBV de la rivière Mandeville
- SBV des environs immédiats du lac Maskinongé
- SBV amont de la rivière Maskinongé
- SBV aval de la rivière Maskinongé



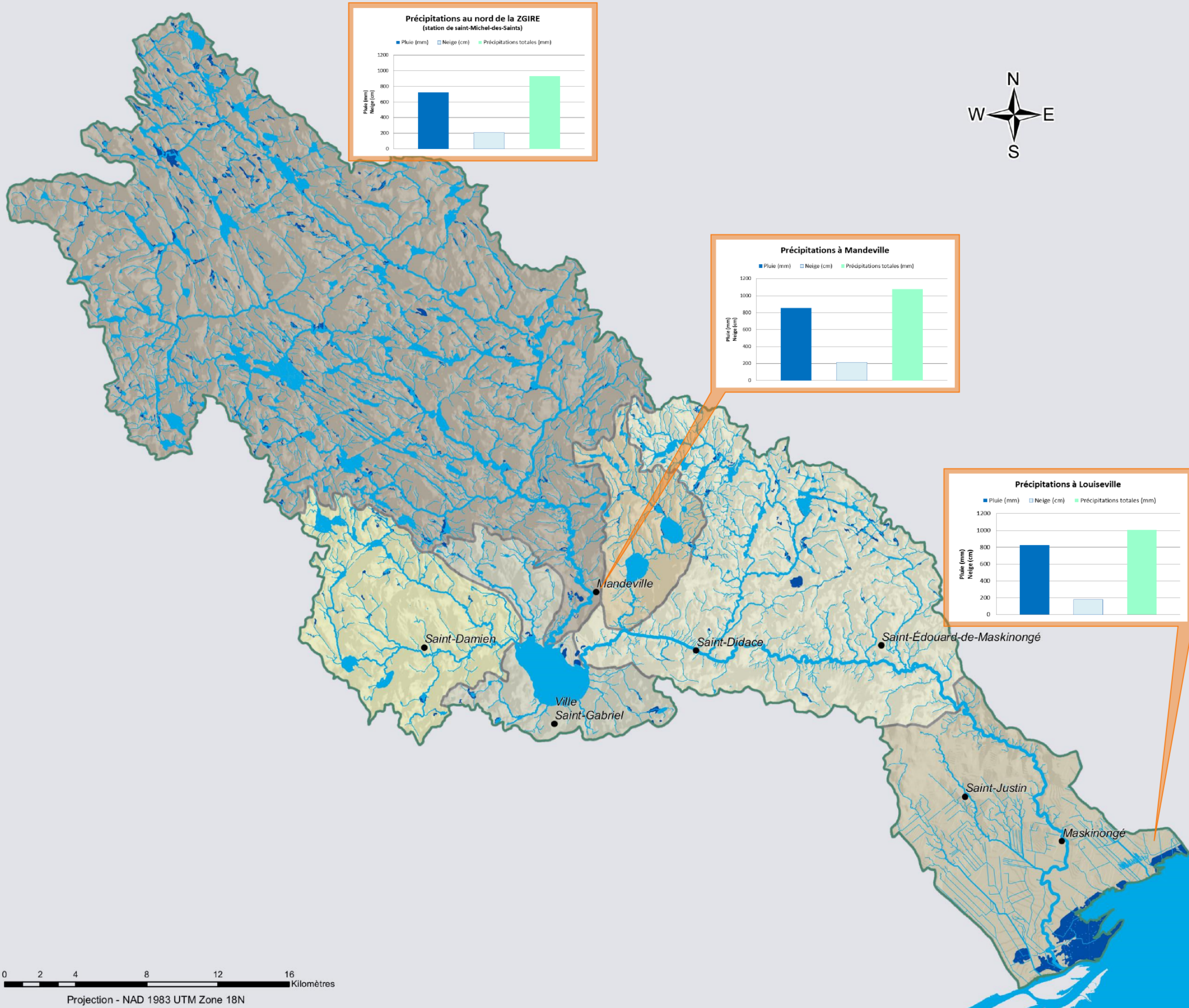
Conception:
Justine Giroux, AGIR Maskinongé
B.Sc. Biologie et Écologie

Sources:
Gouvernement du Québec

30 Septembre 2013

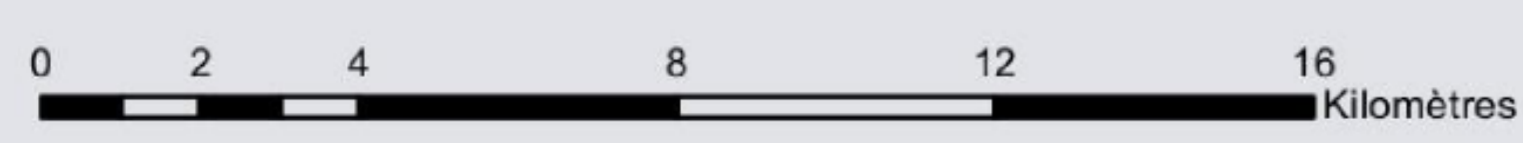
Carte 2.1.5.

Hydrologie de la Zone de gestion intégrée des ressources en eau de la rivière Maskinongé



Légende

- Milieu humide
- Lac
- Cours d'eau par ordre de Strahler**
- 0
- 1
- 2
- 3
- 4
- 5
- 6
- Sous-bassin versant (SBV)**
- SBV de la rivière Mastigouche
- SBV de la rivière Matambin
- SBV des environs immédiats du lac Maskinongé
- SBV de la rivière Mandeville
- SBV amont de la rivière Maskinongé
- SBV aval de la rivière Maskinongé



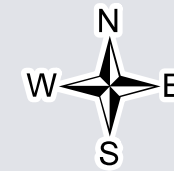
Projection - NAD 1983 UTM Zone 18N



Conception:
Justine Giroux, AGIR Maskinongé
B.Sc. Biologie et Écologie

Sources:
Gouvernement du Québec

28 Octobre 2013



Carte 2.3.5.

*Récréotourisme et villégiature
dans la Zone de gestion
intégrée des ressources en eau
de la rivière Maskinongé*

Légende

Débarcadère public

Route

Cours d'eau

Lac

Réserve faunique

ZEC des Nymphes

Pourvoirie

Centre du pourvoyeur Mastigouche

Pourvoirie "Au Pays de Réal Massé"

Pourvoirie Pavillon Basilières

Pourvoirie St-Zénon

Pourvoyeur en Chasse et pêche Saint-Damien

Barrage

Récréatif et villégiature ; Réserve incendie

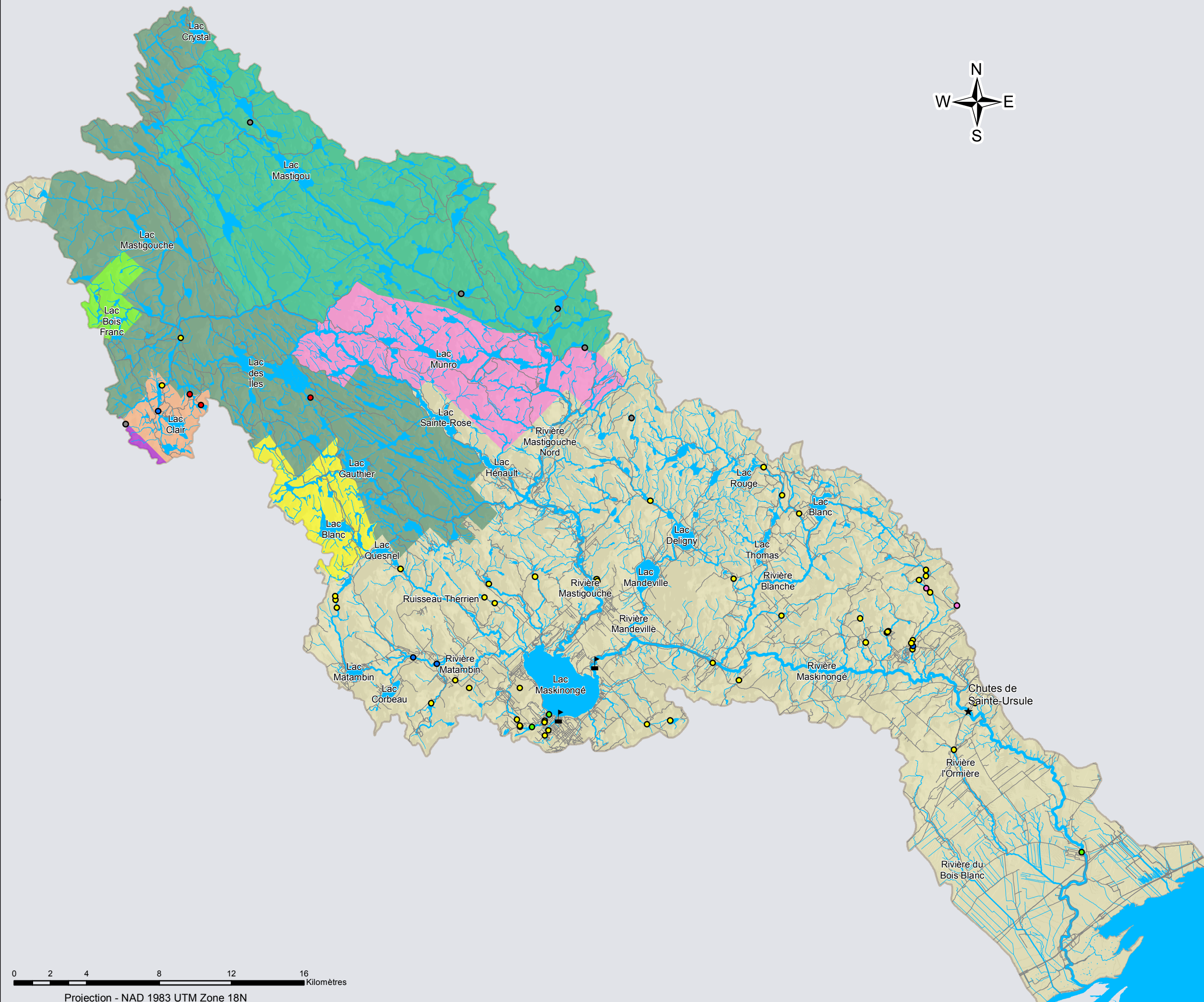
Autre ou inconnu

Faune

Pisciculture

Récréatif et villégiature

Régularisation



Conception:
Justine Giroux, AGIR Maskinongé
B.Sc. Biologie et Écologie



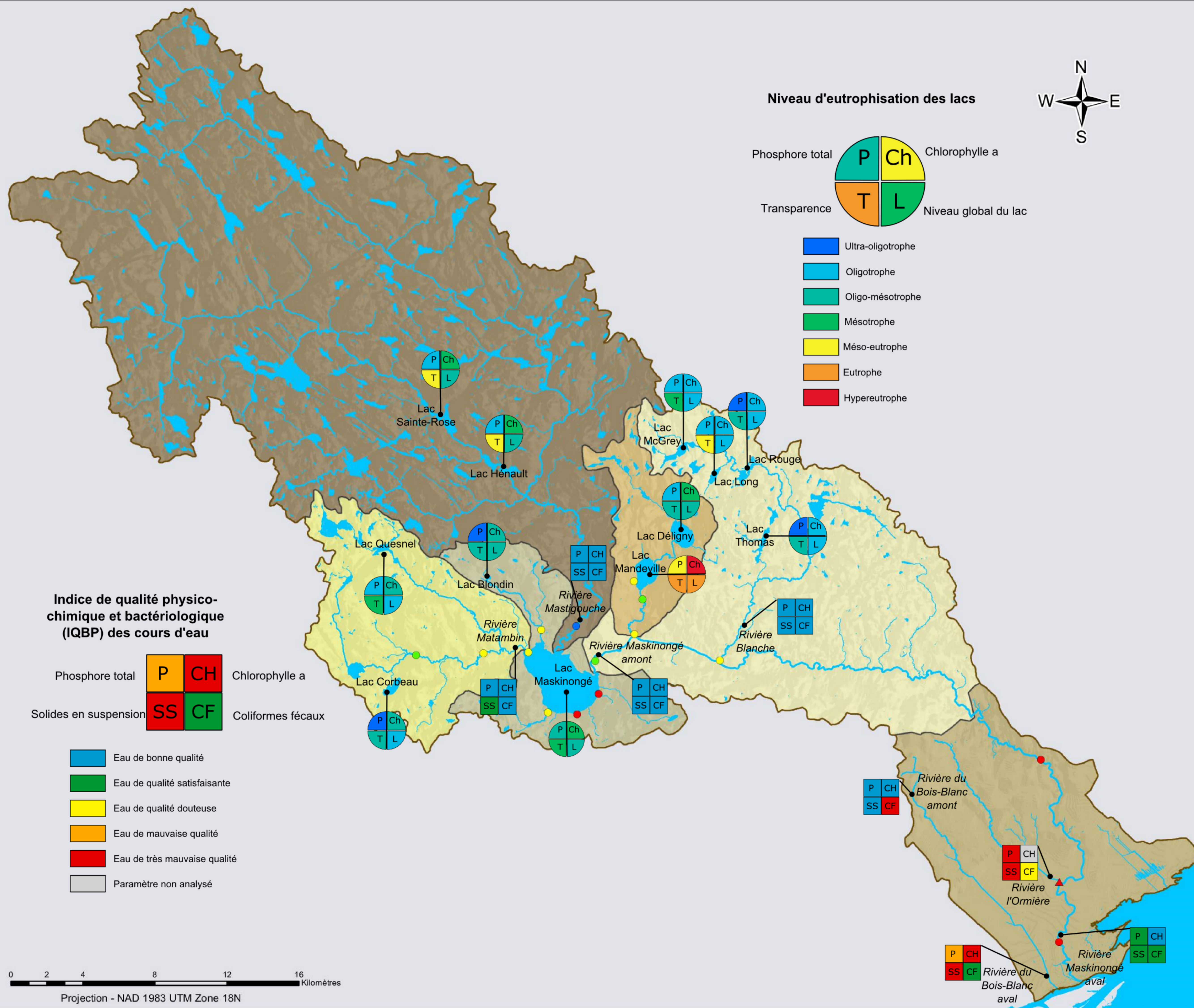
Sources:
Gouvernement du Québec
IDEC: Boissonneault, 2006
IQBP: Réseau Rivières:
- Ornière 2009;
- Blanche 2011;
- Bois-Blanc 2013;
- Autres 2012.

Lacs: - RSVL 2012;
- Lac Maskinongé: MDDELCC 2010.

21 Octobre 2013

Carte 2.4.1.

Qualité de l'eau dans la Zone de gestion intégrée des ressources en eau de la rivière Maskinongé



Légende

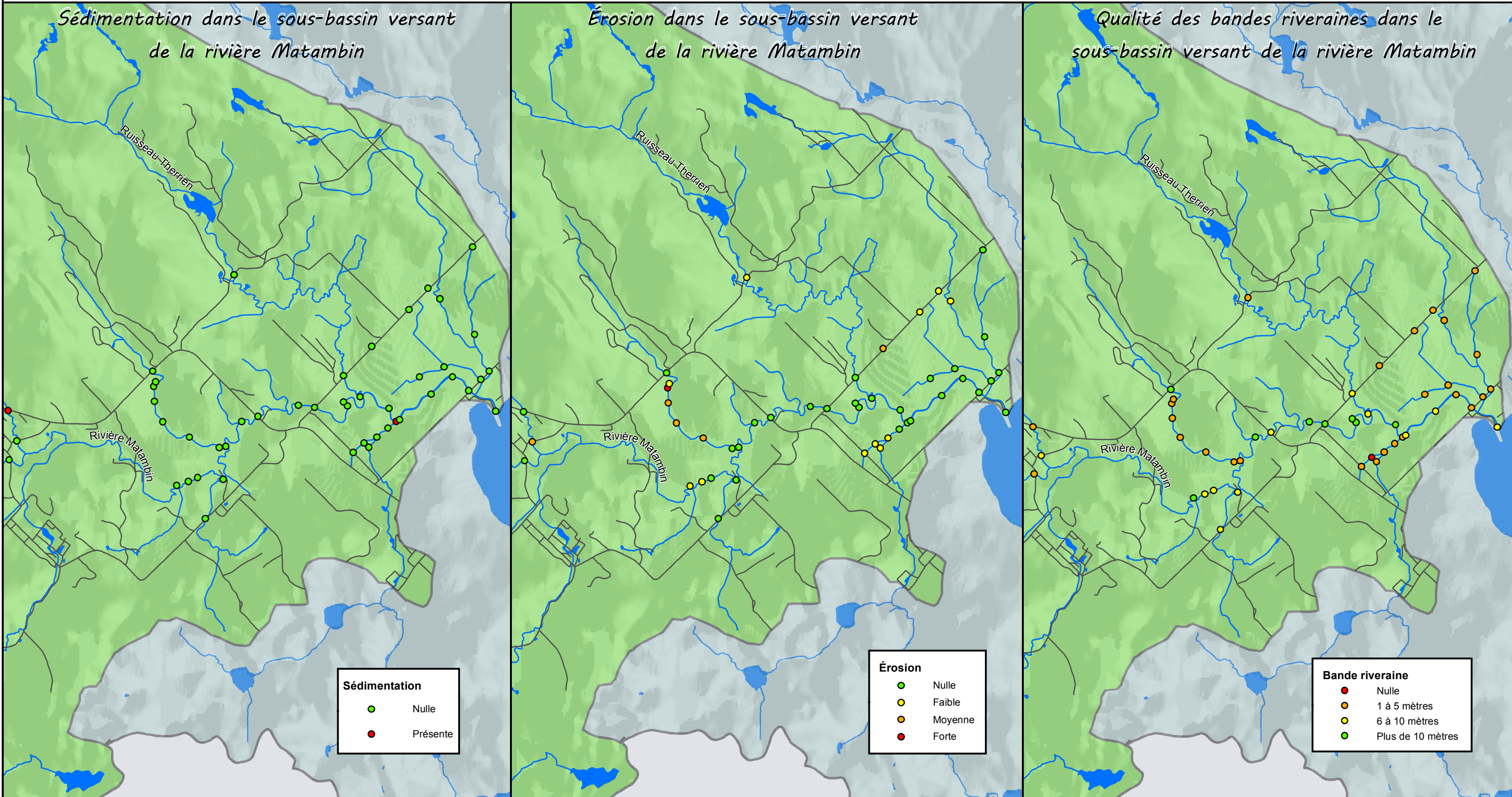
- Cours d'eau
- Lac
- Sous-bassin versant (SBV)**
 - SBV de la rivière Mastigouche
 - SBV de la rivière Matambin
 - SBV des environs immédiats du lac Maskinongé
 - SBV de la rivière Mandeville
 - SBV amont de la rivière Maskinongé
 - SBV aval de la rivière Maskinongé
- IDEC Neutre**
 - A - Oligotrophe
 - B - Oligo-mésotrophe
 - C - Mésio-eutrophe
 - D - Eutrophe
- IDEC Alcalin**
 - A - Oligotrophe
 - B - Mésotrophe
 - C - Mésio-eutrophe
 - D - Eutrophe

Carte 3.2.1.

Sédimentation dans le sous-bassin versant de la rivière Matambin

Érosion dans le sous-bassin versant de la rivière Matambin

Qualité des bandes riveraines dans le sous-bassin versant de la rivière Matambin



Sédimentation

- Nulle
- Présente

Érosion

- Nulle
- Faible
- Moyenne
- Forte

Bande riveraine

- Nulle
- 1 à 5 mètres
- 6 à 10 mètres
- Plus de 10 mètres

Plan directeur de l'eau 2014

Conception:
Justine Giroux, AGIR Maskinongé
B.Sc. Biologie et Écologie

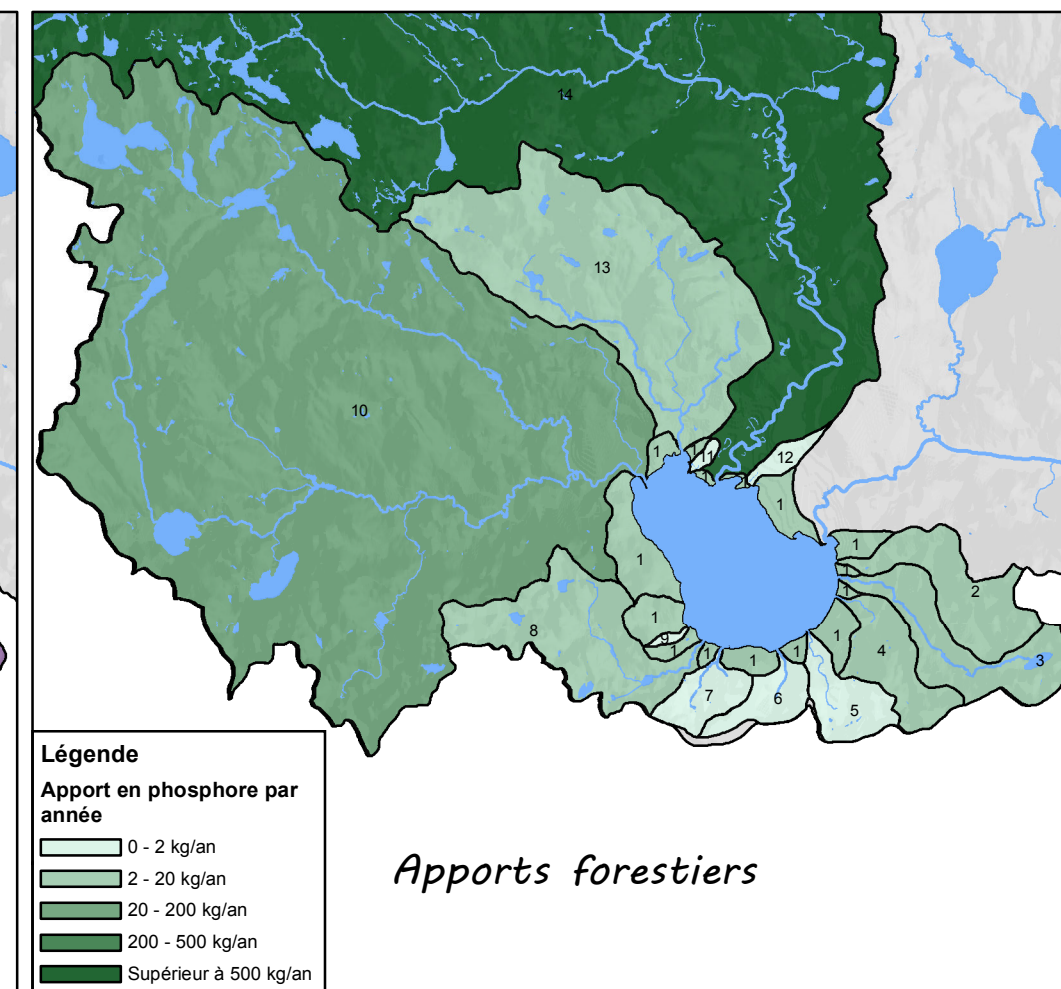
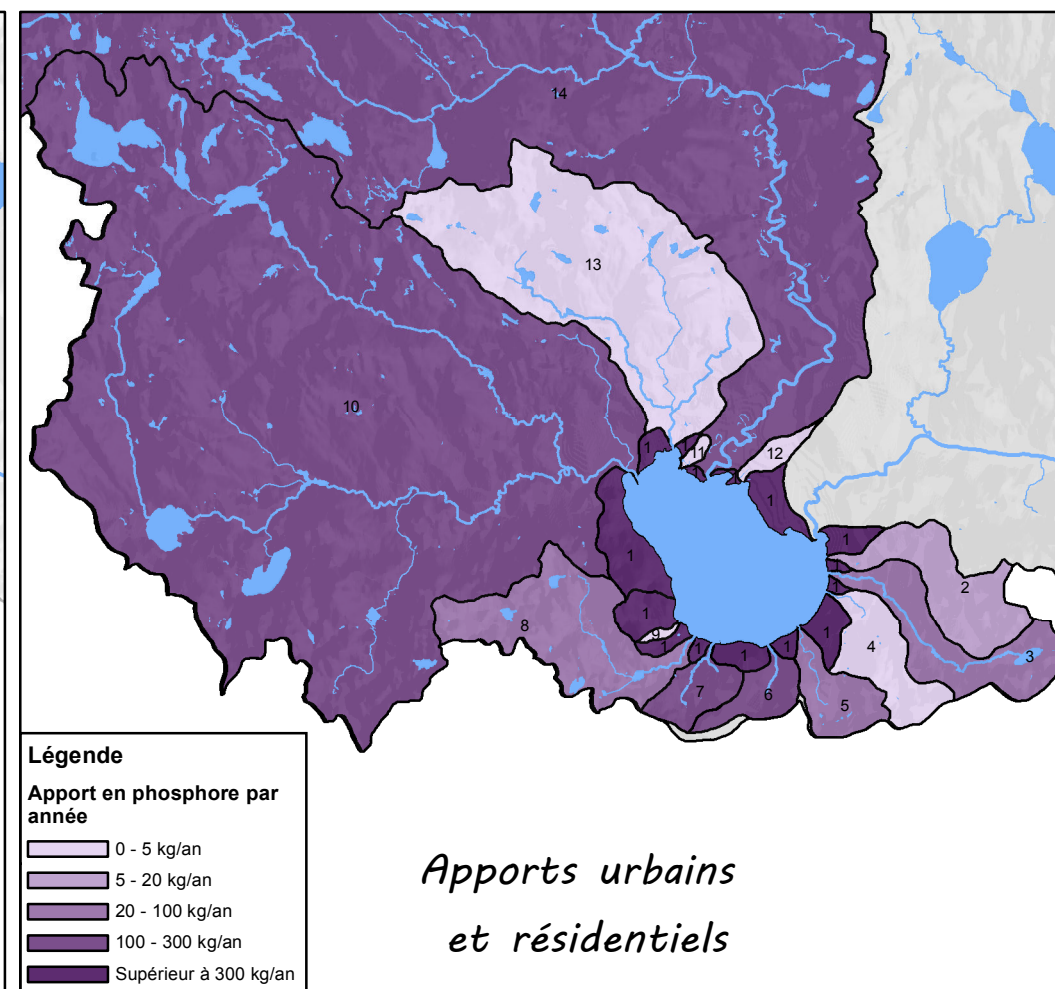
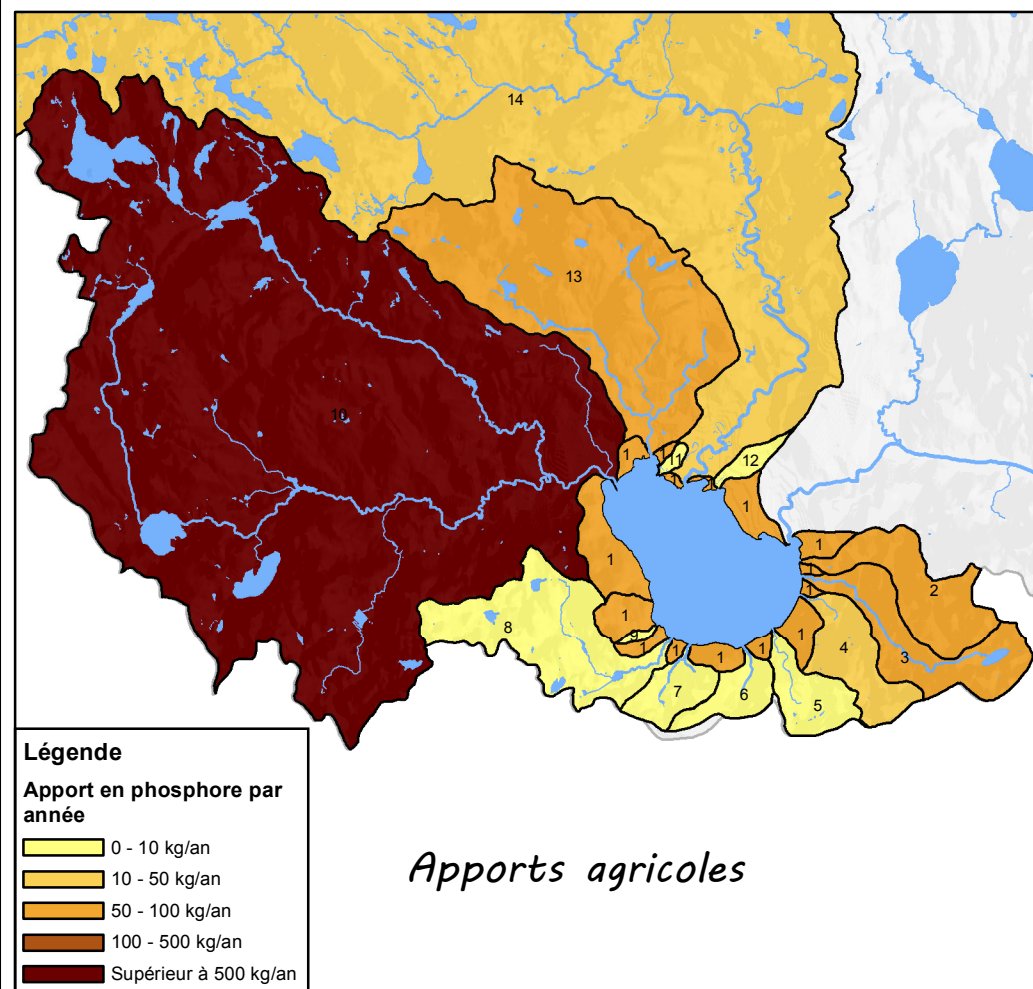
Sources:
Gouvernement du Québec
Teknika-HBA

9 Décembre 2013

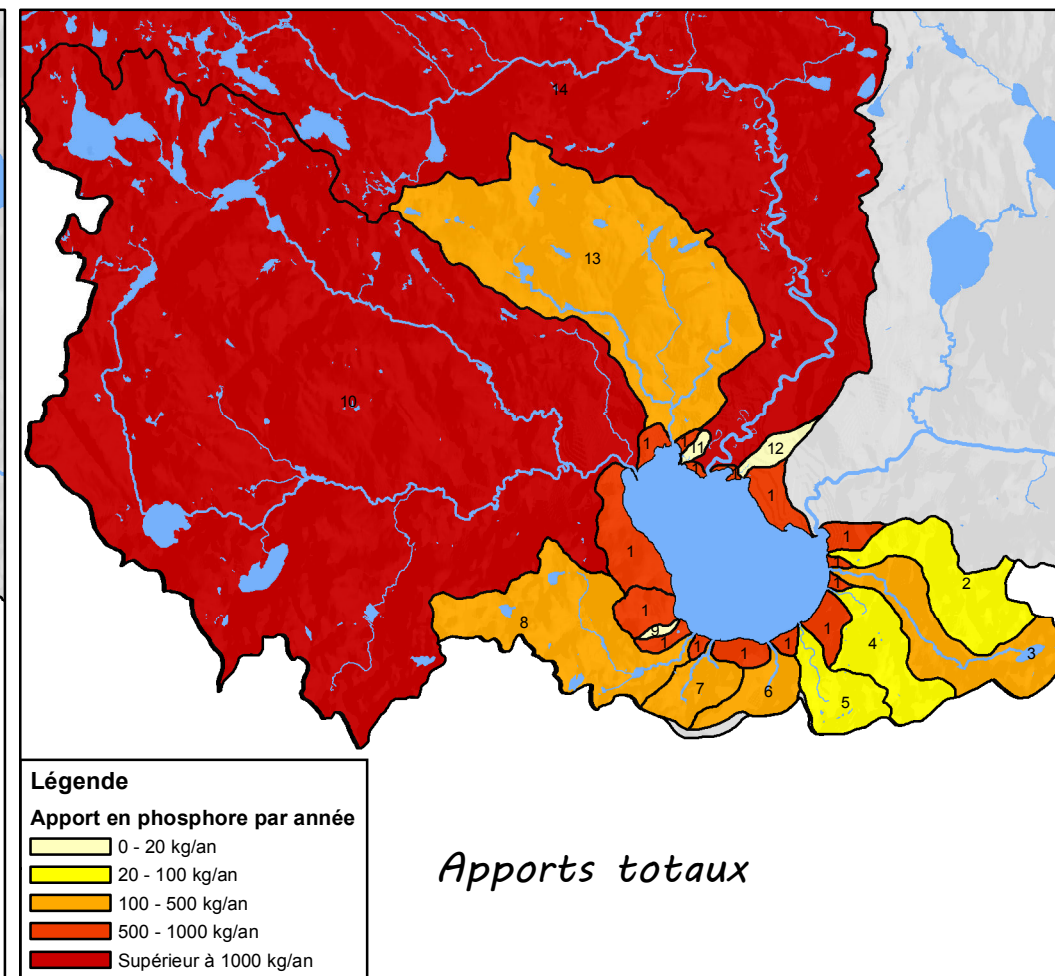
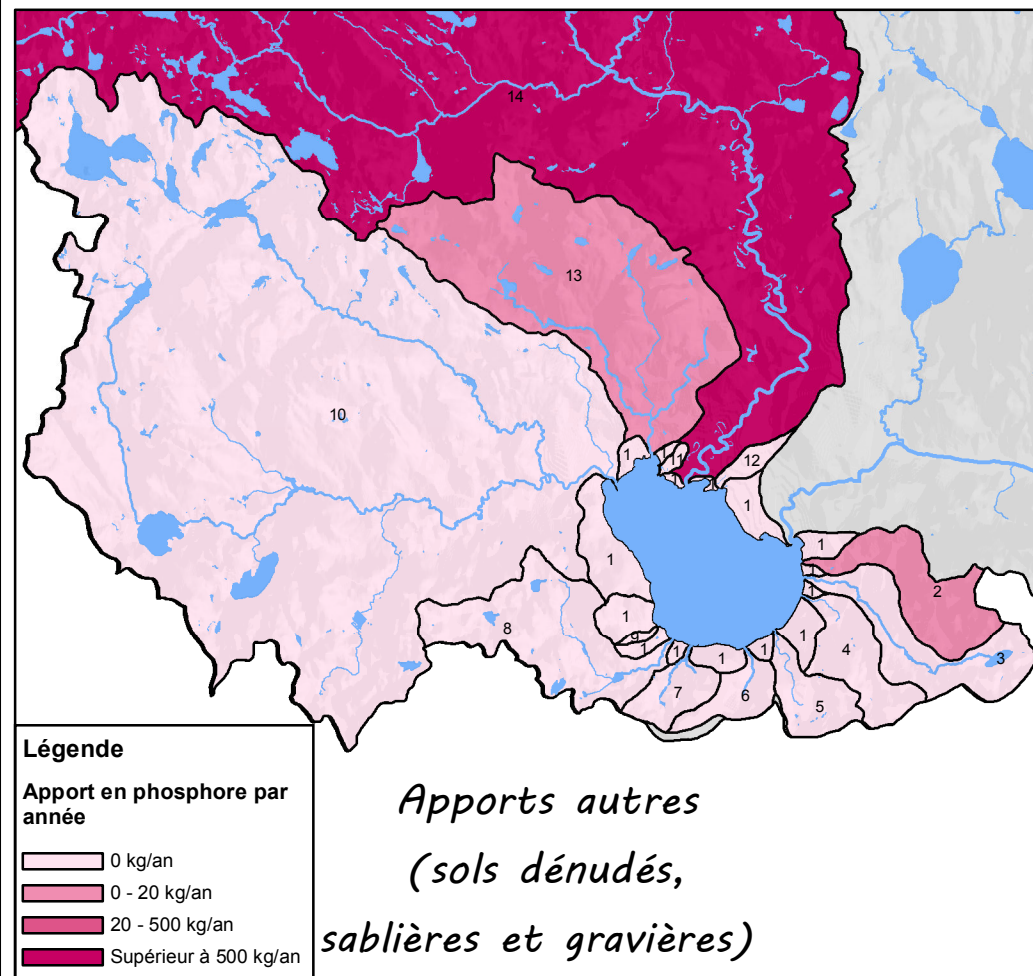
Projection - NAD 1983 UTM Zone 18N

Légende

- Route
- Cours d'eau
- Lac
- Sous-bassin versant de la rivière Matambin



Carte 3.3.1. Modélisation des apports en phosphore au lac Maskinongé



Légende

- Cours d'eau
- Lac
- Aucun apport en phosphore

Zone

- 1 - Riverain
- 2 - Rang Saint-David
- 3 - Ruisseau Hersey
- 4 - Domaine Royal
- 5 - Domaine Rivest
- 6 - Quartier Sud
- 7 - Domaine Granger
- 8 - Lac de la Pompe
- 9 - Baie Caroline
- 10 - Rivière Matambin
- 11 - Anse aux Outardes
- 12 - Domaine Prescott
- 13 - Cours d'eau Georges Lafrenière
- 14 - Rivière Mastigouche

Plan directeur de l'eau 2014

AGIR MASKINONGÉ

Conception:
 Justine Giroux, AGIR Maskinongé
 B.Sc. Biologie et Écologie

Sources:
 TEKNIKA-HBA
 Gouvernement du Québec

17 Janvier 2014

0 2 4 8 12 16 Kilomètres

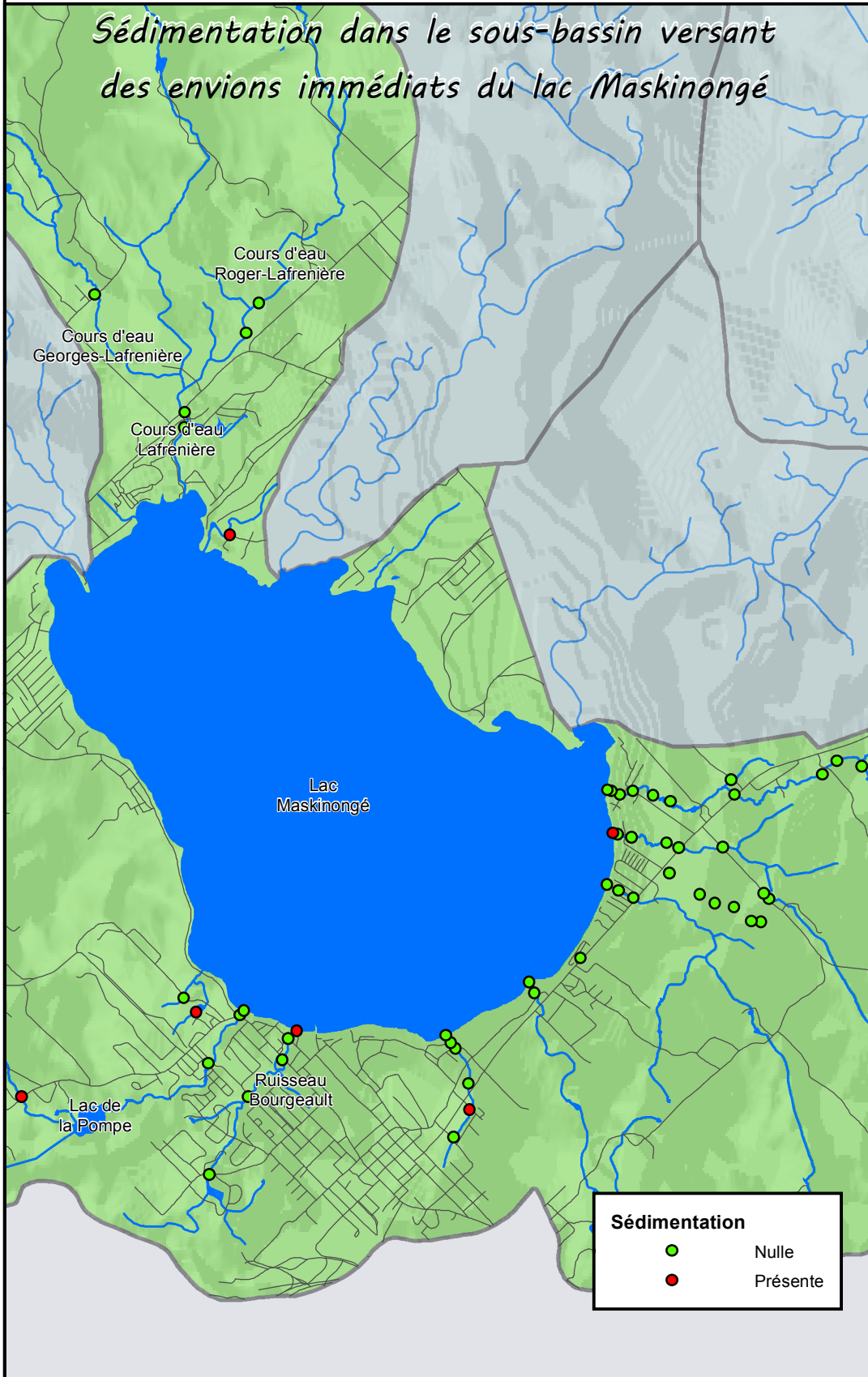
Projection: NAD 1983 UTM Zone 18N

Carte 3.3.2.

Sédimentation dans le sous-bassin versant des environs immédiats du lac Maskinongé

Érosion dans le sous-bassin versant des environs immédiats du lac Maskinongé

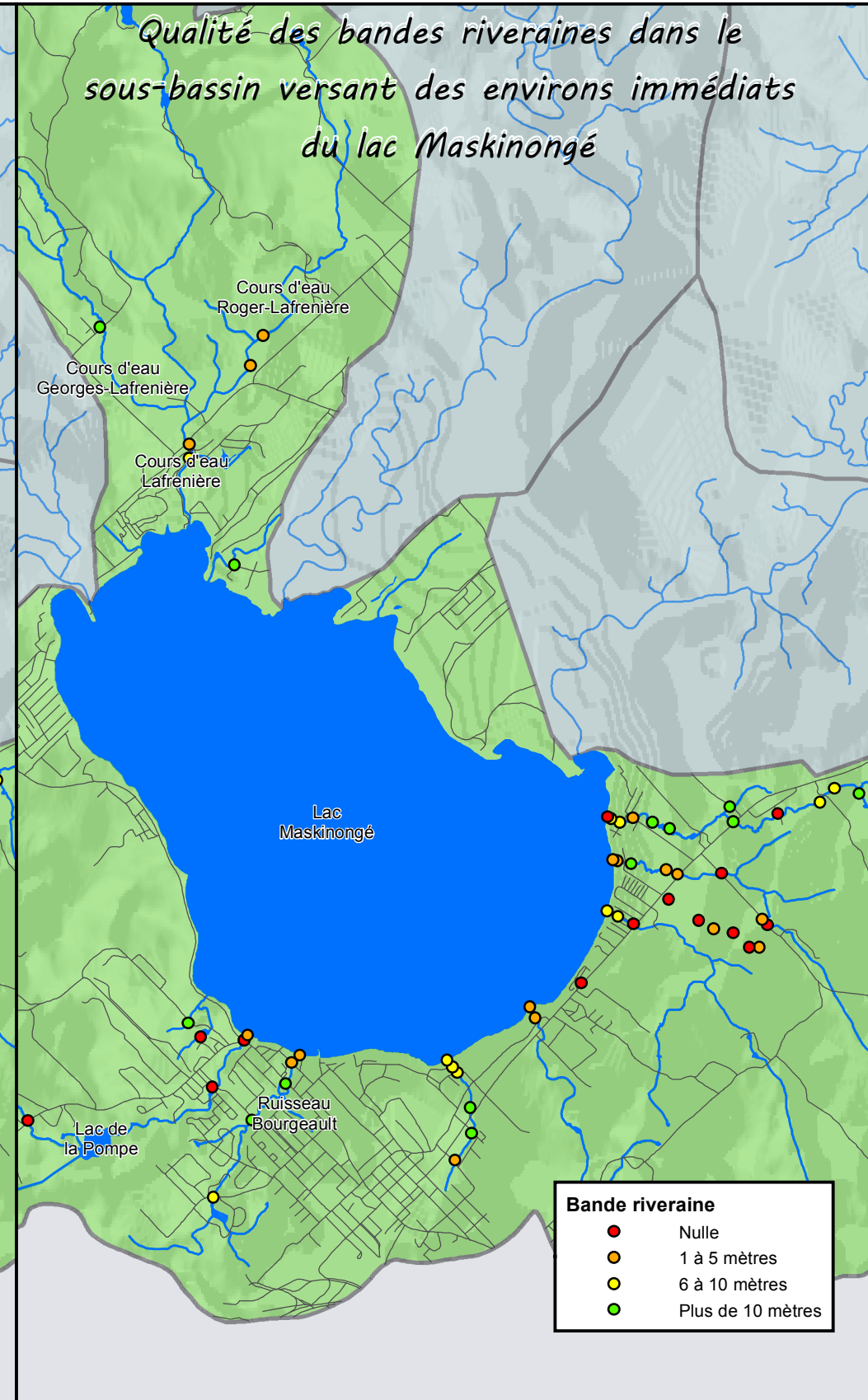
Qualité des bandes riveraines dans le sous-bassin versant des environs immédiats du lac Maskinongé



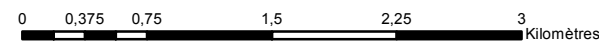
Sédimentation	
● (vert)	Nulle
● (rouge)	Présente



Érosion	
● (vert)	Nulle
● (jaune)	Faible
● (orange)	Moyenne
● (rouge)	Forte



Bande riveraine	
● (rouge)	Nulle
● (orange)	1 à 5 mètres
● (jaune)	6 à 10 mètres
● (vert)	Plus de 10 mètres



Légende

- Route
- Cours d'eau
- Lac
- Sous-bassin versant des environs immédiats du lac Maskinongé



Conception:
Justine Giroux, AGIR Maskinongé
B.Sc. Biologie et Écologie

Sources:
AGIR Maskinongé
Gouvernement du Québec

19 Janvier 2014

Carte 3.6.8.

*Dépotoirs clandestins identifiés
dans le sous-bassin versant aval
de la rivière Maskinongé*

Légende

— Cours d'eau

— Lac

Dépotoir

● Non nettoyé

● Nettoyé

0 0,3 0,6 1,2 1,8 2,4
Kilomètres

Projection - NAD 1983 UTM Zone 18N

