

# Détérioration de la zone littorale du lac Saint-Pierre : impacts sur la faune et actions à mettre en place



**Philippe Brodeur**

29 mai 2015

**Forêts, Faune  
et Parcs**

**Québec** 

***Ensemble, restaurons le lac Saint-Pierre***  
*Notre réserve mondiale de la biosphère (UNESCO)*

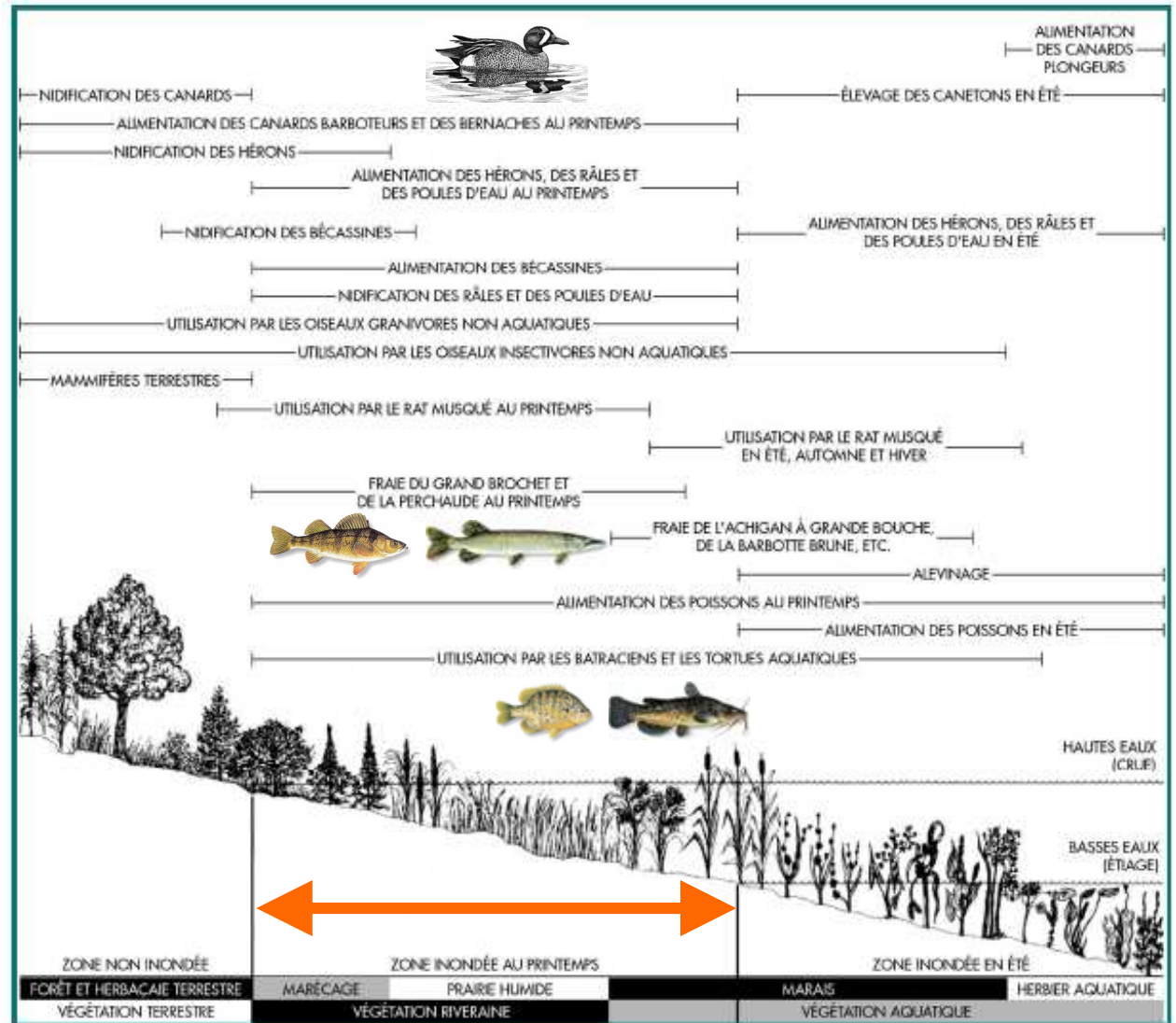
# Fonctions écologiques des zones littorales

---

- Rétention et purification de l'eau
- Recyclage du carbone
- Absorption des polluants
- Prévention des apports de sédiments et de nutriments
- Maintien d'habitats fauniques productifs
- Etc.

# Fonctions écologiques des zones littorales

## Habitats fauniques



# Fonctions écologiques des zones littorales

## Habitats fauniques



### Exemples d'espèces préoccupantes, dont certaines sont menacées



Méné d'herbe



Perchaude



Grand brochet



Goglu des prés



Sturnelle des prés

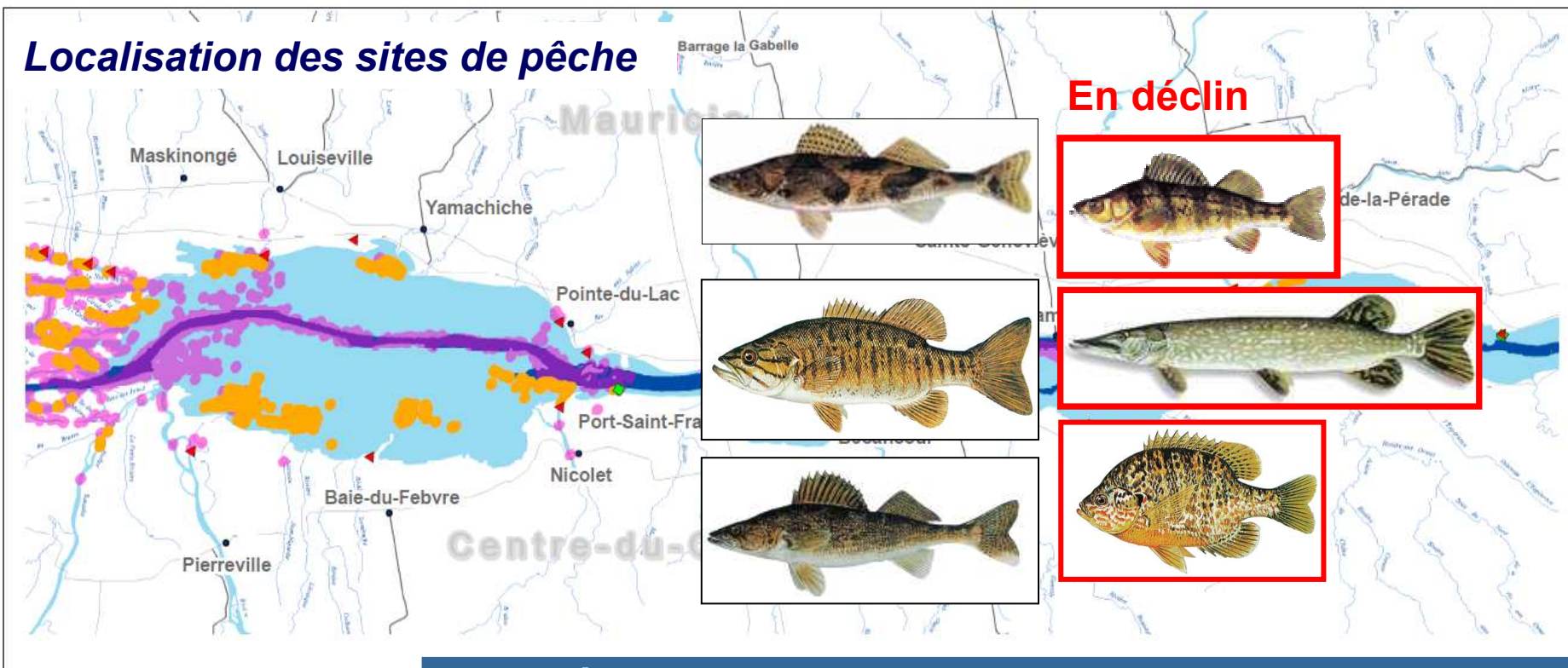


Sunandwave | Flickr

## LA FAUNE : UN MOTEUR ÉCONOMIQUE, ACTUELLEMENT MENACÉ



## Localisation des sites de pêche



## PÊCHE SPORTIVE AU LAC SAINT-PIERRE

- Aire faunique communautaire
- ~ **30 000** pêcheurs
- ~ **95 000** jours-pêche
- **3** pourvoiries, **4** centres de pêche blanche, une **dizaine** de guides professionnels
- Retombées économiques d'au moins **2,2 M\$ annuellement** (Daigle et al. 2005)



## PÊCHE COMMERCIALE AU LAC SAINT-PIERRE

- 14 espèces ou groupe d'espèces exploités
- **16** pêcheurs commerciaux et **22** aides-pêcheurs
- Valeur totale des débarquements : **328 k\$** en 2013



## CHASSE À LA SAUVAGINE ET ORNITHOLOGIE

- Chasse, observation, écotourisme, festivals, etc.
- Retombées de **31 M\$** annuellement au Québec  
(oies des neiges et bernaches seulement)



# Enquête sur la pêche blanche au lac Saint-Pierre

## Résultats préliminaires et partiels (hiver 2015)

- **91 %** des pêcheurs répondants sont préoccupés par les problèmes environnementaux du lac Saint-Pierre
- **72 %** des répondants se disent incertains ou persuadés de ne pas poursuivre la pratique de la pêche au lac Saint-Pierre si la détérioration perdure



Scannez avec votre téléphone intelligent  
pour un accès rapide

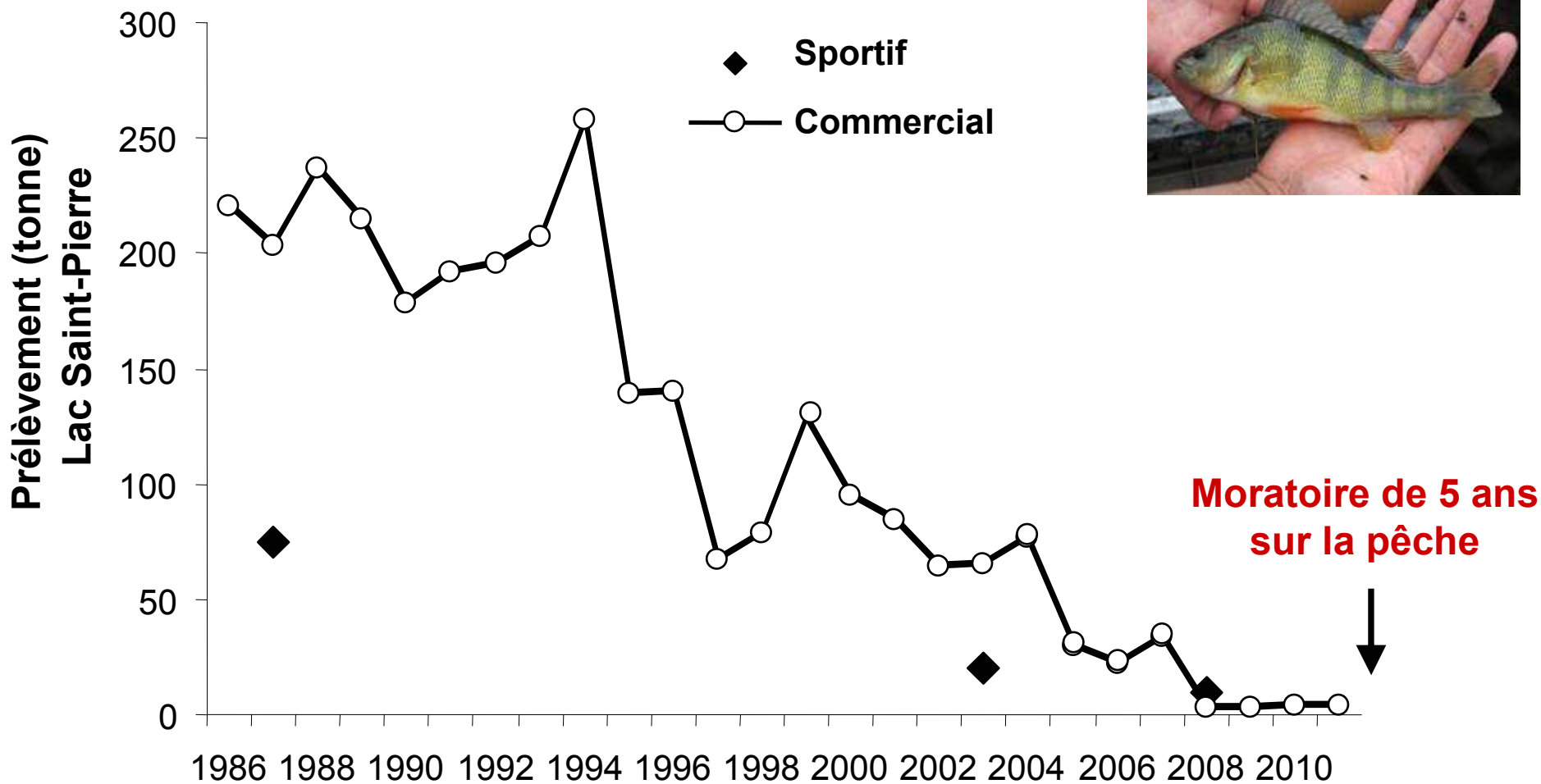
Photo: MFFP

**Date limite de participation:**  
**31 mars 2015**

1<sup>er</sup> tirage: 31 janvier 2015

2<sup>e</sup> tirage: 1<sup>er</sup> avril 2015

# Prélèvements commercial et sportif



Changements réglementaires	↑	↑	↑	↑	↑	↑	↑	
Rachat de permis de pêche commerciale				↑		↑	↑	↑
(nbre de permis: lac Saint-Pierre):				42	36	19	18	6

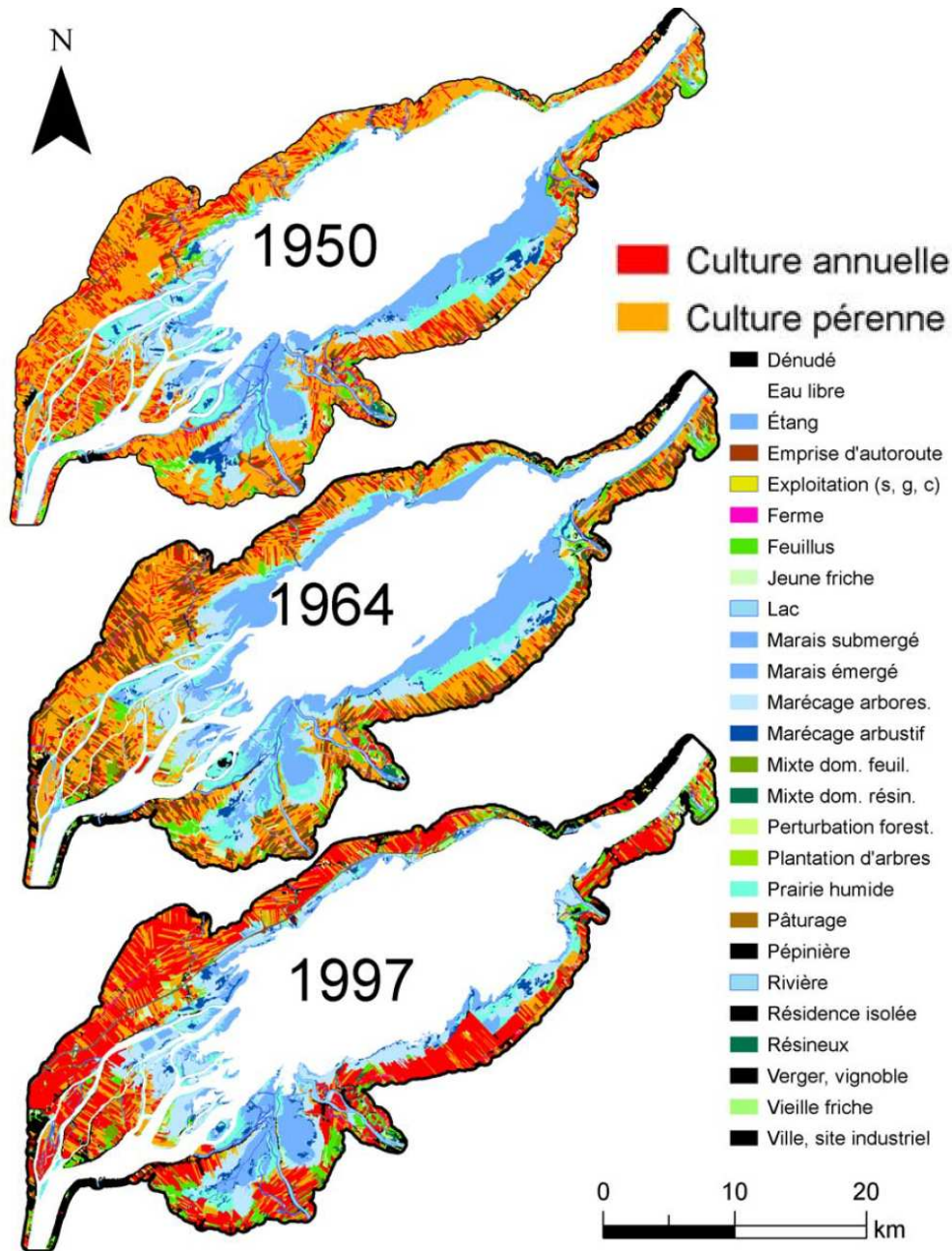
# Habitat de reproduction de la perchaude

---

- **Substrat végétal**
  - Rigidité pour soutenir les pontes
  - Densité élevée
- **Eau**
  - Température élevée tôt au printemps
    - Profondeur de 0,3 à 1,0 mètre
    - Eau calme
  - Bonne qualité de l'eau



# Intensification de l'agriculture dans le littoral

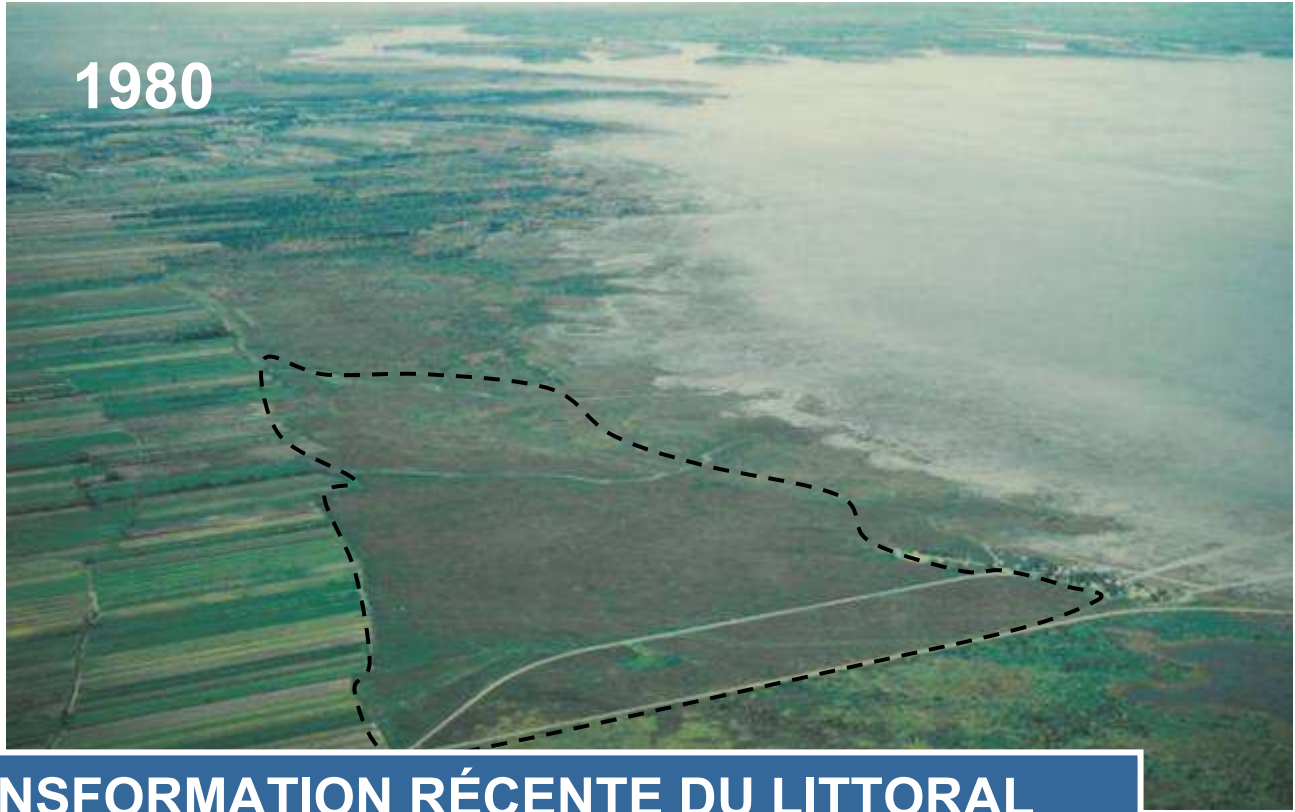


## 1950

- Territoire agricole composé à **80 %** de cultures pérennes (fourrages et pâturages)

## Entre 1950 et 1997 :

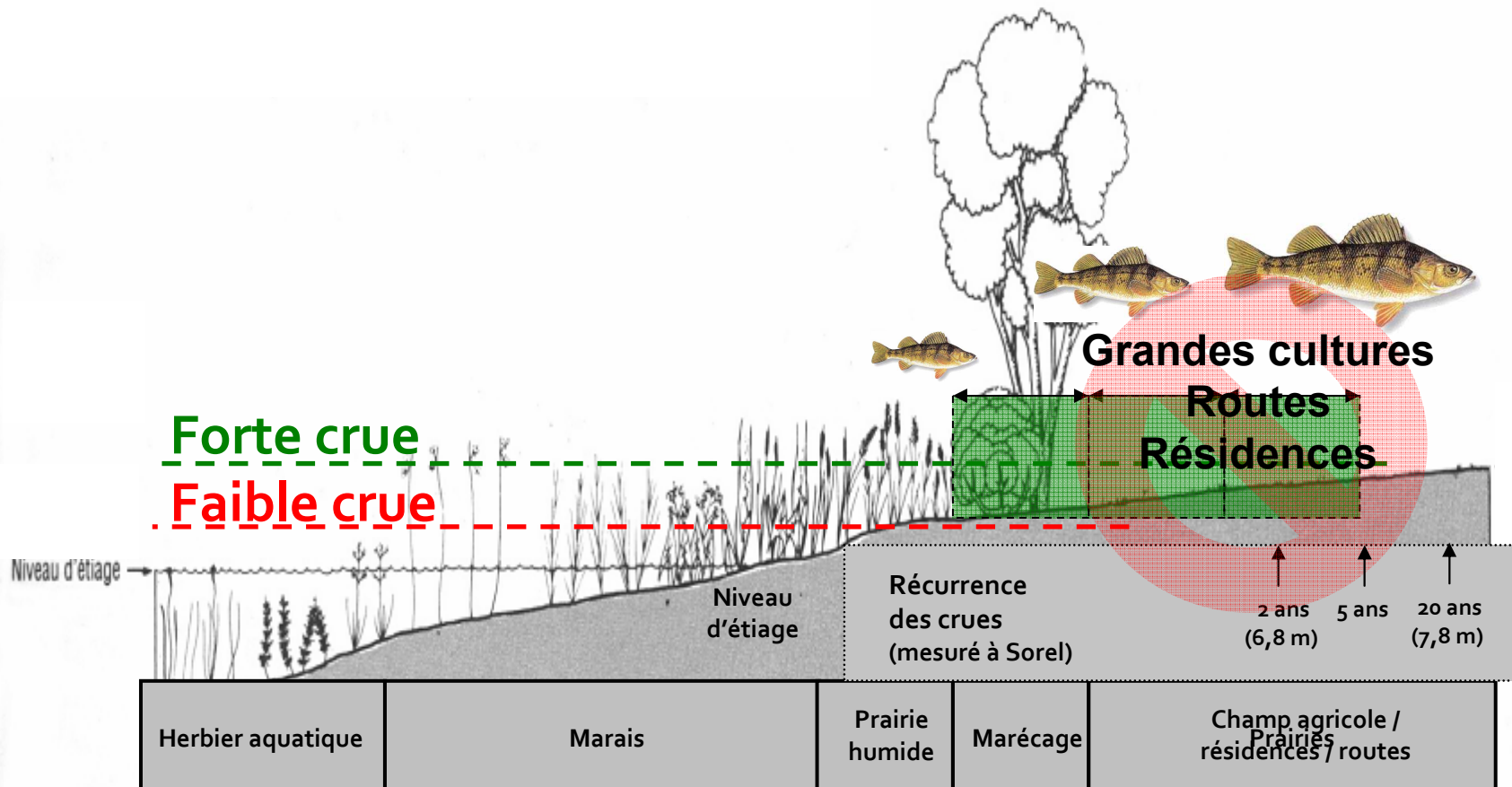
- Augmentation de **225 %** des cultures annuelles
- De plus, perte de **1334 ha** de milieux humides au profit de :
  - agriculture (**80 %**)
  - urbanisation (**20 %**)



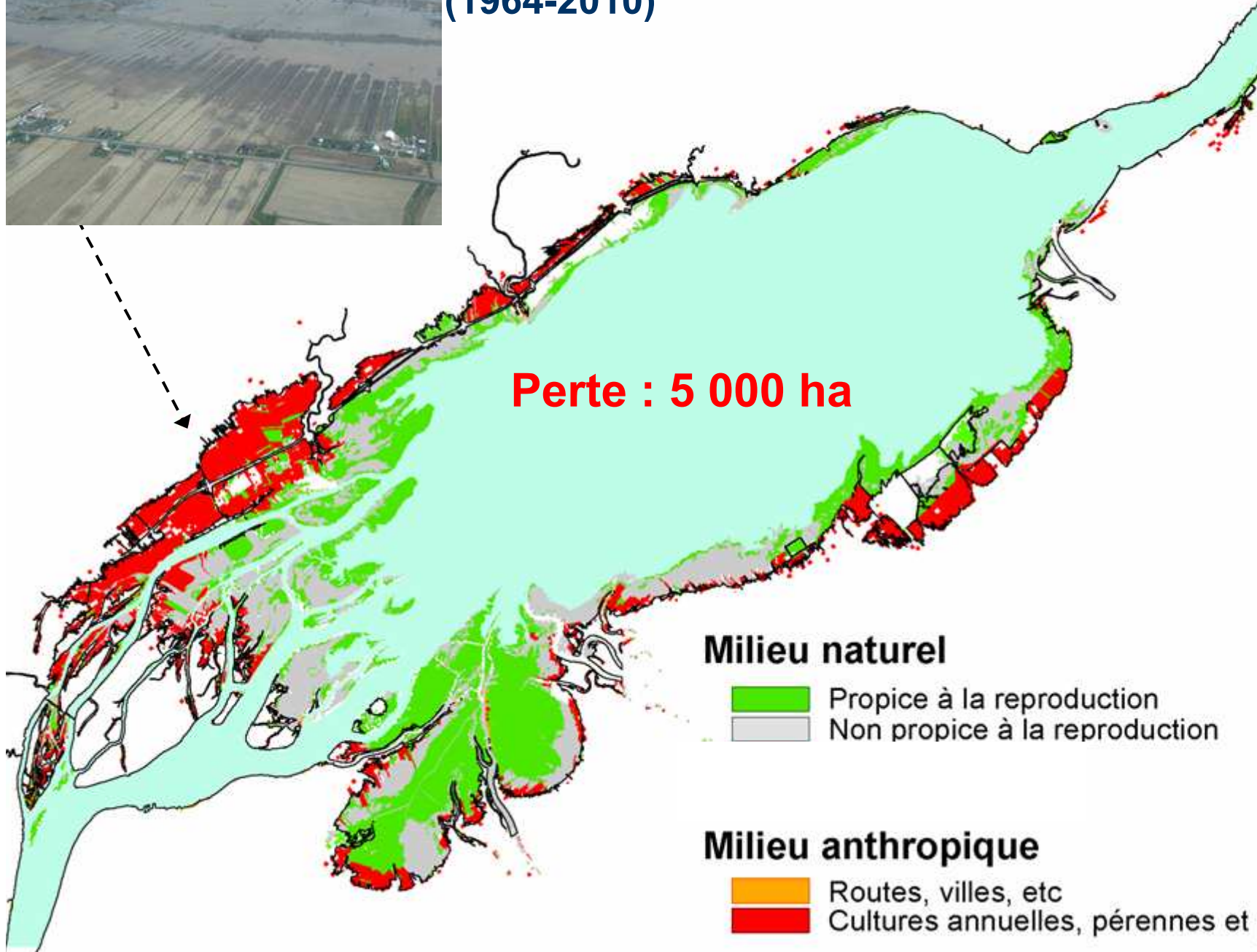
**TRANSFORMATION RÉCENTE DU LITTORAL**




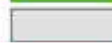
# Localisation des habitats de reproduction



# Habitats de reproduction de la perchaude (1964-2010)



## Milieu naturel

-  Propice à la reproduction
-  Non propice à la reproduction

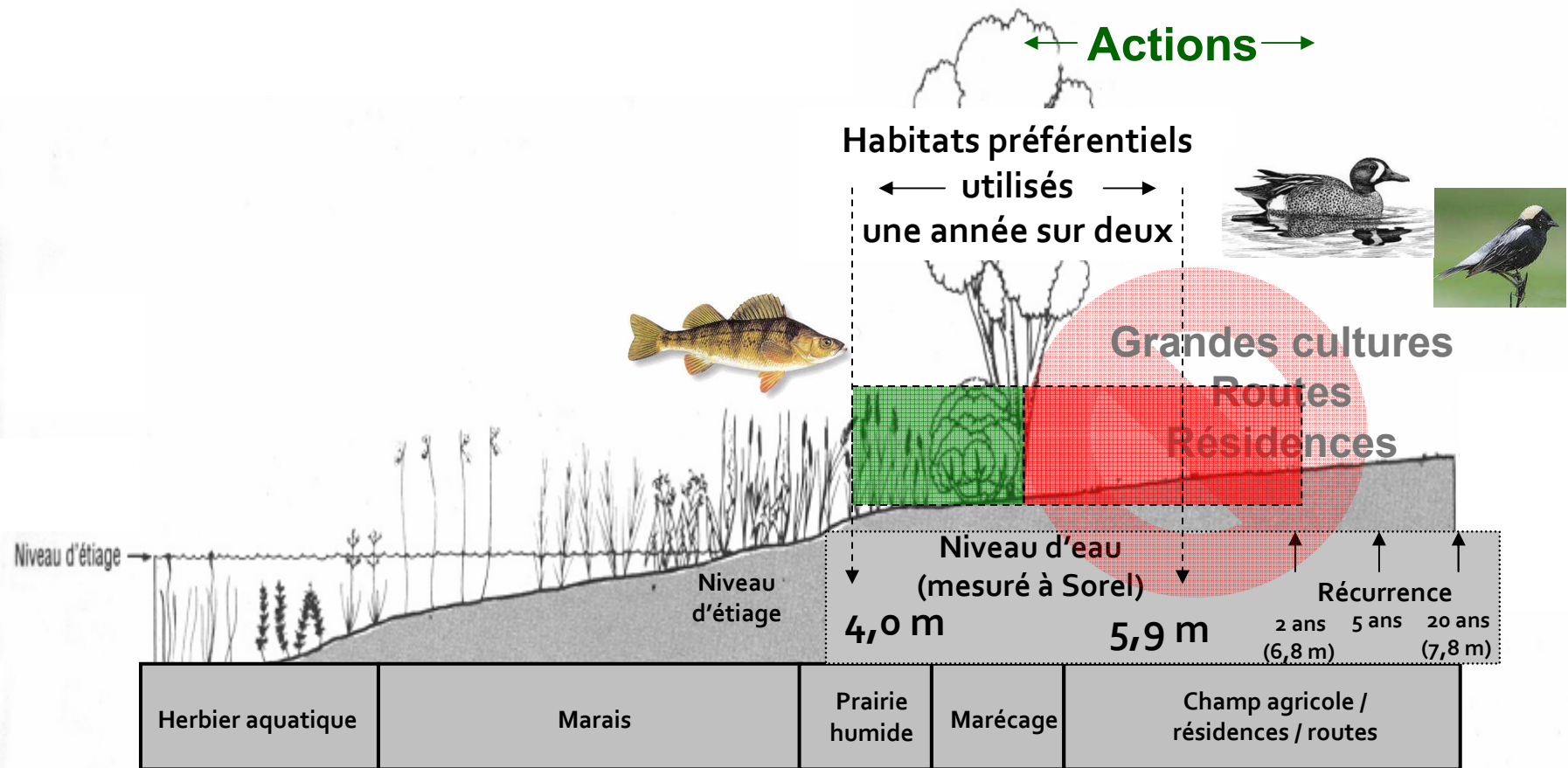
## Milieu anthropique

-  Routes, villes, etc
-  Cultures annuelles, pérennes et pâturages

# Où intervenir en priorité ?

## Habitats les plus sensibles pour la perchaude

Fréquence d'utilisation (1960-2014)





# Ponceaux

- **Autoroute 40**

- Environ 300 conduites
- 102 conduites donnent accès à des zones potentielles de reproduction
- Au moins 14 présentent des caractéristiques limitatives

- **Réseaux routiers municipaux et champs agricoles**

- Au moins 400 conduites
- Affichent très fréquemment des caractéristiques limitatives



# Constats

---

- « Le rétablissement du stock de perchaudes nécessitera une intensification des initiatives de protection et de restauration permettant de récupérer la **capacité de support historique du milieu.** »

*(Magnan et al. 2008)*

- Un plan d'action concerté, incluant des **changements concrets à court, moyen et long terme** dans les usages du littoral, est maintenant requis pour restaurer l'un des joyaux des Québécois, récupérer certains usages et optimiser son potentiel économique
- Le succès de ce vaste projet reposera en grande partie sur la volonté de tous à **diminuer les pressions anthropiques** qui pèsent sur cet écosystème en élargissant l'éventail des interventions en cours