



Portrait de l'agriculture au lac Saint-Pierre

**Présenté lors du Forum de la
Table de concertation régionale du
lac Saint-Pierre**

Norman Houle, directeur régional, Direction régionale de la Mauricie du MAPAQ
Gestionnaire délégué – TCR LSP
29 mai 2015 - Louiseville

ENSEMBLE  
on fait avancer le Québec

Québec 

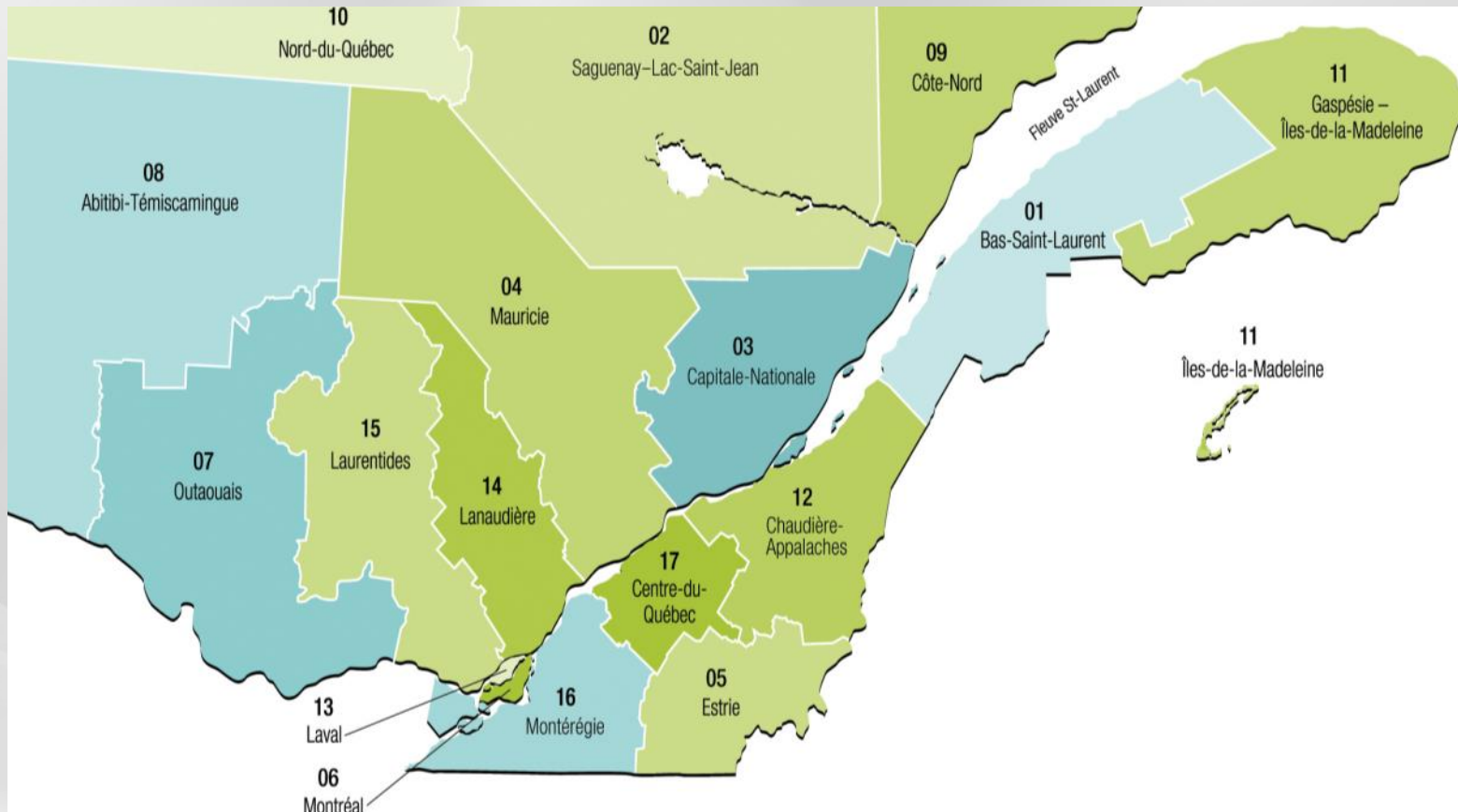
Portrait de l'agriculture au lac Saint-Pierre

• Plan de présentation

- L'agriculture au Québec – un aperçu
- Des bassins versants au littoral
- Les 3 lignes de défense
- Conclusion

L'AGRICULTURE AU QUÉBEC, UN APERÇU

LE QUÉBEC AGRICOLE POUR LES 17 RÉGIONS ADMINISTRATIVES



LE QUÉBEC AGRICOLE POUR LES 17 RÉGIONS ADMINISTRATIVES

No région	Région	Nbre entreprises	Chiffre d'affaires (000 000 \$)	%
01	Bas Saint-Laurent	2 113	400	5
02	Saguenay—Lac-Saint-Jean	1 206	280	4
03	Capitale nationale	1 040	220	3
04	Mauricie	1 009	290	4
05	Estrie	2 591	480	7
06	Montréal	n.s.	n.s.	n.s.
07	Outaouais	907	100	1
08	Abitibi – Témiscamingue	626	100	1
09-10	Côte-Nord et Nord-du-Québec	n.s.	n.s.	n.s.
11	Gaspésie – Îles-de-la-Madeleine	267	n.s.	n.s.
12	Chaudière-Appalaches	5 490	1 250	17
13	Laval	n.s.	60	1
14	Lanaudière	1 530	530	7
15	Laurentides	1 277	270	4
16	Montérégie	7 091	2 300	32
17	Centre-du-Québec	3 309	990	14
	LE QUÉBEC	28 692	7 303	100

LE QUÉBEC AGRICOLE POUR LES 17 RÉGIONS ADMINISTRATIVES

No région	Région	Nbre entreprises	Chiffre d'affaires (000 000 \$)	%
01	Bas Saint-Laurent	2 113	400	5
02	Saguenay—Lac-Saint-Jean	1 206	280	4
03	Capitale nationale	1 040	220	3
04	Mauricie	1 009	290	4
05	Estrie	2 591	480	7
06	Montréal	n.s.	n.s.	n.s.
07	Outaouais	907	100	1
08	Abitibi – Témiscamingue	626	100	1
09-10	Côte-Nord et Nord-du-Québec	n.s.	n.s.	n.s.
11	Gaspésie – Îles-de-la-Madeleine	267	n.s.	n.s.
12	Chaudière-Appalaches	5 490	1 250	17
13	Laval	n.s.	60	1
14	Lanaudière	1 530	530	7
15	Laurentides	1 277	270	4
16	Montérégie	7 091	2 300	32
17	Centre-du-Québec	3 309	990	14
LE QUÉBEC		28 692	7 303	100

LE QUÉBEC AGRICOLE POUR LES 17 RÉGIONS ADMINISTRATIVES

		Chiffre d'affaires	
Nbre total entreprises	% selon nbre entreprises au Québec	Chiffre d'affaires totaux (000 000 \$)	% selon chiffre d'affaires du Québec
12 939	45 %	4 110	57 %
09-10	Côte-Nord et Nord-du-Québec	n.s.	n.s.
11	Gaspésie – Îles-de-la-Madeleine	267	n.s.
12	Chaudière-Appalaches	5 490	1 250
13	Laval	n.s.	60
14	Lanaudière	1 530	530
15	Laurentides	1 277	270
16	Montérégie	7 091	2 300
17	Centre-du-Québec	3 309	990
LE QUÉBEC		28 692	7 303

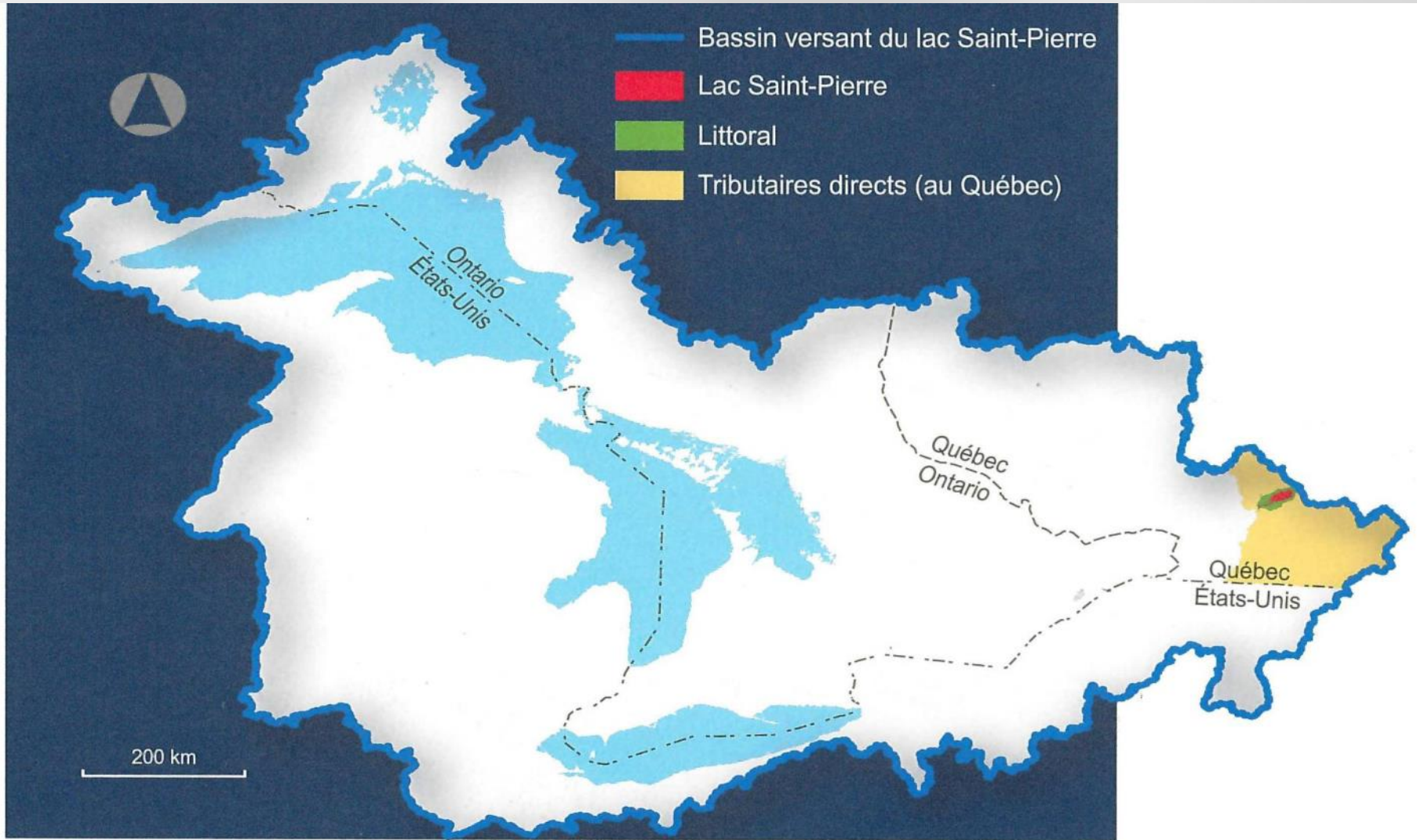
LES SUPERFICIES AU QUÉBEC ET LES 5 PRODUCTIONS PRINCIPALES

Superficies au Québec	
Superficie du territoire agricole	3 384 000 ha
Superficie cultivée	2 094 000 ha

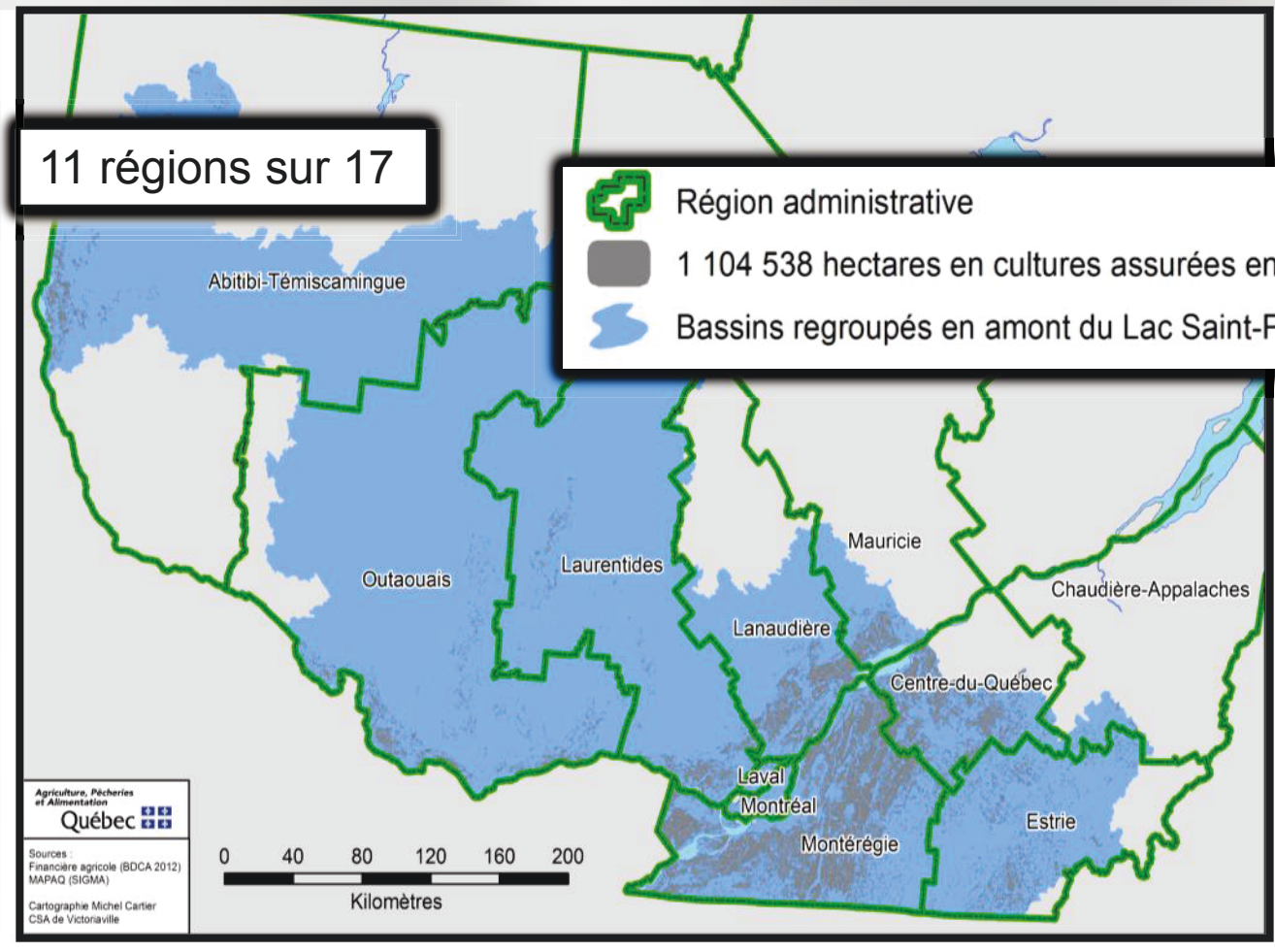
Productions	Nombre d'entreprises	Inventaire	Recettes	% des recettes
Lait	5 915 (21%)	370 000 vaches	2 140 000 000 \$	29 %
Porc	1 515 (5%)	9 300 000 têtes	1 308 000 000 \$	18 %
Céréales, maïs, soya	3 849 (13%)	950 000 ha	1 042 000 000 \$	14 %
Volaille et œufs	666 (2%)	167 650 000 têtes	810 000 000 \$	13 %
Bovins et veaux	3 154 (11%)	996 000 têtes	508 000 000 \$	7 %
Total	15 099 (52%)	950 000 ha 178 316 000 têtes	5 808 000 000 \$	81 %

DES BASSINS VERSANTS AU LITTORAL

LE BASSIN VERSANT DU LAC SAINT-PIERRE

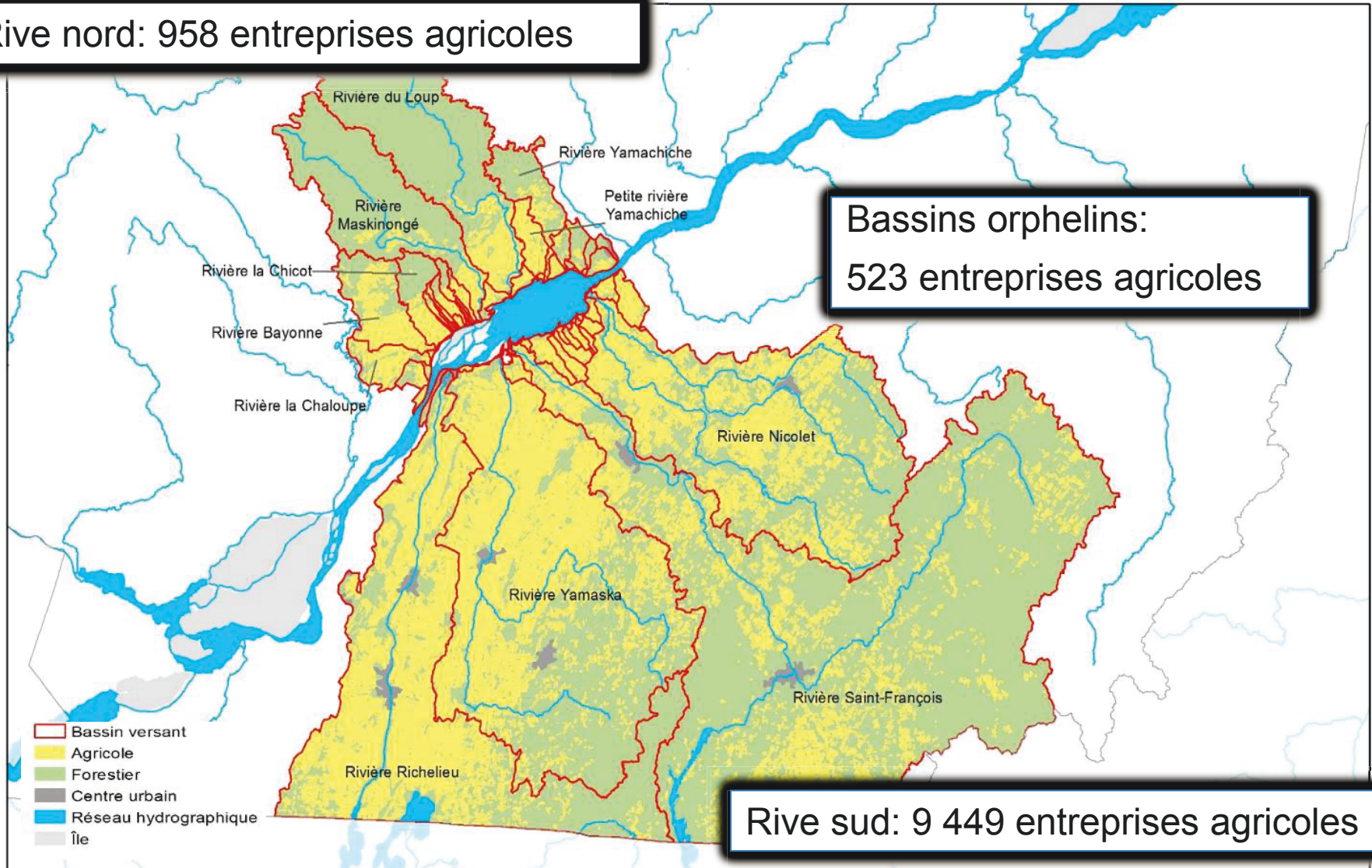


REGROUPEMENT DES BASSINS VERSANTS AGRICOLES EN SOL QUÉBÉCOIS AYANT UNE INFLUENCE SUR LE LAC SAINT-PIERRE



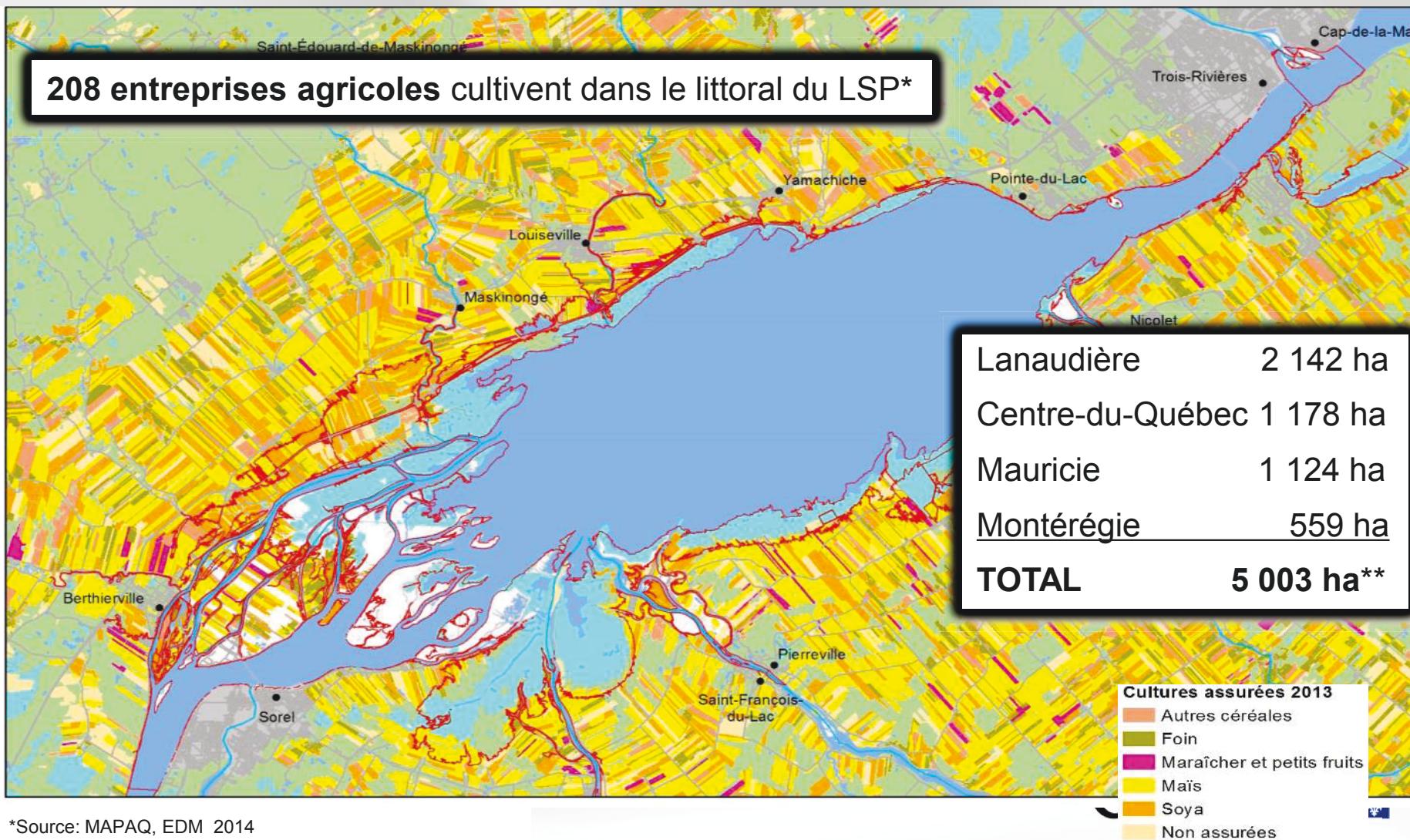
OCCUPATION DU SOL DES TRIBUTAIRES DIRECTS DU LAC SAINT-PIERRE

Rive nord: 958 entreprises agricoles



OCCUPATION DU SOL EN PÉRIPHÉRIE DU LAC SAINT-PIERRE ET ZONE INONDABLE 0-2 ANS

208 entreprises agricoles cultivent dans le littoral du LSP*



*Source: MAPAQ, EDM 2014

**Source: superficies cultivées selon la BDCA - FADQ 2013

Entreprises agricoles dans la zone 0-2 ans

Activité principale	Nombre d'exploitations	Revenu total
Autres fruits	moins de 3	----
Autres légumes de transformation	moins de 3	----
Autres légumes frais	moins de 3	----
Bovins de boucherie	17	3 921 929 \$
Bovins laitiers et production laitière	47	16 645 792 \$
Caprins	moins de 3	----
Céréales, oléagineux, légumineuses et autres grains	116	48 499 384 \$
Cultures abritées	moins de 3	----
Fourrages	moins de 3	----
Horticulture ornementale	4	1 265 610 \$
Ovins	4	608 213 \$
Porcs	4	3 234 199 \$
Poulets et dindons	6	9 134 014 \$
Veaux lourds	moins de 3	----
Total	211	85 842 242 \$
Statut juridique	Nombre d'exploitations	Revenu total
Compagnie	100	63 517 984 \$
Personne physique exploitant une entreprise individuelle	65	11 802 753 \$
Société en nom collectif	35	8 674 339 \$
Société en participation	11	1 847 166 \$
Total	211	85 842 242 \$
Source de revenu minimale	5 000 \$	
Source de revenu maximale	4 521 417 \$	
Source de revenu moyenne	406 835 \$	

Données issues de la fiche d'enregistrement des exploitations agricoles en date de mai 2014

Les données pour trois NIM et moins sont uniquement disponibles pour usage interne

Liste des producteurs zone 0-2 ans - Mauricie

Région	MRC	Superficie cultivée zone	Superficie totale entreprise	% sup. entreprise/zone	Revenu 2010 EDM
Mauricie	Maskinongé	141.83	191.03	74%	
Mauricie	Maskinongé	71.16	118.66	60%	
Mauricie	Maskinongé	117.84	224.74	52%	
Mauricie	Maskinongé	46.87	95.62	49%	
Mauricie	Maskinongé	35.77	77.79	46%	
Mauricie	Maskinongé	15.01	46.57	32%	
Mauricie	Maskinongé	21.5	120.05	18%	
Mauricie	Maskinongé	24.47	173.57	14%	
Mauricie	Maskinongé	54.68	402.33	14%	
Mauricie	Maskinongé	40.46	327.90	12%	
Mauricie	Maskinongé	29.19	239.48	12%	
Mauricie	Maskinongé	64.77	561.65	12%	
Mauricie	Maskinongé	17.44	190.66	9%	
Mauricie	Maskinongé	17.54	231.75	8%	
Mauricie	Maskinongé	3.15	106.15	3%	
Mauricie	Maskinongé	11.76	591.63	2%	
Mauricie	Maskinongé	11.92	608.55	2%	
Mauricie	Maskinongé	5.3	502.29	1%	
Mauricie	Maskinongé	2.2	474.03	0%	
Mauricie	Maskinongé	2.39	868.63	0%	
20 producteurs		735.25	6153.08	12%	8 298 158.00 \$

6 entreprises ayant plus de 30 % de leurs superficies cultivées (louées et possédées) dans la zone 0-2 ans

Fiche d'enregistrement 2010

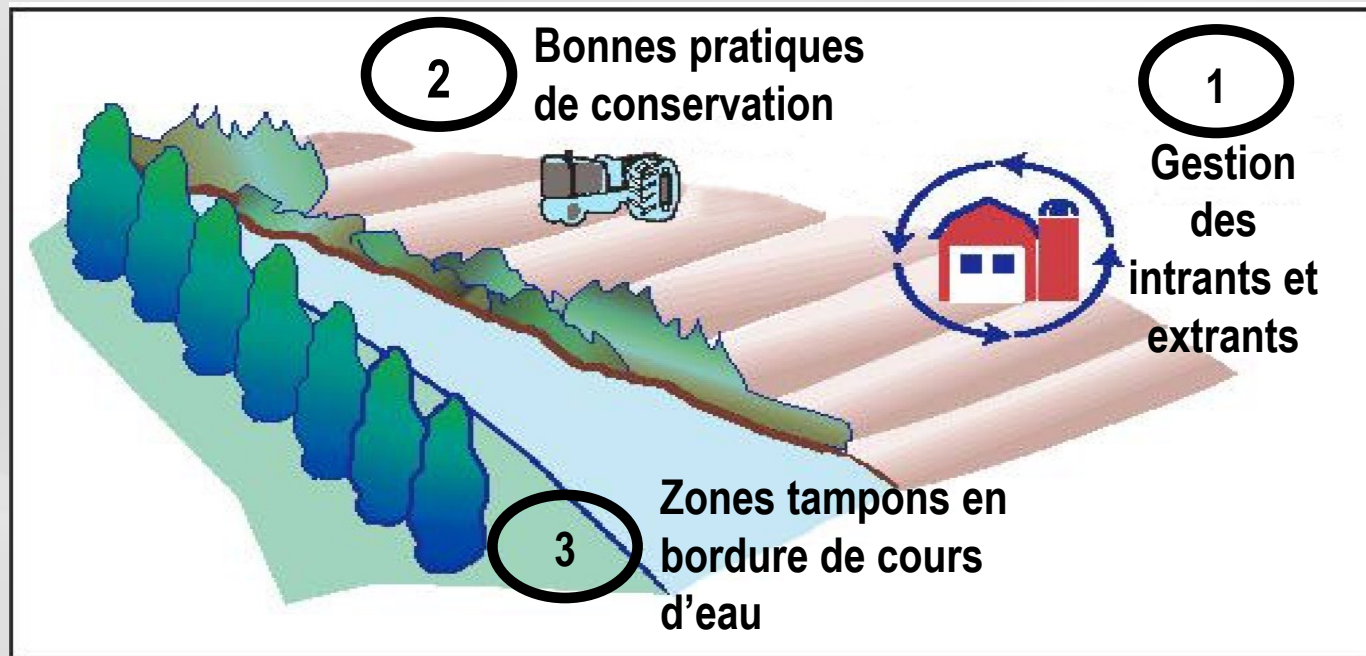
Superficie cultivée zone 0-2 ans - Mauricie

Municipalité	Superficie cultivée dans la zone 0-2 ans	% sup. entreprise/zone	Superficie totale des entreprises	Revenu 2010
Louiseville	242.82	8.82%	2 754.48	3 018 288.00 \$
Maskinongé	343.09	18.28%	1 876.45	3 172 097.00 \$
Saint-Justin	147.14	14.04%	1 048.12	1 607 773.00 \$
Yamachiche	2.2	0.46%	474.03	500 000.00 \$
Total général	735.25		6 153.08	8 298 158.00 \$

LES 3 LIGNES DE DÉFENSE

L'AGRICULTURE ET SES 3 LIGNES DE DÉFENSE EN AGROENVIRONNEMENT

La réduction de la pollution agricole diffuse doit se faire à **trois niveaux** qui constituent autant de *lignes de défense agroenvironnementales*



CONCLUSION

Conclusion

- Depuis près de 30 ans que le MAPAQ et ses partenaires interviennent en agroenvironnement
- Depuis près de 30 ans que les producteurs se mobilisent, posent des gestes et investissent en agroenvironnement
- Les programmes et les interventions se sont toujours adaptés aux nouvelles réalités
- L'agriculture met beaucoup d'efforts à respecter les notions de développement durable (économique, social, environnemental)
- L'agriculture occupe et entretient le territoire

Conclusion (suite et fin)

Le secteur agricole (producteurs, partenaires, ministères) a toujours eu la capacité de capter les signaux, les tendances et les nouvelles réalités qui les touchent et les interpellent.

Le secteur agricole a toujours su s'adapter afin de se comporter en citoyen responsable.

Le défi : nourrir 7,3 milliards d'humains sur la terre, bientôt entre 8 et 9 milliards, dans le respect du principe de développement durable.

MERCI