

Aménagement de bandes riveraines



18 Wellington Nord, local 4
Sherbrooke, Québec
J1H 5B7
819-563-5362
revegetalisation@asf-estrie.org
www.asf-estrie.org

Les bienfaits de l'aménagement de bandes riveraines

En plus d'être une importante zone écologique riche en biodiversité et d'assurer la transition entre les écosystèmes terrestres et aquatiques, la bande riveraine joue plusieurs rôles positifs dans le maintien et l'amélioration de la qualité de l'eau. C'est plus de 90% des espèces animales vivant en bordure des points d'eau qui utilisent cette zone pour se nourrir, se reproduire et s'abriter.

◆ Prévient l'érosion

Les racines des végétaux retiennent les particules du sol bien en place. Cette diminution de l'érosion du sol tant par l'eau que par le vent permet d'éviter la perte de terre cultivable dans les cours d'eau et diminuent ainsi l'accumulation de matières en suspension qui troublent l'eau. La présence de ces particules causent un stress physiologique aux poissons en obstruant leurs branchies, en augmentant leur sensibilité aux maladies et en colmatant leurs frayères.

◆ Réduit la vitesse d'écoulement de l'eau

La bande riveraine réduit la vitesse d'écoulement de l'eau tant par les racines qui favorisent l'infiltration de l'eau dans le sol, que par le feuillage qui ralentit l'arrivée de l'eau de pluie au sol.

◆ Sert de barrière naturelle contre les polluants

La végétation joue un rôle de filtration en formant une barrière naturelle pour les pesticides et les nutriments, notamment le phosphate et le nitrate. Ces nutriments sont responsables de l'augmentation des algues dans l'eau.

◆ Crée de l'ombre

Les arbres et les arbustes créent des zones ombragées qui maintiennent la température de l'eau plus fraîche. Une eau fraîche, plus riche en oxygène, favorise la présence de plusieurs espèces de poissons, entre autre pour la nourriture et la reproduction. À l'inverse, si celle-ci contient moins d'oxygène, l'eau est propice à la formation de cyanobactérie et devient un environnement hostile pour le poisson.

Installation du paillis



Trois rangées d'arbuste le long d'un ruisseau



Paillis installé par une dérouleuse

Protecteur à cerfs de Virginie



Protecteur



Barrière entre le champ et le ruisseau



Arbres plantés à trois mètres du haut du talus

Aménagement réalisé dans le bassin versant de la rivière Ascot, en Estrie

Réalisé en 2007



Résultat en 2010



Aménagement réalisé dans le bassin versant de la rivière Ascot, en Estrie

Avant

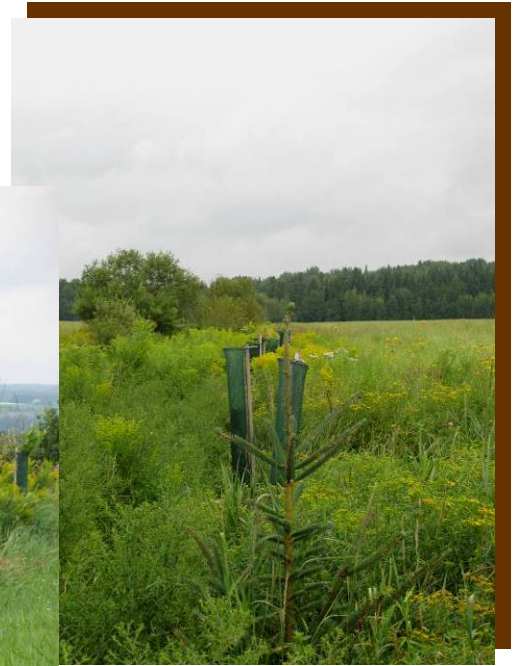


Réalisé en 2007

Résultat en 2010



Résultat d'un aménagement après 3 ans dans le bassin versant de la rivière Ascot, en Estrie



Peupliers hybrides



Peupliers hybrides après 3 ans



Peupliers hybrides après 12 ans



Photo: André Vézina, ITA campus La Pocatière