

FORUM 2010  
RÉSERVE MONDIALE DE LA BIOSPHÈRE  
DU LAC-SAINT-PIERRE

**DÉVELOPPEMENT DURABLE 101  
APPLIQUÉ À LA RMBLSP**

André Barabé  
Département d'études en loisir, culture et tourisme  
Université du Québec à Trois-Rivières  
24 mars 2010

# Plan de la présentation

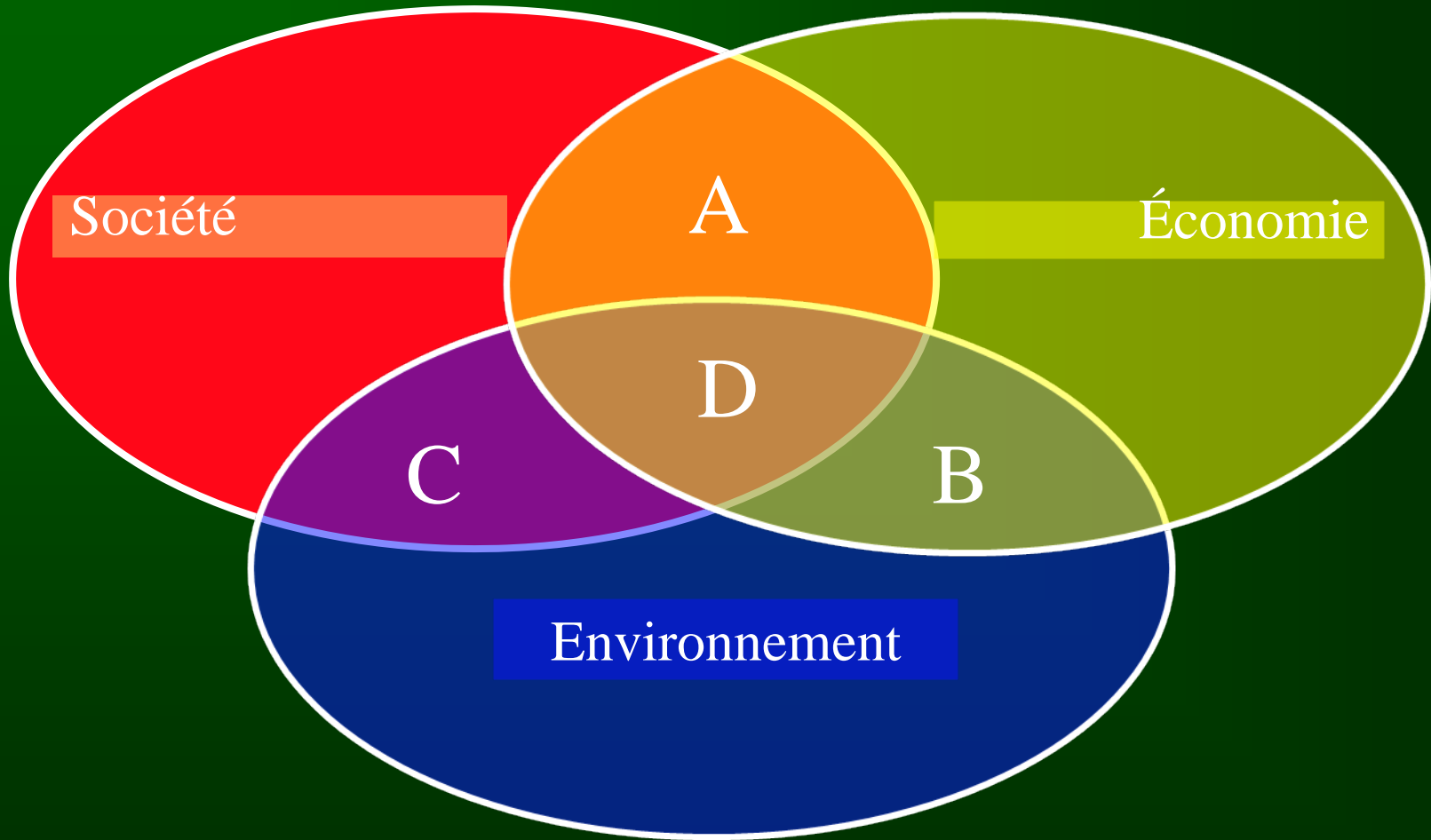
1. Introduction
2. Schématisation du concept de développement durable
3. Lien société et économie / Auberge de la Rive / RMBLSP
4. Lien économie et environnement / Auberge / RMBLSP
5. Lien environnement et société / Auberge / RMBLSP
6. Conclusion
7. Atelier / identification des actions prioritaires en DD

# 1. Introduction

- Ce n'est pas une mode <sup>1</sup>
- Un projet de société pour le Québec <sup>2</sup>
- Mission pour le RMRB au sein du Programme MAB <sup>3</sup>
- Réserve mondiale de la biosphère du Lac-Saint-Pierre <sup>4</sup>
- Le développement durable, un défi rassembleur ?

- 
1. Gendron, *Le Québec à l'ère du développement durable*. Options Politiques, juillet-août 2005, p. 20
  2. Québec, *Un projet de société pour le Québec. Stratégie gouvernementale de développement durable 2008-2013*, Québec, 2007, p. 13
  3. UNESCO, *Plan d'action de Madrid pour les réserves de biosphères, 2008-2013*. France, Programme MAB, 2008, p. 9
  4. Réserve de biosphère en milieu humanisé, laboratoire vécu de développement durable

## 2. Schématisation de la notion de développement durable<sup>3</sup>



# 3A

## Lien société et économie

### Objectifs généraux

#### Besoins essentiels <sup>1</sup>

- Besoins essentiels / santé, logement, éducation, travail
- Qualité de vie / services de proximité / loisir, culture

#### Équité <sup>2</sup>

- Équité entres les individus, les générations, les nations
- Économie sociale / responsabilité sociale / entreprises

#### Gouvernance

- Participation des citoyens / prise de décisions / moyens
- Résilience des collectivités / revitalisation économie

<sup>1</sup> Commission mondiale sur l'environnement et le développement. *Notre avenir à tous*, 1989, p. 51

<sup>2</sup> Idem, pp. 55-58

# 3A

## Lien société et économie

### Actions / Auberge de la Rive

#### Besoins essentiels

- Qualité / services et produits à la clientèle
- Santé / sécurité / plan d'urgence

#### Équité

- Conditions de travail des employés
- Embauche locale / formation continue

#### Gouvernance

- Achats / produits / fournisseurs / locaux
- Coopération / partenaires locaux

# 3A

## Lien société et économie

### Actions / territoire de la RMBLSP

#### Besoins essentiels

- Municipalités dévitalisées / MAMROT
- Sécurité / UXO

#### Équité

- Accessibilité / terres publiques rive nord
- Culture / Théâtre Belcourt à BDF
- Relève / générations futures / chasse, pêche

#### Gouvernance

- Mode de création de la RMBLSP / Coop
- Table de concertation des élus
- Aire faunique communautaire



# Actions / territoire de la RMBLSP <sup>7</sup>

## Équité / Refuge faunique terres publiques / rive nord LSP

### Projet de Refuge faunique <sup>1</sup>

1 013 hectares

### Pointe-Yamachiche

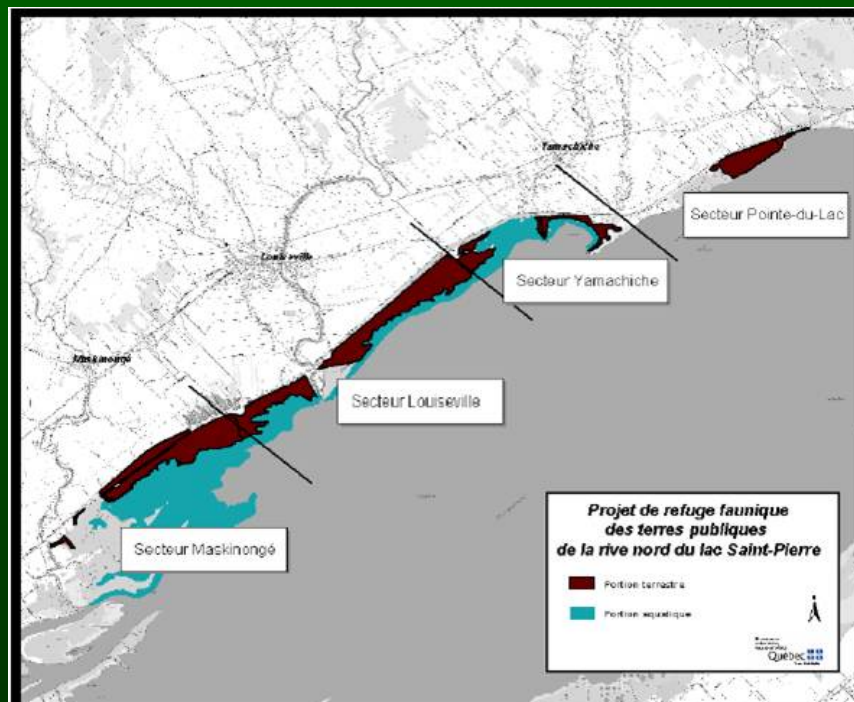
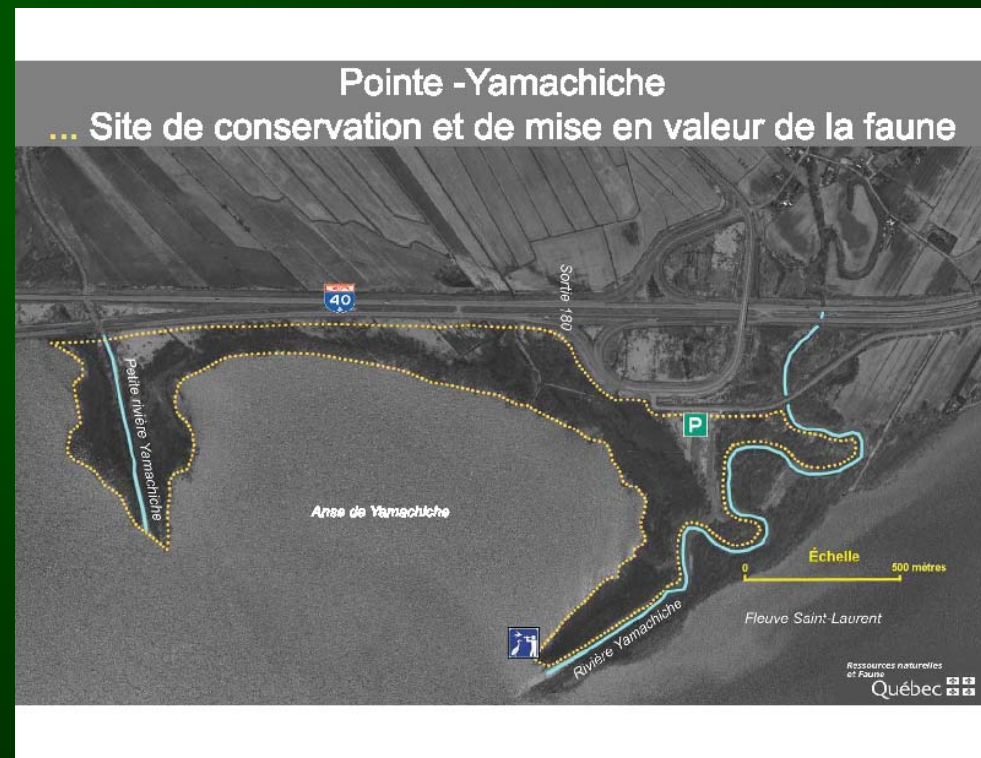


Figure 1. Zone d'étude pour le projet de refuge faunique sur les terres de la rive nord du lac Saint-Pierre



<sup>1</sup> Source : Longchamps, M. (2005). *Orientations de conservation et de mise en valeur des terres publiques de la rive nord du lac Saint-Pierre*. Produit par le comité ZIP du lac Saint-Pierre, 138 p.



# Comité ZIP du lac Saint-Pierre

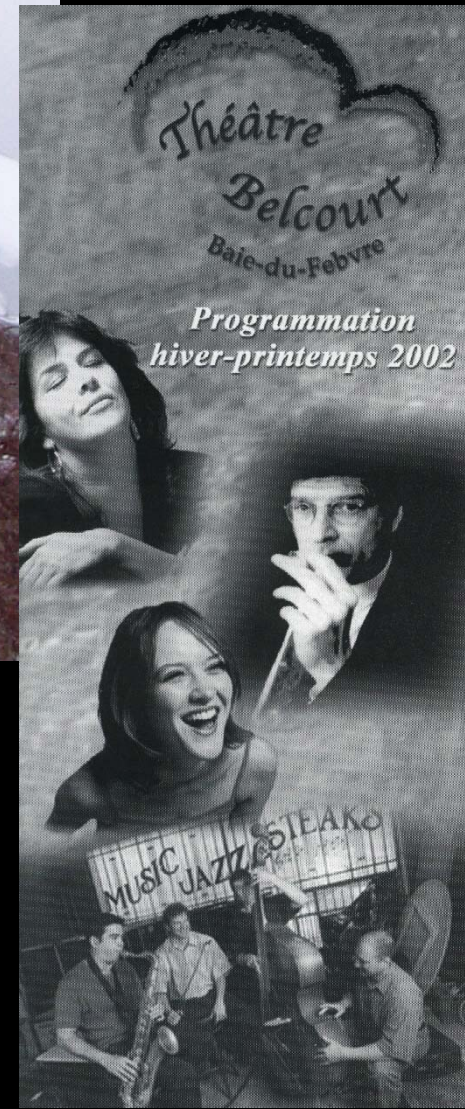
**Passerelle  
à la Pointe Yamachiche**



**Poste d'observation  
à la Pointe Yamachiche**



# Revitalisation du théâtre Belcourt





# 4B

## Lien économie et environnement

### Objectifs généraux

- **Croissance qualitative** <sup>1</sup>
  - Économie <sup>2</sup> / préserve les ressources / répond besoins
  - Viabilité économique / rentabilité / prospérité long terme
- **Écoefficience**
  - Productivité / plus avec moins de ressources
  - Modes de production / matières résiduelles, innovation
- **Gestion intégrée des ressources et du territoire**
  - Stratégies nationales (eau, forêt, territoires agricoles)
  - Plan de développement régionaux et locaux (MRC, A21)

<sup>1</sup> Commission mondiale sur l'environnement et le développement. *Notre avenir à tous*, 1989, p.6 1

<sup>2</sup> Bürgenmeier, *Économie du développement durable*, Bruxelles, 2004, 267 p.

# 4B

## Lien économie et environnement

### Les actions / Auberge de la Rive

Les retombées économiques sont appréciables pour notre entreprise :

« *C'est payant d'être vert* »

(Robert Faithfull, directeur général, Auberge de la Rive)

- Les *coûts d'énergie* pour 2008 sont les mêmes qu'en 1988 (20 ans)
- Les *coûts pour les rebuts* pour 2008 sont les mêmes qu'en 1995 (13 ans)

# Actions / Auberge de la Rive

## Coûts d'énergie & coûts pour les rebuts

### Machine à Glace Energy Star



### Bac de récupération des ordures



Source : Auberge de la Rive, 2009

## Lien économie et environnement

### Actions / Auberge de la Rive

#### Croissance qualitative

- Programme RéserVert / reconnaissance
- Propose / événements écoresponsables

#### Écoefficiente

- Gestion / papier, recto-verso, cartouches
- Équipements écoénergétiques / EnergyStar
- Véhicule hybride / déplacements / GES

#### Gestion intégrée

- Entreprise / AHQ / RMBLSP / Sorel-Tracy
- Analyse coût-avantage / actions futures

# Actions / Auberge de la Rive

**3 RV au bureau  
papier, cartouche**



**Jusqu'à 100 % de fibres  
post-consommation**





## Lien économie et environnement

### Actions / territoire de la RMBLSP

#### Croissance qualitative

- Aménagements fauniques /15 millions LSP
- Développement durable du tourisme <sup>1</sup>
- Tourisme gourmand / tourisme de nature <sup>2</sup>

#### Écoefficience

- Écoresponsabilité / Direction Vert
- Défi, on recycle / 11 partenaires
- Valorisation / matières résiduelles (CTTÉI)

#### Gestion intégrée

- Agenda 21 local / Sorel- Tracy / MRC/ LSP
- Gestion intégrée de l'eau

<sup>1</sup> PNUE & OMT. *Vers un tourisme durable. Guide à l'usage des décideurs*, 2006, 138 p.

<sup>2</sup> CSRMBLSP. *Plan directeur de développement écotouristique*, 2002, 122 p. , 5 annexes

# Actions / territoire de la RMBLSP

## Tourisme gourmand

**Esturgeon fumé**  
**Saveurs de la biosphère**



**Lancement**  
**Les Caprices de Fanny**



# Actions / territoire de la RMBLSP

## Tourisme de nature

### Randonnée autonome



### Randonnée guidée



# 5C

## Lien environnement et société

### Objectifs généraux

- **Pérennité des ressources**
  - Intégrité écologique / processus écologiques essentiels
  - Capacité de charge / biophysique et sociale
- **Diversité biologique**
  - Biodiversité / espèces / habitats / écosystèmes / paysages
  - Espèces utilisées, menacées, indicatrices / monitoring
- **Étudier / réhabiliter / compenser**
  - Connaissances, mesurer les impacts, réhabilitation
- **Éthique environnementale**
  - Consommation et comportements écoresponsables
  - Réduire son empreinte écologique / 3RV



# 5C

## Lien environnement et société

### Actions / Auberge de la Rive

#### Pérennité / ressources

#### Renouvelables et non-renouvelables

- Planter une haie brise-vent
- Plantation de 37 arbres
- Favoriser le covoiturage, vélo

#### Protection de la forêt, des paysages

#### Mettre en pratique les 3RV

- Réduire
- Réutiliser
- Recycler
- Valoriser

#### Diversité biologique

# 5C

## Lien environnement et société

### Actions / Auberge de la Rive

#### Réduire / eau

#### Chambres

- Pompeaux de douche à faible débit
- Toilettes avec réservoirs de six litres
- Machine à glace Energy Star

#### Bâtiments

- Éclairage intérieur et extérieur
- Isoler / Chauffage / de 4 Kw à 3 Kw

#### Réduire / énergie

#### Cuisine

- Hotte de cuisine « intelligente »
- Lave-vaisselle certifié Energy Star

#### Chambres

- Contrôle manuel de la température

# Actions / Auberge de la Rive

## Réduction de la consommation d'énergie

### Éclairage extérieur



### Ampoule fluo-compacte



Source : Auberge de la Rive, 2009



# Actions / Auberge de la Rive

## Réduction de la consommation d'énergie

**Éco-hotte de la cuisine**



**Lave-vaisselle Energy Star**



Source : Auberge de la Rive, 2009

# 5C

## Lien environnement et société

### Actions / Auberge de la Rive

#### Réutiliser

#### Salle à manger

- Vaisselle et les contenants R
- Serviettes de table / nappes en tissu

#### Recycler

#### Zones communes et chambres

- Bacs de récupération, huile de cuisson
- Papier, carton, plastique, verre, métal

#### Valoriser

#### Matières résiduelles

- Emballage / demande de réduire
- Réduction / rebuts de 16 V<sup>3</sup> à 4 V<sup>3</sup> /sem.
- Valoriser / 100 bains et 100 lavabos
- Asphaltage / gravier concassé

# Actions / Auberge de la Rive

## Recyclage & récupération

**Bac de recyclage / cuisine**



**Récupération huile de cuisine**



Source : Auberge de la Rive, 2009

# 5C

## Lien environnement et société

### Actions / territoire de la RMBLSP

#### Pérennité / ressources

- Aires centrales protégées / RFGI, ROMN
- Zone tampon / MRNF, SARCEL, CIC, NC

#### Diversité biologique

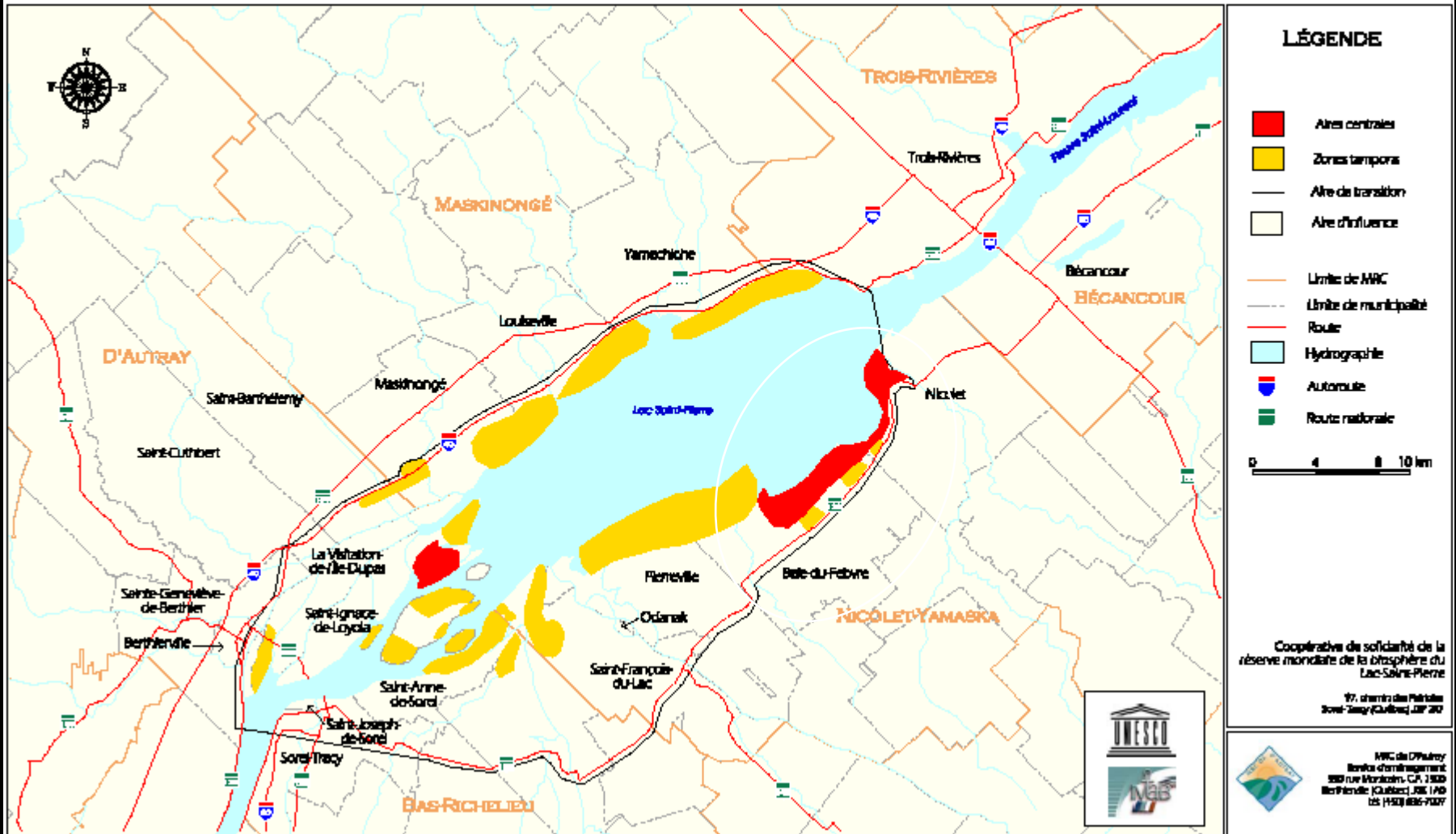
- PNAGS (1986) / PCHE (1989) / RAMSAR (1998)
- Protection de 2 500 ha de terres humides
- Aménagements fauniques / CIC, SARCEL

#### Réhabiliter / compenser

- Berges, frayères, bandes riveraines, etc.
- CZIP, SARCEL, SABL, MRC Nicolet-Yamaska
- RSLSP / l'île de Grâce, l'île Ronde

# Aires centrales, zones tampons et aire d'influence

## TERRITOIRE ET ZONAGE DE LA RÉSERVE MONDIALE DE LA BIOSPHERE DU LAC SAINT-PIERRE





# Aires centrales

## *Le refuge faunique de la Grande-île <sup>1</sup>*

- **Loi** sur la conservation et la mise en valeur de la faune
- Créé en **1992** et propriété du **MRNF<sup>1</sup>** / 145 ha +
- Plus **grande héronnière** en Amérique du Nord 1 177 nids

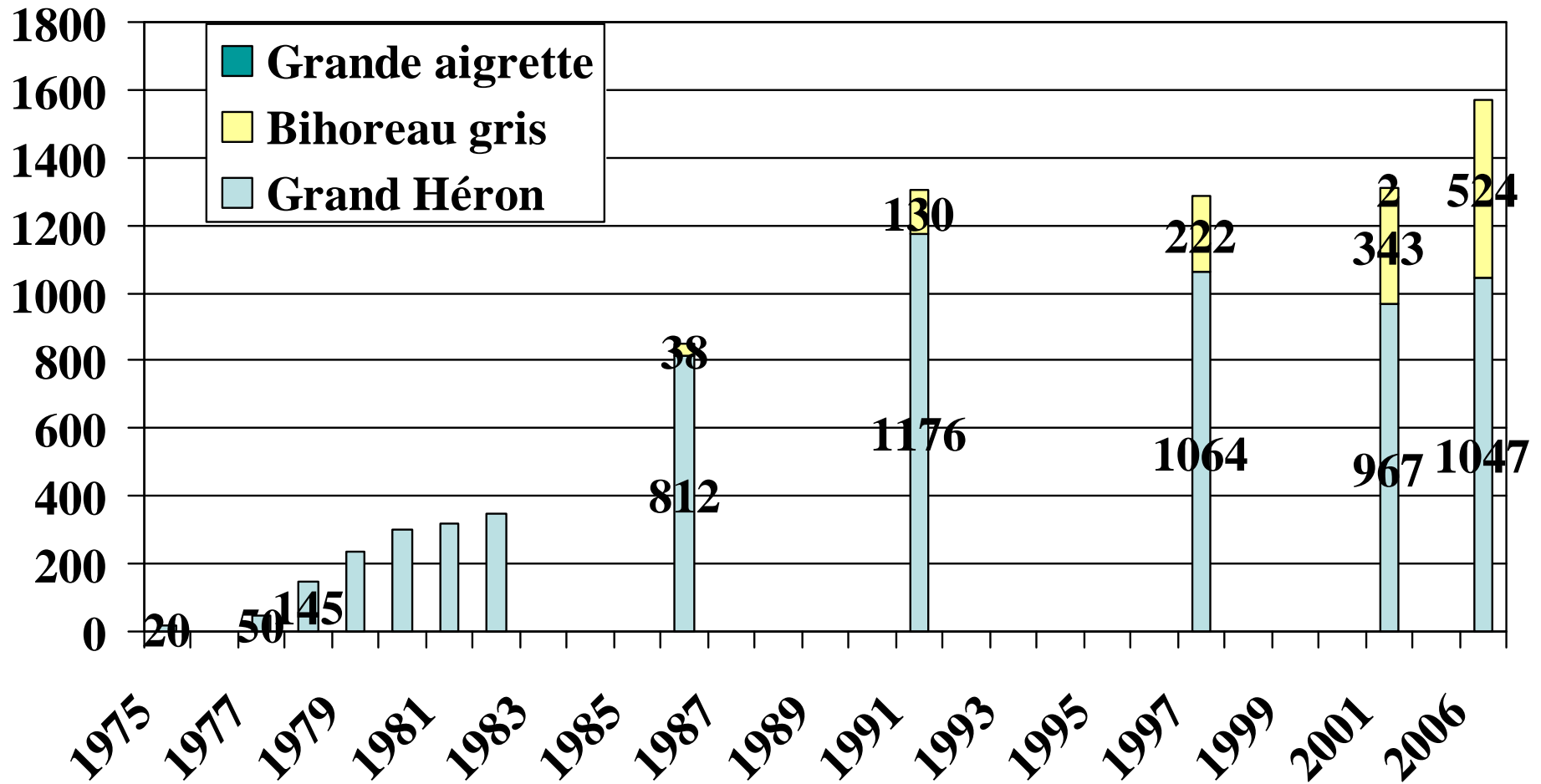
## *Le refuge d'oiseaux migrants de Nicolet <sup>2</sup>*

- **Loi** sur les oiseaux migrants, de la **Loi** de la Défense Nationale; **géré** par le Service canadien de la faune
- Créé en **1982** et **superficie** du site : **3 001,2 ha** (*partie terrestre* : 1 724 ha + *partie aquatique* : 1 277,2 ha)
- **Érablière argentée**, aire de migration / nidification

1. MRNF : Ministère des Ressources naturelles et de la Faune (2007)

2. SCCN : Société canadienne pour la conservation de la nature (2007)

# Évolution de la héronnière de la Grande-île: 1975 - 2006



Source : Réjean Dumas, biologiste, MRNF - DAR LLL-EMM



# Actions / territoire de la RMBLSP

## Aménagement faunique / Baie-du-Febvre

### Tunnel-affût



### Marais permanent



# Actions / territoire de la RMBLSP

## Aménagement / Commune de Baie-du-Febvre

### Marais permanent



### Chasse contrôlée



# Comité ZIP du lac Saint-Pierre

- Suivi des plantes envahissantes, de l'érosion
- Suivi des nichoirs arboricoles et usages du Saint-Laurent
- Ensemencement et suivi de l'anguille
- Suivi de la baie Milette et cours d'eau Olivier Tranchemontagne
- Aménagement et suivi cours d'eau Baie Bélair
- Aménagement sur l'Île du Survenant
- Aménagement du cours d'eau Grand Pré
- Passerelle à la Pointe Yamachiche
- Étude sur le Doré noir
- Caractérisation de cours d'eau orphelins
- Protection du chevalier cuirré et suivi des espèces aquatiques envahissantes



# Comité ZIP du lac Saint-Pierre

## Études

Étude sur le doré noir

Protection chevalier cuivré



# Comité ZIP du lac Saint-Pierre

## Suivis dans le temps

### Suivi de l'érosion



### Suivi de l'anguille



# Société d'aménagement de la Baie Lavallière Inc.

- Gestion et entretien des structures de contrôle du niveau de l'eau et des passes migratoires / l'Île du Moine et de la baie Lavallière
- Suivi de plantes envahissantes, de nidification de la Guifette noire
- Suivis ichthyologiques, qualité de l'eau de la Rivière Pot-au-Beurre
- Plantation de feuillus nobles dans la baie / l'Île à la Perche
- Programme de surveillance des marais
- Réseau provincial de nichoirs à Canards branchu
- Bagueage de la sauvagine
- Nichoirs à Petit-duc maculé / Merlebleu de l'est / hirondelle bicolore
- Inventaire du Petit blongios
- Inventaire des anoues dans les milieux humides du lac Saint-Pierre
- Aménagement d'un sentier, d'une passerelle et installation de panneaux d'interprétation dans la baie Lavallière



# Société d'aménagement de la Baie Lavallière Inc.

## Plantation d'arbres



## Entretien passe migratoire





# Société d'aménagement de la Baie Lavallière Inc.

Suivi ichthyologique

Suivi plantes envahissantes



# Société d'aménagement de la Baie Lavallière Inc.

37

Baguage canards



Suivi guifette noire



Source : Paul Messier & Jenny Guillemette, SABL

## Lien environnement et société

### Actions / territoire de la RMBLSP

Promouvoir une éthique axée sur la durabilité de la vie, où chacun devra réviser ses valeurs et modifier ses comportements

**Valeurs /  
comportements**

- Éducation relative à l'environnement
- Centres et lieux d'interprétation
- Charte de développement durable LSP
- Mesures volontaires / Carte éco-nautique
- Programmes de la relève



# D

## *Développement durable*

- **Vision commune d'une croissance qualitative**
  - Approche systémique, intersectorielle et de gestion intégrée
  - Penser globalement et agir localement
- **Recherche d'un équilibre dynamique / 3 dimensions DD**
  - DD est un processus continu dans l'espace et le temps
  - Équilibre entre les bienfaits d'une action et ses conséquences
- **Respect de la capacité de charge**
  - Conflits, arbitrage, compromis
- **Équité intra et intergénérationnelle**
  - Diminuer les inégalités sociales
- **Vers un modèle vécu de développement durable / RBLSP**
  - La mesure et les indicateurs de progrès

# Hiérarchisation des dimensions du *développement durable*

- **Finalité : société**<sup>1</sup>
  - Besoins essentiels / mieux-être / personnes / sociétés
- **Condition : environnement**<sup>1</sup>
  - Intégrité de l'environnement / régulations écologiques
- **Moyen : économie**<sup>1</sup>
  - Instrumentalise l'économie à cette fin
  - Économie reliée aux ressources naturelles
- **Résultats : monitoring**
  - Monitoring / progrès en développement durable

<sup>1</sup> Corinne Gendron, Chaire de responsabilité sociale et de développement durable, 2005, p.23

## 6. Conclusion

# Réserve mondiale de la biosphère du Lac-Saint-Pierre

Le développement durable, un défi rassembleur !



# Le développement durable, un défi rassembleur !

À la lumière des actions évoquées, à l'échelle du lac Saint-Pierre, il paraît essentiel de poursuivre la concertation :

- La RMBLSP se veut un *espace de dialogue*,
- favorisant une *vision commune* à l'échelle du LSP,
- dans le *respect des missions* de chaque organisme,
- en développant des *actions complémentaires*,
- au moyen d'engagements à *court, moyen et long terme*
- afin de progresser vers un *modèle de développement durable de RB* qui soit *spécifique aux milieux habités* !

# Engagement à court terme

## Signer la Charte de DD du lac Saint-Pierre



# 7. Atelier de discussion

Animatrice

Madame H el ene Gignac

# Résumé des liens entre les trois composantes

**Société / économie**

- Besoins essentiels
- Équité
- Gouvernance

**Économie /environnement**

- Croissance qualitative
- Écoefficience
- Gestion intégrée

**Environnement / société**

- Pérennité / ressources
- Diversité biologique
- Étudier / réhabiliter / compenser
- Éthique environnementale

# LISTE DES ACRONYMES

- ATR** ➤ Association touristique régionale
- BIOPHARE** ➤ Avant / Centre d'interprétation du patrimoine de Sorel
- CBQ** ➤ Centre de la biodiversité du Québec
- CIB** ➤ Centre d'interprétation de Baie-du-Febvre
- CIC** ➤ Canards Illimités Canada
- CLD** ➤ Centre local de développement
- CTTÉI** ➤ Centre de transfert technologique en écologie industrielle
- CZIP** ➤ Comité Zone d'intervention prioritaire lac Saint-Pierre
- CSRMBLSP** ➤ Coopérative de Solidarité de la Réserve mondiale de la biosphère du Lac-Saint-Pierre
- GREA** ➤ Groupe de recherche sur les écosystèmes aquatiques, Université du Québec à Trois-Rivières



# LISTE DES ACRONYMES

- MRC** ➤ Municipalité régionale de comté
- PEGHB** ➤ Productions l'Envol du Grand Héron Bleu
- RBLSP** ➤ Réserve de la biosphère du Lac-Saint-Pierre
- SABL** ➤ Société d'aménagement de la Baie Lavallière Inc.
- SADC** ➤ Société d'aide au développement des collectivités
- SARCEL** ➤ Société d'Aménagement Récréatif pour la Conservation de l'Environnement du Lac Saint-Pierre
- SCIRBI** ➤ Société de conservation, d'interprétation et de recherche de Berthier et ses Îles
- UNESCO** ➤ Organisation des Nations Unies pour l'éducation, la science et la culture