

Réserve mondiale de la biosphère du Lac-Saint-Pierre

Programme de labellisation en développement
durable



Christian Hart
Joanie Otis
24 mars 2010

PLAN DE LA PRÉSENTATION

1 . Présentation du projet

- Mise en contexte et démarche
- Pourquoi un programme de labellisation?
- Label versus logo de la Réserve?
- À qui ça s'adresse?
- Avantages à adhérer dans la démarche?

2. Présentation du cahier des charges

- Conditions d'admissibilité
- Processus
- Survol de la grille d'évaluation
- Nom et représentation

Mise en contexte et démarche

- Utilisation de la nomination
- Appui de projets : Écoresponsabilité des membres
- Commercialisation



Pourquoi un programme de labellisation ?

- **Contrôler** l'utilisation du terme « Réserve mondiale de la biosphère du Lac-Saint-Pierre »;
- **Encourager** l'engagement envers le développement durable;
- **Développer** un outil marketing, transférable à d'autres réserves du Réseau mondial (MAB).

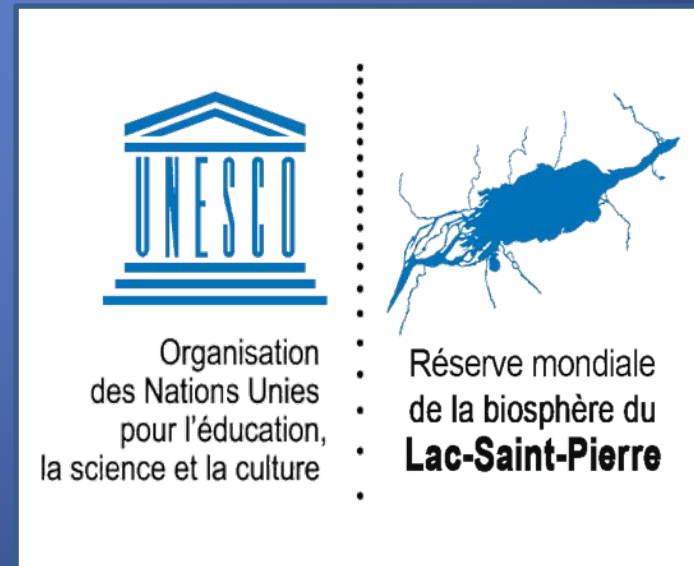
Logo ou label?

Mata Atlantica, Brésil / RMBLSP

Label (commercial)



Logo (corporatif-notoriété)



À qui ça s'adresse ?

- Hébergement (CITQ)
- Tourisme gourmand
 - ✓ Restauration
 - ✓ Agrotourisme
- Tourisme de nature
 - ✓ Plein air
 - ✓ Centre d'interprétation
 - ✓ Marina

Avantages pour les entreprises ?

- **Améliore l'image** de l'entreprise (écoresponsable);
- **Valeur ajoutée** (produits ou services durables);
- **Amélioration continue**
- **Assurance** pour la clientèle (label attractif);
- **Distinction commerciale** au territoire de la Réserve mondiale de la biosphère du Lac-Saint-Pierre;
- **Visibilité** dans les autres réserves de la biosphère et chez les adeptes de tourisme durable (commercialisation - forfaitisation);
- **Économie** à moyen et à long terme (\$\$\$).

Types et exemples de label

Programme basé sur la performance

- A des indicateurs de performance (benchmark)
- Permet de comparer des entreprises ou des produits
- Comprend des indicateurs sur l'environnement, le social et l'économique
- Se base sur des résultats

Privé



Basé sur le processus
(système de gestion environnemental, sécurité, qualité)

Basé sur la performance
(Env. et DD)



Public

Programme basé sur le processus

- Critères généraux, reliés à l'engagement
- Établi sur le mode et les étapes de production
- Aucune vérification des résultats
- Utilise des systèmes de gestion environnementale ou qualité

Présentation du programme



Fondements

Fondements théoriques

- Concept de développement durable
- Concept de réserve de la biosphère (originalité)
- Programmes de labellisation

(Costa Rica, Green Globe 21, Ecotourism Australia, Ecotourism Saskatchewan, Bouctouche, Qualité Tourisme, etc.)

Fondements méthodologiques

- Choix des critères de développement durable/sectoriels
- Concertation
- Pondération des critères selon : coût d'investissement, coût humain de changement, impacts des initiatives.

Conditions d'admissibilité

- Être une entreprise légalement constituée;
- Être membre de la Coopérative;
- Adhérer à la Charte de développement durable du Lac-Saint-Pierre;
- Être opérant dans l'une des MRC qui forment la Réserve mondiale de la biosphère du Lac-Saint-Pierre;
- Posséder les assurances nécessaires;
- Valoriser les liens entre la diversité biologique et le patrimoine culturel du territoire du Lac-Saint-Pierre;
- Maintenir et accroître la coopération de l'entreprise avec la Réserve mondiale de la biosphère du Lac-Saint-Pierre.

PROCESSUS

Répondre aux conditions d'admissibilité

Certification et renouvellement

Certification et renouvellement

Inscription



0 à 2 ans



0 à 2 ans *



Dimension-Secteur	Minimum à atteindre
Dimension sociale	50 %
Dimension économique	50 %
Dimension environnementale	50 %
Développement durable	60 %
Secteurs spécifiques	70 %

Dimension-Secteur	Minimum à atteindre
Dimension sociale	70 %
Dimension économique	70 %
Dimension environnementale	70 %
Développement durable	80 %
Secteurs spécifiques	90 %

* Le renouvellement est aux deux ans mais l'entreprise n'est pas obligée d'atteindre le niveau excellence.

Grille d'évaluation

La grille d'évaluation est présentée dans un navigateur web. Elle est divisée en plusieurs sections :

- 1. Repérer les champs libres :** Le premier champ libre permet de saisir le nom de l'entreprise évaluée. Les autres champs libres permettent de saisir les résultats obtenus pour chaque critère.
- 2. Titres et contenu :** Chaque onglet de réponse correspond à un développement "calcul" servant de grille d'évaluation. Les données sont saisies dans la dernière cellule de la grille.
- 3. Répondre :** À chaque question, il faut répondre en rouge dans les cases prévues à cet effet.

1. Employés et formation

1. Structure et organisation

DIMENSION ENVIRONNEMENTALE

Énoncé	Choix de réponse	Résultat	Indicateur/mesure	Calcul	À fournir	Description
1.1 L'entreprise a-t-elle répondu à certains critères de planification stratégique ?	75 à 100 % = 4 pts 50 à 75 % = 3 pts 25 à 50 % = 2 pts 1 à 25 % = 1 pt 0 % = 0 pt N/A = non comptabilisé		% de thermostats programmables : (Nb de thermostats programmables / Nb de thermostats total) * 100		Description	
2.1 Dans les entreprises nouvelles, l'entreprise a-t-elle isolé les tuyaux d'eau chaude ?	Oui = 2 pts En partie = 1 pt Non = 0 pt N/A = non comptabilisé		N/A	N/A	Description	
2.2 L'entreprise utilise-t-elle des ampoules éco-énergétiques ?	75 à 100 % = 4 pts 50 à 75 % = 3 pts 25 à 50 % = 2 pts 1 à 25 % = 1 pt 0 % = 0 pt N/A = non comptabilisé		% d'ampoules éco-énergétiques : (Nb d'ampoule éco / Nb d'ampoules total) * 100		Description	
2.3 L'entreprise a-t-elle installé des interrupteurs de présence (toilettes, chambres, bureaux) ?	75 à 100 % = 4 pts 50 à 75 % = 3 pts 25 à 50 % = 2 pts 1 à 25 % = 1 pt 0 % = 0 pt N/A = non comptabilisé		% d'interrupteurs de présence : (Nb d'interrupteurs de présence / Nb total d'interrupteurs) * 100		Description	
2.4 L'entreprise remplace-t-elle, si besoin, ses appareils par des appareils homologués Energy Star ?	Oui = 2 pts En partie = 1 pt Non = 0 pt N/A = non comptabilisé		N/A	N/A	Description	
2.5 L'entreprise a-t-elle diminué sa consommation d'hydroélectricité (choisir la réponse qui représente votre situation) ?	21 % et plus = 4 pts 11 à 20 % = 3 pts 1 à 10 % = 2 pts Stable (0 et 1 %) = 1 pt Augmente = 0 pt		% de diminution ou d'augmentation et Quantité consommée dans les derniers 12 mois (kWh/année)		Description	
2.6 L'entreprise utilise-t-elle d'autres énergies renouvelables ?	Oui = 3 pts		Quantité utilisée dans		Description	

Mode d'emploi | Admissibilité | D. Sociale | D. Économique | **D. Environnementale** | Hébergement | Restauration | Agrotourisme | Plein air | Lieu Int. | Ma | 100%

Nom et représentation



Une des plus grande
héronnière en Amérique du
Nord

Représente le lac

À la fois distinctif au territoire
de la RMBLSP et exportable.

Travailler sur l'aspect destination
« biosphère Lac-Saint-Pierre »

Le développement durable passe
par des changements et des
actions concrètes

QUESTIONS ???

COMMENTAIRES ...

SUGGESTIONS !!!

**MERCI POUR
VOTRE ATTENTION**