

ARC du LSP



Comité ZIP LSP



Comité ZIP LSP



MEBEN

Présentation des activités de la TCRLSP et mise en contexte du forum

LOUISE CORRIVEAU

TABLE DE CONCERTATION RÉGIONALE DU LAC SAINT-PIERRE



1. Présentation de la TCRLSP
2. Portrait de l'écosystème
3. Travaux des comités
4. Mise en contexte du forum sur les usages

GESTION INTÉGRÉE DU SAINT-LAURENT (GISL) ET TCRLSP

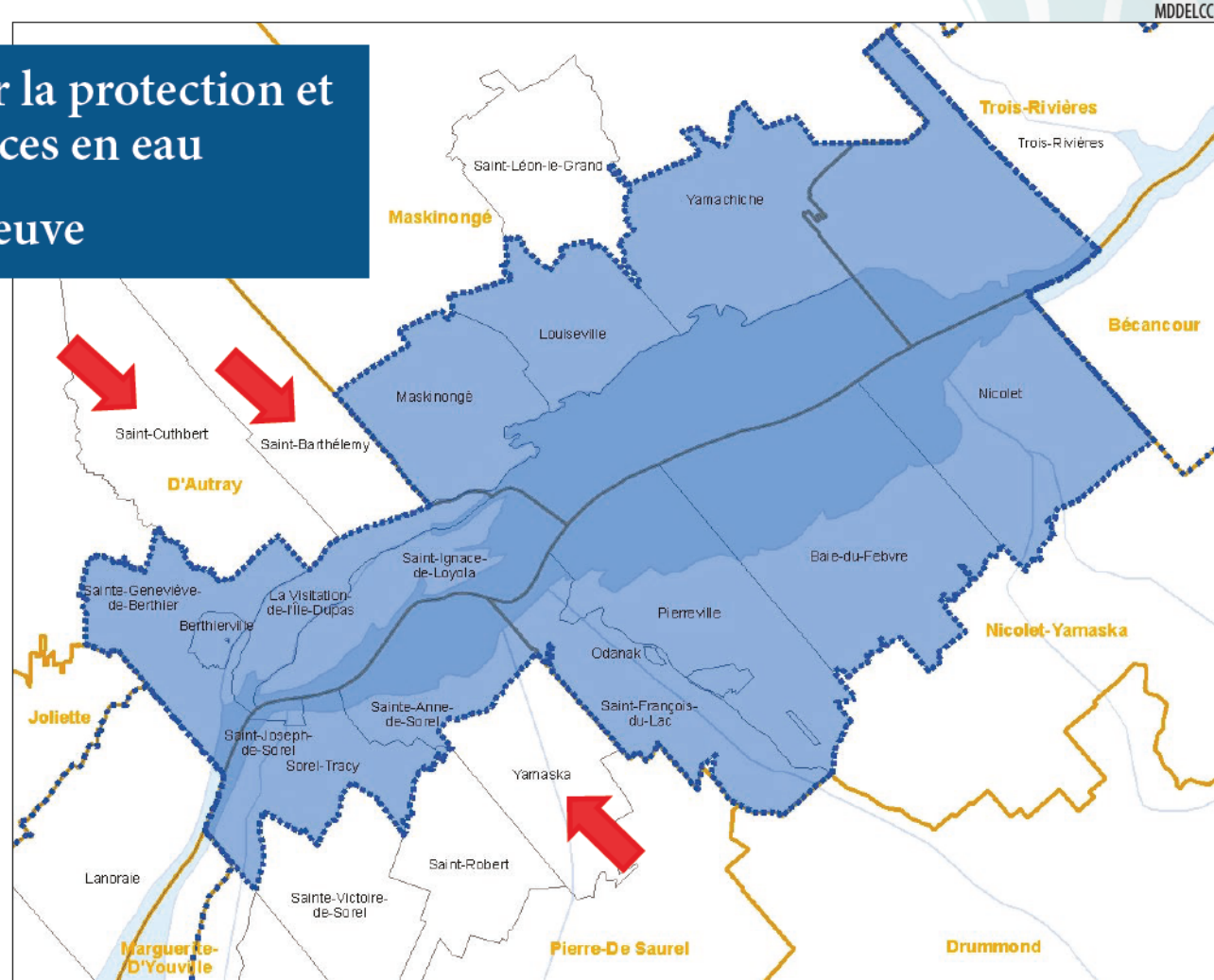
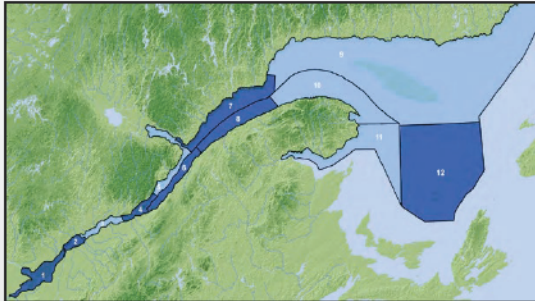
- Harmoniser et planifier la protection et l'utilisation des ressources en eau
- 12 TCR à l'échelle du fleuve



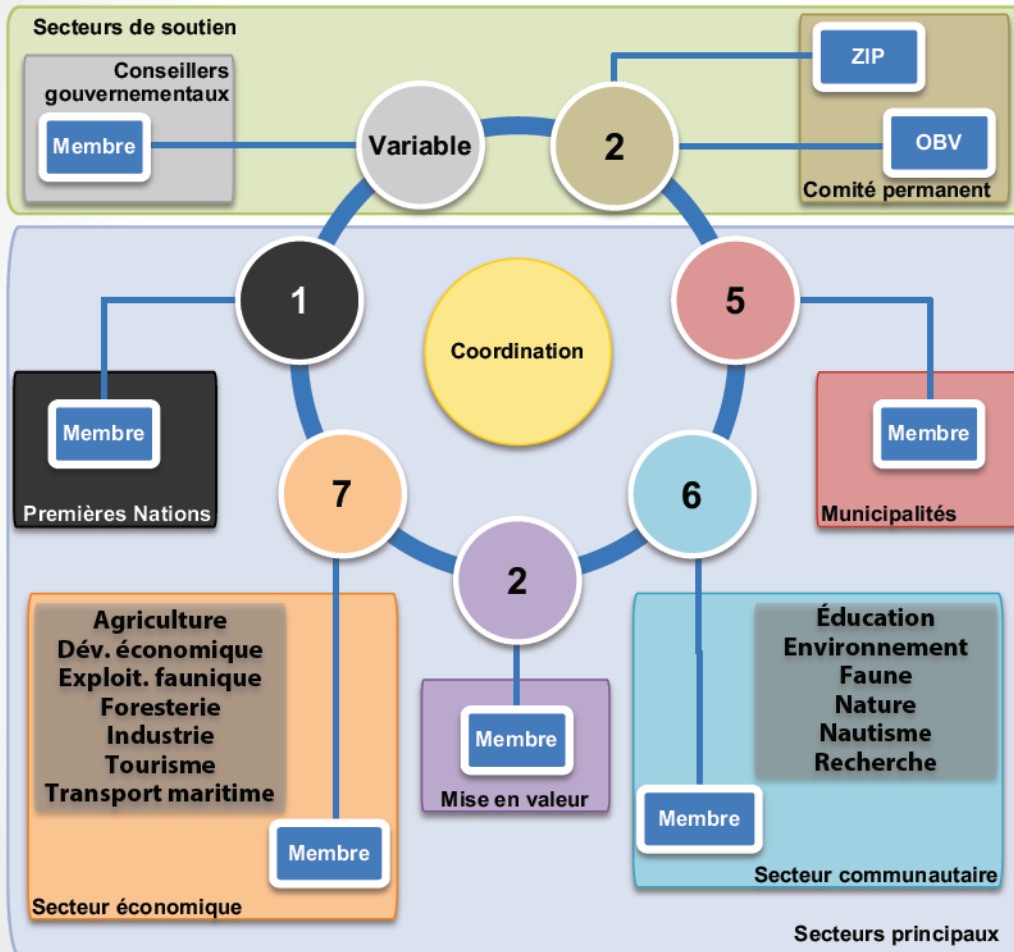
Canada

Québec

MDELCC



STRUCTURE ET REPRÉSENTATIVITÉ DE LA TABLE



➤ 5 secteurs principaux (votants)

- Premières Nations
- Municipal
- Communautaire
- Économique
- Mise en valeur du LSP

➤ 2 secteurs de soutien

- Comité permanent (OBV et ZIP)
- Conseillers gouvernementaux

MANDATS DE LA TABLE DE CONCERTATION RÉGIONALE

1. Favoriser la concertation des intervenants concernés par les enjeux liés au lac Saint-Pierre afin de dégager une vision commune et d'harmoniser leurs actions.
2. Informer, mobiliser et sensibiliser la population en faisant la promotion de la GISL.
3. Contribuer à l'élaboration, à l'adoption, à la mise en œuvre et au suivi d'un document directeur, le plan de gestion intégrée régional (PGIR), lequel sera représentatif des préoccupations et de la volonté d'action du milieu.

UN PATRIMOINE NATUREL DONT LA VALEUR EST RECONNU MONDIALEMENT



Comité ZIP LSP



P. Richard



Comité ZIP LSP



B. Henry



Organisation
des Nations Unies
pour l'éducation,
la science et la culture

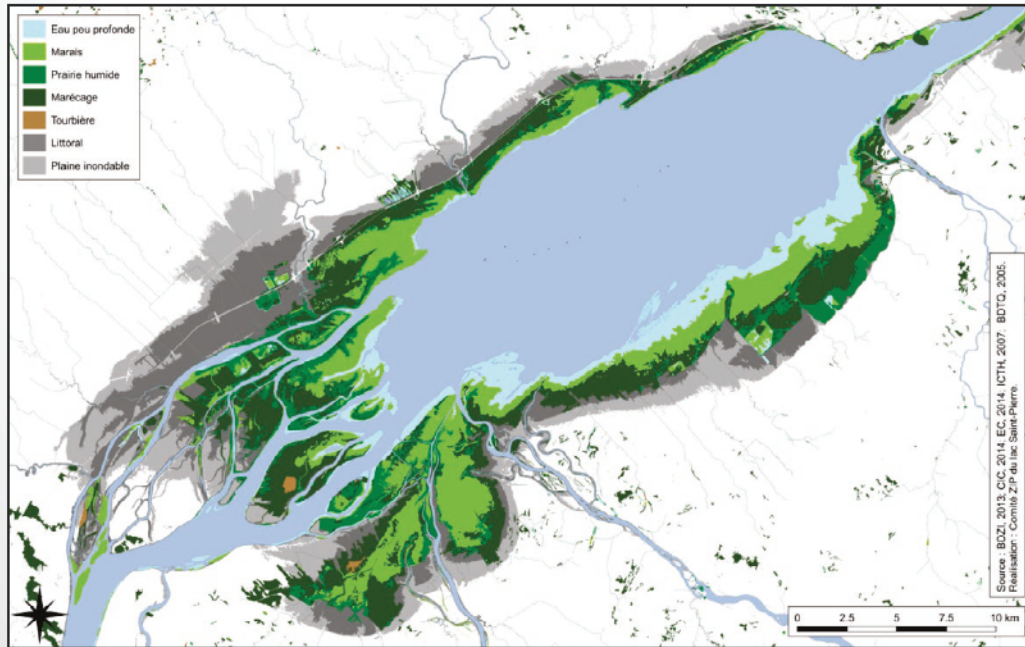
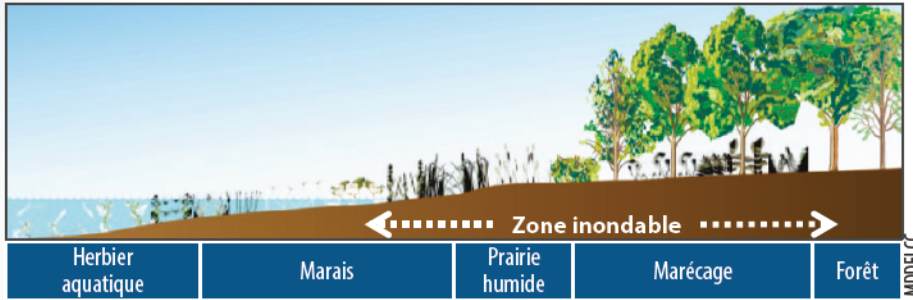


Réserve mondiale
de la biosphère du
Lac-Saint-Pierre



BirdLife
IBA
ZONES
IMPORTANTES
POUR LA
CONSERVATION
DES OISEAUX

LA ZONE INONDABLE ET SES MILIEUX HUMIDES À LA BASE DES RICHESSES DU LAC SAINT-PIERRE



- Plus de 40 % des milieux humides du Saint-Laurent
- Purification de l'eau et contrôle des inondations
- Barrière contre les sédiments
- « Garde-manger » du lac (invertébrés aquatiques)
- Habitat de reproduction, d'alevinage et d'alimentation pour 40 espèces de poissons
- Habitat de nidification pour les oiseaux

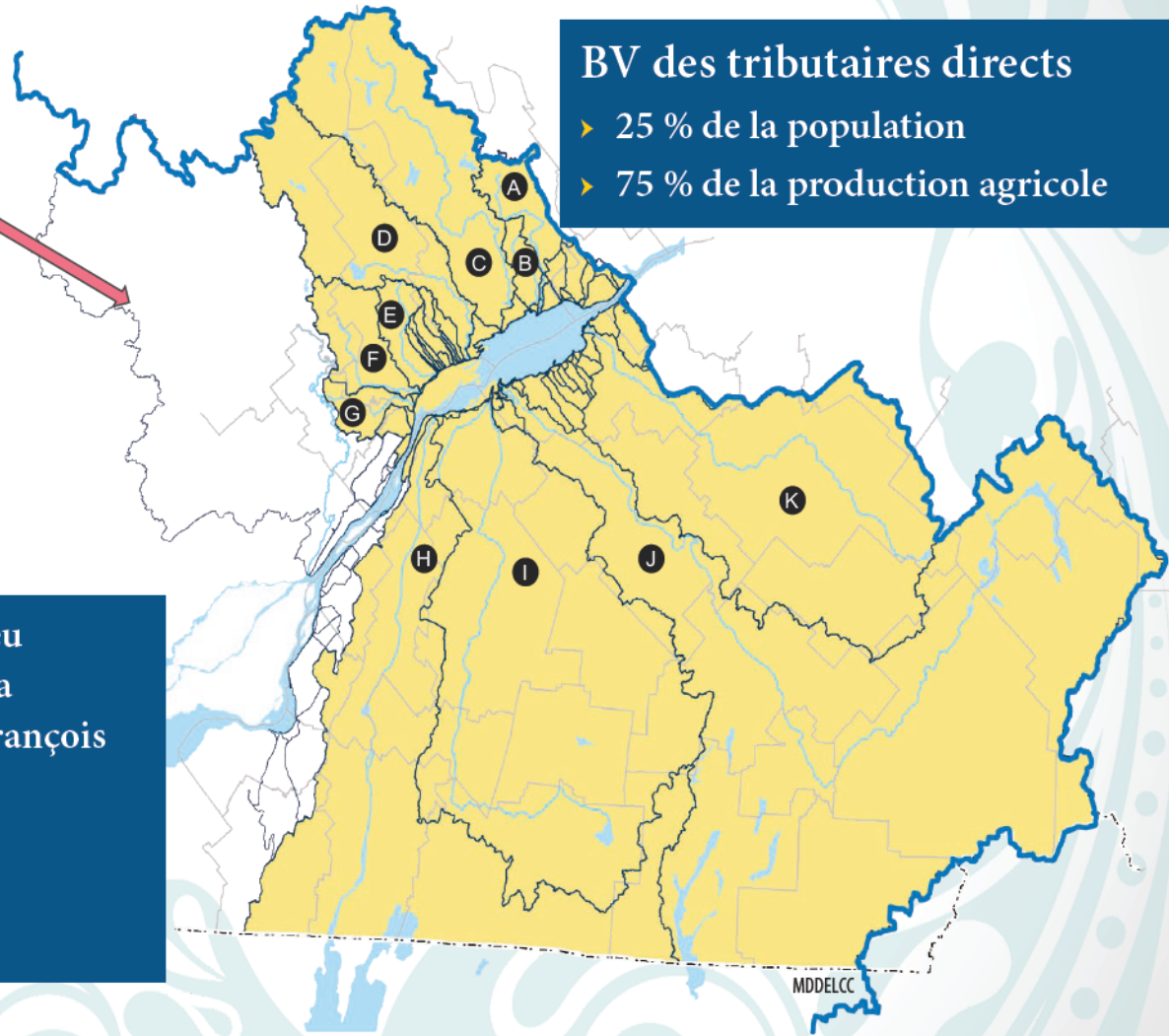
LE VASTE BASSIN VERSANT DU LAC SAINT-PIERRE



BV des tributaires directs

- 25 % de la population
- 75 % de la production agricole

- | | |
|---------------------------|------------------------|
| A. Riv. Yamachiche | H. Riv. Richelieu |
| B. Petite riv. Yamachiche | I. Riv. Yamaska |
| C. Riv. du Loup | J. Riv. Saint-François |
| D. Riv. Maskinongé | K. Riv. Nicolet |
| E. Riv. Chicot | |
| F. Riv. Bayonne | |
| G. Riv. la Chaloupe | |



DÉGRADATION DU LAC SAINT-PIERRE CONSTATS DE LA COMMUNAUTÉ SCIENTIFIQUE

- Atelier scientifique organisé en 2015 regroupant 40 spécialistes

FACTEURS PRÉPONDÉRANTS DANS LE DÉCLIN DE L'ÉCOSYSTÈME DU LAC SAINT-PIERRE

- Agriculture en plaine inondable
- Apports polluants en provenance des tributaires
- Changements de l'amplitude et de la saisonnalité des niveaux d'eau
- Diminution des herbiers aquatiques



Québec Science

Cumulative impacts of hydrology and human activities on water quality in the St. Lawrence River (Lake Saint-Pierre, Quebec, Canada)

Christiane Hudon and Richard Carignan

2008

Journal canadien des sciences halieutiques et aquatiques

Restauration des habitats du lac Saint-Pierre : un prérequis au rétablissement de la perchaude

Véronik de la Chenelière, Philippe Brodeur et Marc Mingelbier

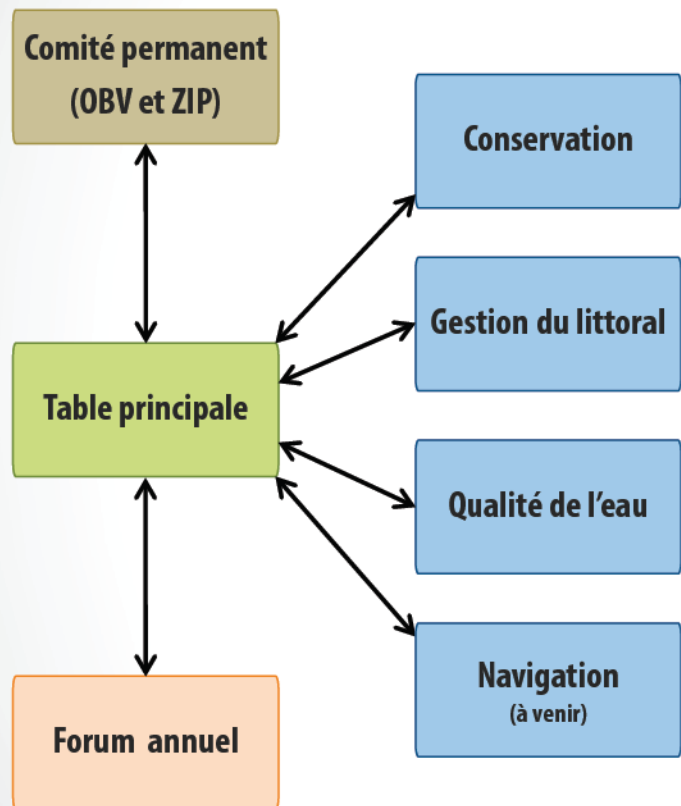
Résumé

La perchaude (*Perca flavescens*) du lac Saint-Pierre a connu un déclin majeur à partir du milieu des années 1980. Elle est devenue si critique que le gouvernement du Québec a décrété, en 2011, un moratoire de 5 ans sur les prises de perchaude.

2014

Naturaliste Canadien

PRIORITÉS, COMITÉS DE TRAVAIL ET FORUMS



1. Conservation des milieux humides et de la biodiversité
2. Gestion du territoire et des pratiques agricoles dans le littoral
3. Amélioration de la qualité de l'eau
4. Navigation et nautisme durables
5. Gestion écologique des niveaux d'eau

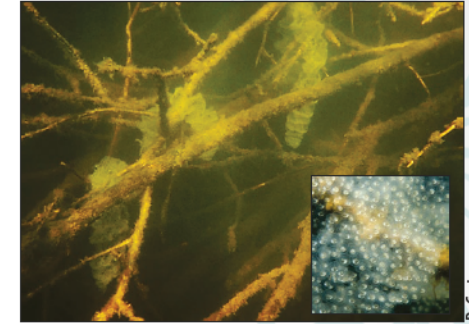
- Forum 2015 → Gestion du littoral
- Forum 2016 → Qualité de l'eau
- Forum 2017 → Usages récréotouristiques et navigation

GESTION DES PRATIQUES AGRICOLES DANS LE LITTORAL

- Absence de reconnaissance légale de l'agriculture
- 5 000 ha cultivés en zone inondable



MIFFP



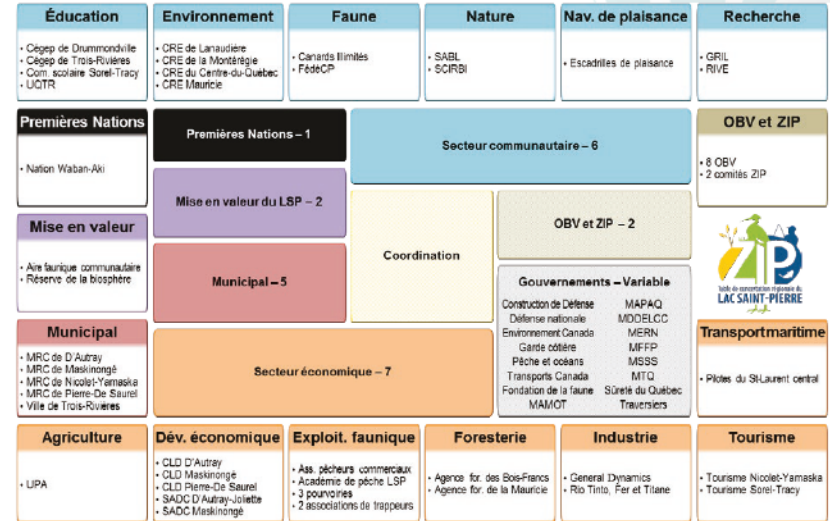
R. Carignan

Végétation nécessaire à la reproduction du poisson

- Aménagements fauniques prioritaires
- Pôle d'expertise multidisciplinaire
- Cultures compatibles avec la faune et / ou aménagements fauniques sur une base volontaire dans les sites à fort potentiel faunique
- Pratiques agricoles durables
- Arrimage réglementaire du cadre de gestion

UN PLAN APPUYÉ PAR LE MILIEU ET LE GOUVERNEMENT !

- Plan d'action adopté est disponible en ligne
- Diverses rencontre avec les MRC, l'UPA et les agriculteurs du littoral
- Maires du lac Saint-Pierre donnent leur appui
- Budget 2017 : 14 millions sur 5 ans, alloués au MDDELCC pour restaurer la zone littorale



L'ÉCHO
de Maskinongé

Seize maires se réunissent pour sauver le lac Saint-Pierre

ICI  mauricie-centre-du-québec
+ DE RÉGIONS ▾

ACCUEIL | ÉCONOMIE

14 M\$ pour le lac Saint-Pierre : soupir de soulagement dans la région

PUBLIÉ LE MERCREDI 29 MARS 2017 À 21 H 12 | Mis à jour le 29 mars 2017 à 21 h 17



Cohabitation agriculture-faune en zone littorale au lac Saint-Pierre

FICHE SYNTHÈSE

Mars 2017

Document accepté par la TCRLSP et en attente d'approbation du MDDELCC

VISION

Redonner au lac Saint-Pierre une qualité de l'eau pouvant supporter un écosystème en santé, ainsi que les usages anthropiques liés à la ressource en eau.

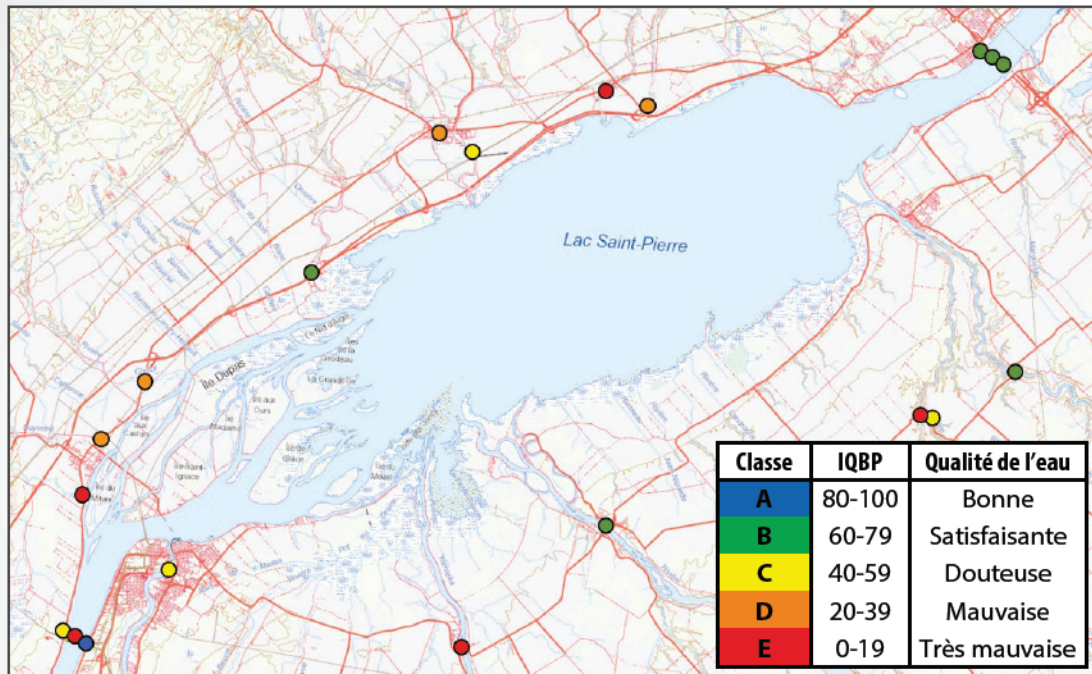
MANDAT

Élaborer un plan d'action concerté à court (1-2 ans), moyen (3-9 ans) et long termes (10-15 ans) contribuant à réaliser cette vision.

OBJECTIFS

1. Décrire la qualité de l'eau du lac Saint-Pierre, de ses tributaires et du fleuve en amont.
2. Décrire les impacts de la qualité de l'eau sur la vie aquatique et les usages humains liés à la ressource en eau.
3. Identifier les activités humaines et les processus naturels qui influencent la qualité de l'eau.
4. Proposer et prioriser des mesures visant à améliorer la qualité de l'eau du lac Saint-Pierre.
5. S'assurer d'un arrimage entre le plan d'action de la TCRLSP et celui des TCR voisines.

QUALITÉ DE L'EAU DU FLEUVE ET DES TRIBUTAIRES DIRECTS



- Phosphore, coliformes fécaux, matières en suspension
- Milieux humides → Assimilation des nutriments
- Masses d'eau → Problématiques plus marquées en rive

Stations	IQBP	Dépassements de critère
Fleuve (amont)		
Sorel-Tracy (nord)	50	Coliformes
Sorel-Tracy (centre)	0	Coliformes
Sorel-Tracy (sud)	84	
Rive nord		
La Chaloupe	10	Coliformes, nitrites-nitrates, phosphore
Bayonne	33	MES, phosphore
Chicot	39	Coliformes, phosphore
Maskinongé	69	
Petite du Loup	27	Coliformes, MES, phosphore
Du Loup	59	Coliformes
Petite Yamachiche	1	Coliformes, MES, nitrites-nitrates, phosphore
Yamachiche	25	Coliformes, MES, phosphore
Rive sud		
Richelieu	57	Phosphore
Yamaska	0	Chlorophylle a, MES, phosphore
Saint-François	68	
Saint-Zéphirin	17	Chlorophylle a, MES, phosphore
Nicolet Sud-Ouest	42	Phosphore
Nicolet	60	
Fleuve (aval)		
Aval Nord	66	Coliformes
Aval Centre	64	Coliformes
Aval Sud	74	Coliformes

COMITÉ SUR LA NAVIGATION ET LE NAUTISME



Comité ZIP LSP



Comité ZIP LSP



Comité ZIP LSP

► Création de ce comité en février 2018

LES MULTIPLES USAGES QUI DÉPENDENT DE L'ÉCOSYSTÈME



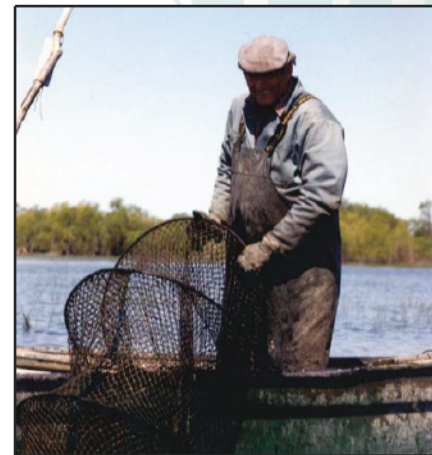
J. Gélinas



La Presse



Comité ZIP LSP



Biophare

Chasse et pêche

- Pêche sportive et commerciale
- Chasse et piégeage
- Pourvoiries et centres de pêche
- Services de guide

Découverte de la nature

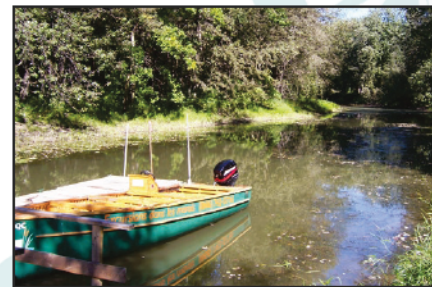
- Observation de la faune et ornithologie
- Aménagements fauniques
- Centres d'interprétation
- Activités éducatives

Plein air et paysage

- Randonnée pédestre
- Campings et centres de plein air
- Haltes et parcs riverains
- Baignade

Nautisme

- Embarcations à moteur et à voile
- Kayak, rabaska, sports de glisse
- Excursions et croisières
- Marinas, écoles et clubs nautiques



Comité ZIP LSP

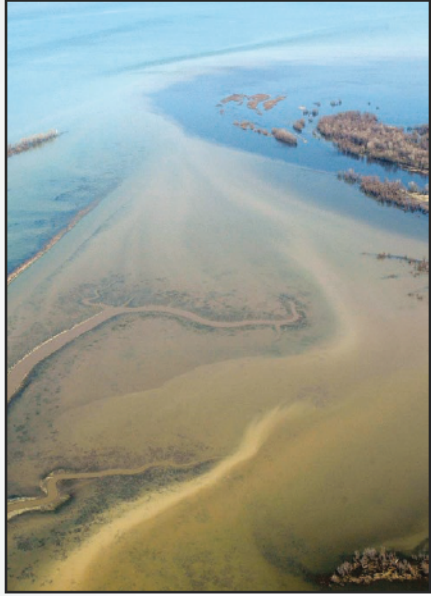


A. Delage

Autant d'attraits pour l'offre de villégiature et de tourisme de nature !

PÉRENNITÉ ET DÉVELOPPEMENT DURABLE DES USAGES

QUELQUES ENJEUX À PRENDRE EN COMPTE



MIFP



Sorel-Tracy Express



Comité ZIP LSP



Comité ZIP LSP



AFC du LSP

Protection des ressources liées à l'eau

- Qualité de l'eau
- Influence directe sur la qualité des usages

Mise en valeur du lac et accès aux rives

- Présence de l'ancienne zone de tir
- Érosion des berges

Diversité des utilisateurs de l'eau

- Multiplication des impacts
- Conflits d'usages potentiels



Des questions?