

Table de concertation régionale du Lac Saint-Pierre

Forum 2023

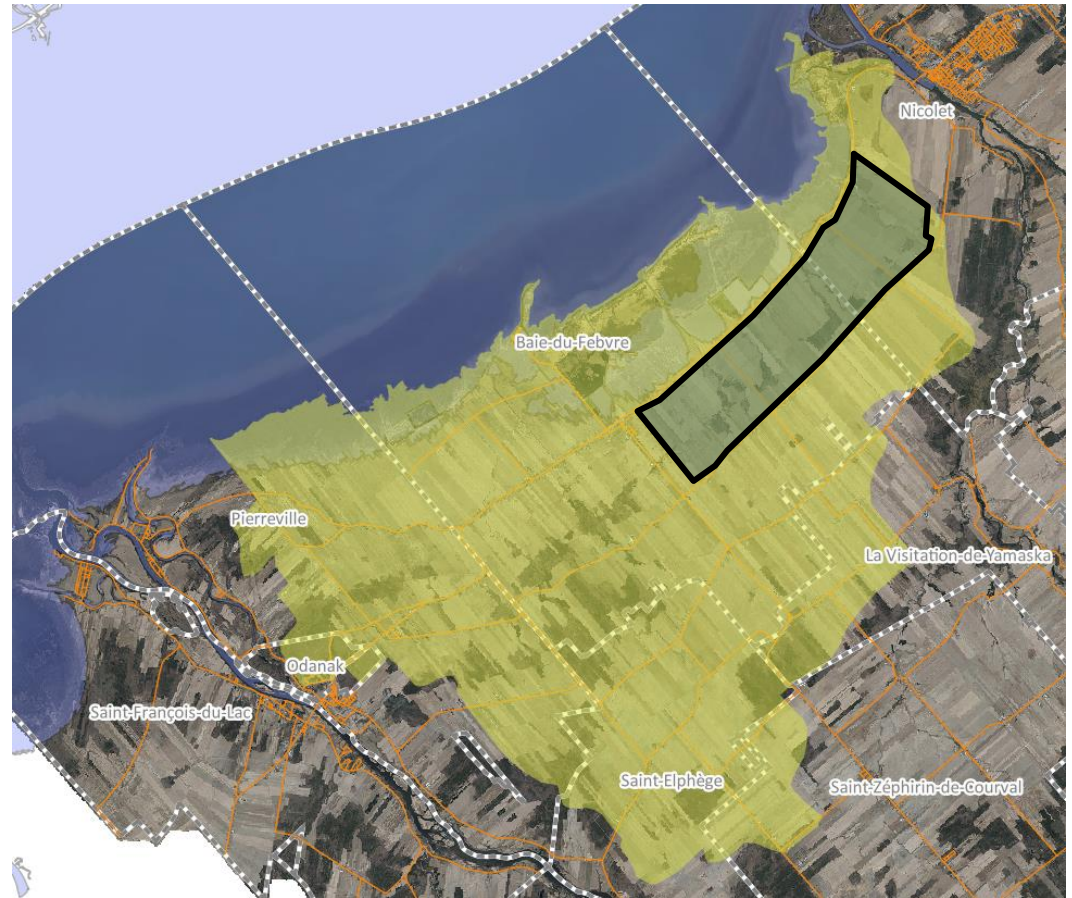
Projets en agroenvironnement dans le bassin du Lac Saint-Pierre
au Centre-du-Québec

Yann Bourassa
Chef d'équipe, département d'aménagement et d'environnement
Fédération de l'UPA Centre-du-Québec



1 territoire / 3 projets

Début avec la mise en place de la stratégie d'intervention pour l'avenir du Lac Saint-Pierre



Mobilisation pour la restauration des agroécosystèmes dans la partie sud du Lac St-Pierre

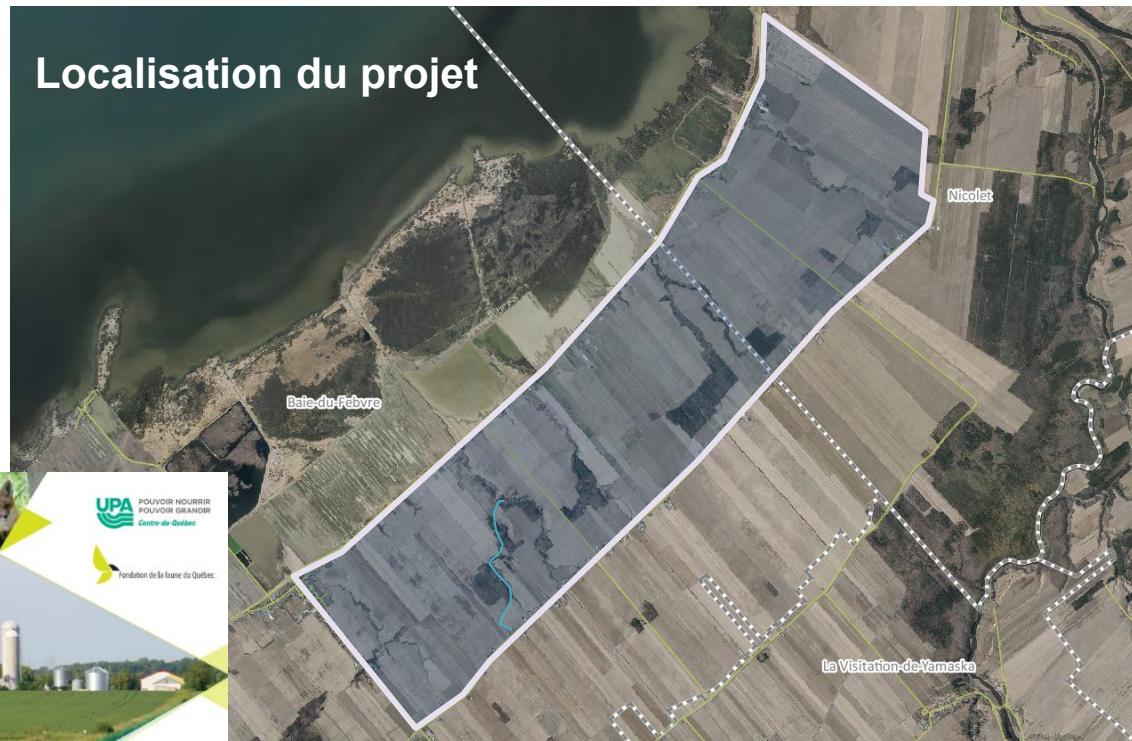
Objectif du projet:

- complémentarité avec les projets en cours;
- Travailler en amont;
- Mise en commun des partenaires;

Étapes:

- Caractérisation;
- Rédaction de cahiers de propriétaire;
- Remise des cahiers
- Mise en place d'un comité environnement MRC N-Y

Localisation du projet



Mobilisation pour la restauration des agroécosystèmes dans la partie sud du Lac St-Pierre

Apprentissages:

- Pas si facile que ça déposer un projet;
- A ce moment, pour le secteur du Lac Saint-Pierre il y a trop de projets et d'intervenants
- Concertation c'est la clé du succès;
- Utiliser les forces du milieu;
- Peu d'accompagnement et de solutions en bordure des coulées agricoles



Projet cohabitation agriculture-faune

Constat:

Centre-du-Québec c'est environ 40 producteurs répartis dans 4 municipalités.

Bonne participation lors du premier portrait

Plus difficile lors du 2^e portrait. « Effet régime transitoire »

Bonne participation aux activités

Producteurs connaissent leur territoire et sont conscient

qu'ils sont dans un milieu sensible

Apprentissages:

Meilleure connaissance du territoire;

Accompagnement plus personnalisé et adapté à la réalité;

Réalité boisée oubliée;

Problèmes d'entretien de cours d'eau



Initiative des laboratoires vivants Québec

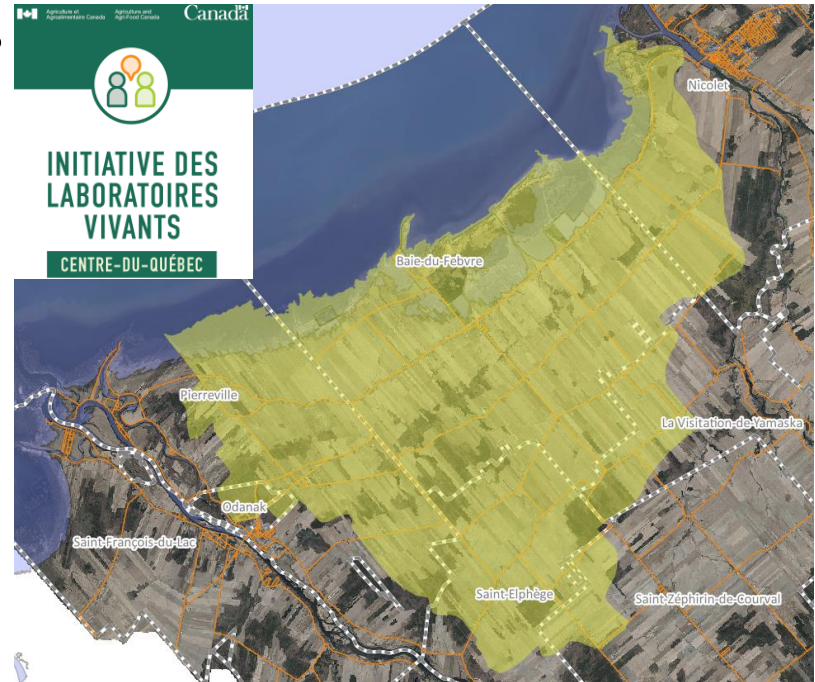
Territoire des bassins versants orphelins

Activités:

Activités dans les 5 volets ainsi que pour le volet externe (pratiques culturelles)

Apprentissages:

- Importance de mettre le producteur au centre de la démarche;
- Importance d'amener l'expertise et la connaissance aux producteurs agricoles;
- Importance d'utiliser l'expertise des producteurs;
- Importance de l'acquisition de connaissance, de l'innovation



Initiative des laboratoires vivants Québec

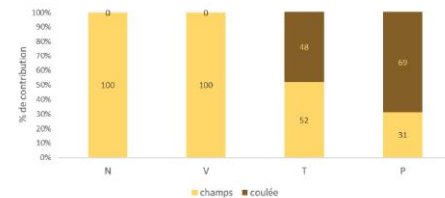
Exemples:

Cellule cours d'eau

Objectif: diminuer la fréquence d'entretien de la zone de sédimentation



Étape 1: Définir l'origine des sédiments. Coulée ou champs agricoles?



Étape 2: Intervenir efficacement



Pratiques culturales



Ponceau avaloir ou bassin de sédimentation



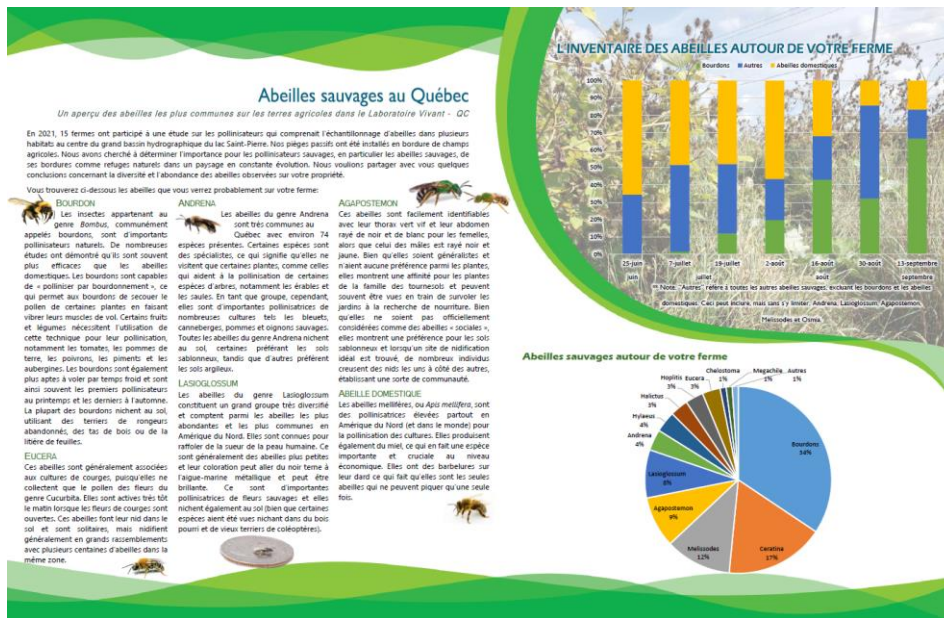
Ajout de débris ligneux

Initiative des laboratoires vivants Québec

Exemples:

Projet bandes riveraines (oiseaux, insectes)

Bruant des prés
Butor d'Amérique
Cardinal rouge
Carouge à épaulettes
Chardonneret jaune
Cornelle d'Amérique
Étourneau Sansonnet
Geai bleu
Goglu des prés
Grand Corbeau
Grande Aigrette
Guifette noire
Hirondelle à ailes hérissées
Hirondelle à front blanc
Hirondelle bicolor
Hirondelle noire
Hirondelle rustique
Jaseur d'Amérique
Merle d'Amérique
Mésange à tête noire
Moucherolle des saules
Oie des neiges
Paruline masquée
Passerin indigo
Petit chevalier
Pic mineur
Pluvier killdir
Quiscale bronzé
Râle de Virginie
Sterne pierregarin
Tourterelle triste
Troglodyte des marais
Tyran tritri
Vacher à tête brune
Viréo mélodieux



PAD COULÉES

Projet « PAD coulée »

Plan agriculture durable du MAPAQ, volet interrégional (Estrie, Montérégie, Centre-du-Québec)

Objectifs: Développer nos connaissances sur différentes approches en coulée agricole

Pourquoi?

Beaucoup d'intérêts pour les projets en coulées agricoles;

Manque de connaissance sur les bonnes pratiques et aménagements dans ces milieux;

Producteurs agricoles aux prises avec une réglementation contraignantes en zone de mouvement de terrain;

Beaucoup de glissements de terrain

PAD COULÉES

Volet 1: Productivité

Pratiques culturales

Cultures alternatives



Volet 2: Biodiversité

Plantations et aménagements selon les objectifs



Volet 3: Érosion

Contraintes réglementaires, pratiques préventives



Ferme Progrès

Projet régional d'accompagnement des producteurs agricoles pour une meilleure gestion de l'eau

Financé par le Centre-du-Québec par le biais du FRR du MAMH

1 agent en agroenvironnement de l'UPA / MRC



Résultats

Plantation et entretien de brise-vent



Résultats

Bonification d'un bassin de sédimentation



Plantation de coulées



Résultats

Projets d'ajout de bois mort dans un cours d'eau



Aménagements de seuils dans un fossé



Résultats

Changements de pratiques



Essais de nouvelles pratiques culturales



Cohabitation agriculture-biodiversité



Ne pas oublier les humains. Merci aux producteurs agricoles



Merci à tous!

