



# TIGRILSP

## 10 ANS DE CONCERTATION

PAR: GENEVIÈVE CLÉMENT-ROBERT  
DANS LE CADRE DU FORUM 2023



# OBJECTIF

Mettre en lumière certaines statistiques relatives aux travaux de concertation qui ont eu lieu au cours des 10 dernières années.





# UN PEU D'HISTOIRE

18 juin  
2013

**Signature de l'entente officielle entre le gouvernement du Québec et le Comité ZIPLSP**

6 février  
2014

**Assemblée de fondation de la TCRLSP et élection des représentants**

24 mars  
2014

**Première réunion de la TCRLSP**



# ORGANIGRAMME

MRC de D'Autray

MRC de Nicolet-Yamaska

MRC de Pierre-De Saurel

Biosphère du lac Saint-Pierre

MRC de Maskinongé

Ville de Trois-Rivières

Éducation

Premières Nations

Environnement

Faune (1)

Faune (2)

Nature

Navigation de plaisance

Recherche

Agriculture

Développement économique

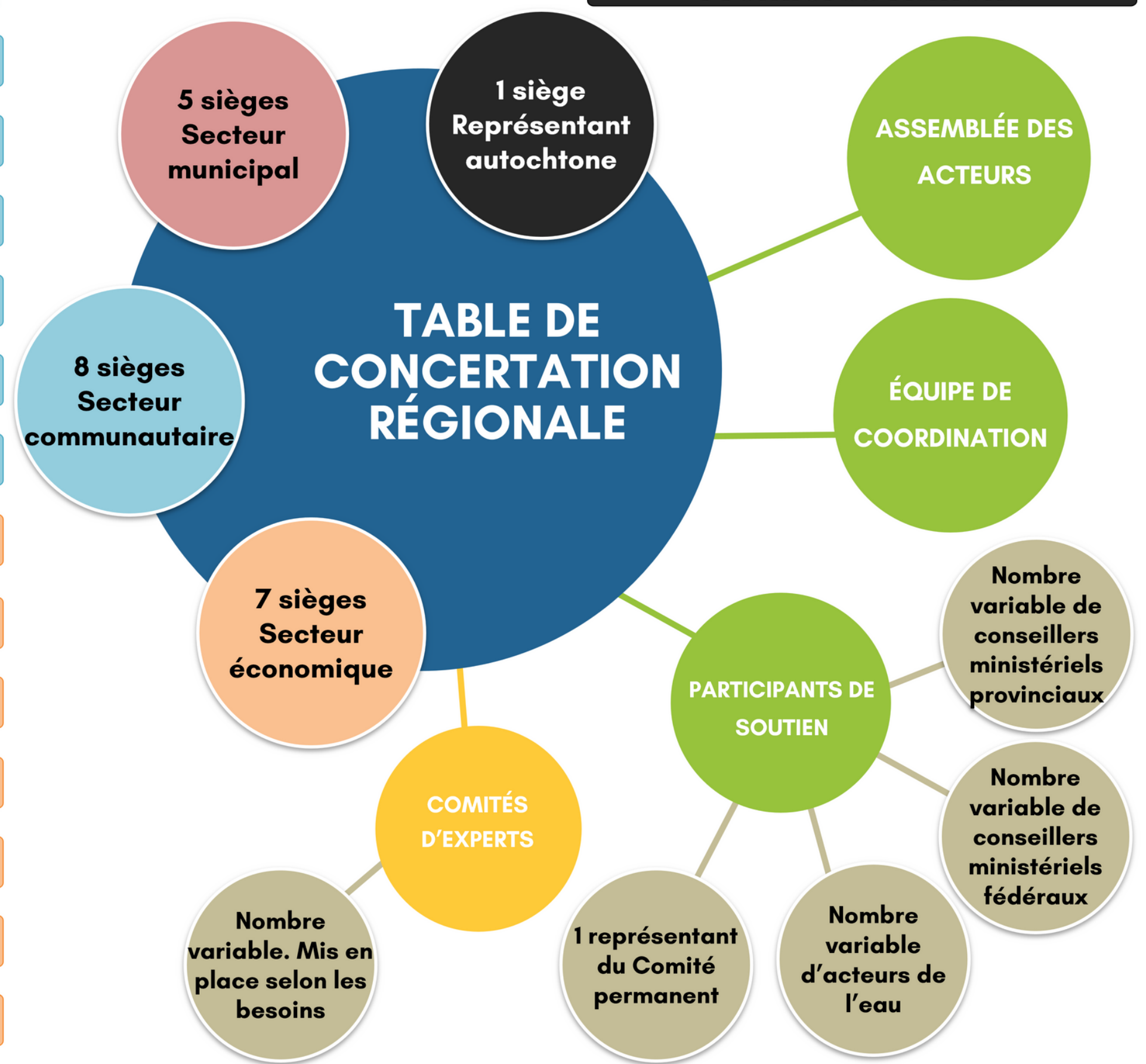
Exploitation faunique

Foresterie

Industrie

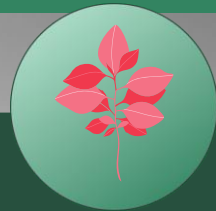
Tourisme

Transport maritime





# PLUS PRÉCISÉMENT...



52

Organisations des membres réguliers de la TCRLSP et ayant un représentant à la Table principale



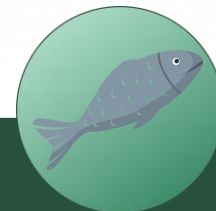
17

Ministères et organismes gouvernementaux participants aux rencontres de la Table principale



4

Nombres de comités d'experts actifs



107

Nombre d'organisations participant au processus de concertation de la TCRLSP



# PARTENAIRES DE LA TCRLSP





# DE NOMBREUSES RENCONTRES...



**207**

Nombre de rencontres en  
tout genre reliées à la  
TCRLSP



**plus de 750 h**  
de rencontres



**39** conférences  
(rencontres)  
**44** conférences (forums)

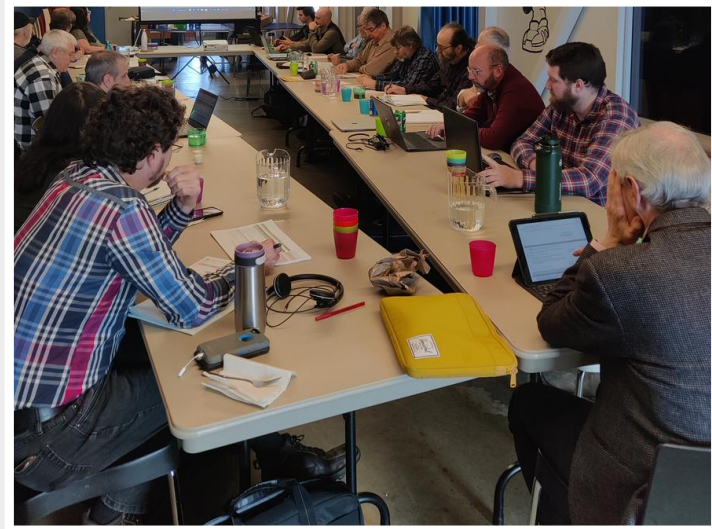


# ...ET PERSONNES

**96** personnes gravitant actuellement  
à la TCR

**109** autres personnes ont passé à  
travers les années

**540** participations aux forums  
(358 personnes différentes)





## 5 ENJEUX PRIORITAIRES

4 plans d'action

12 orientations

29 objectifs

57 actions



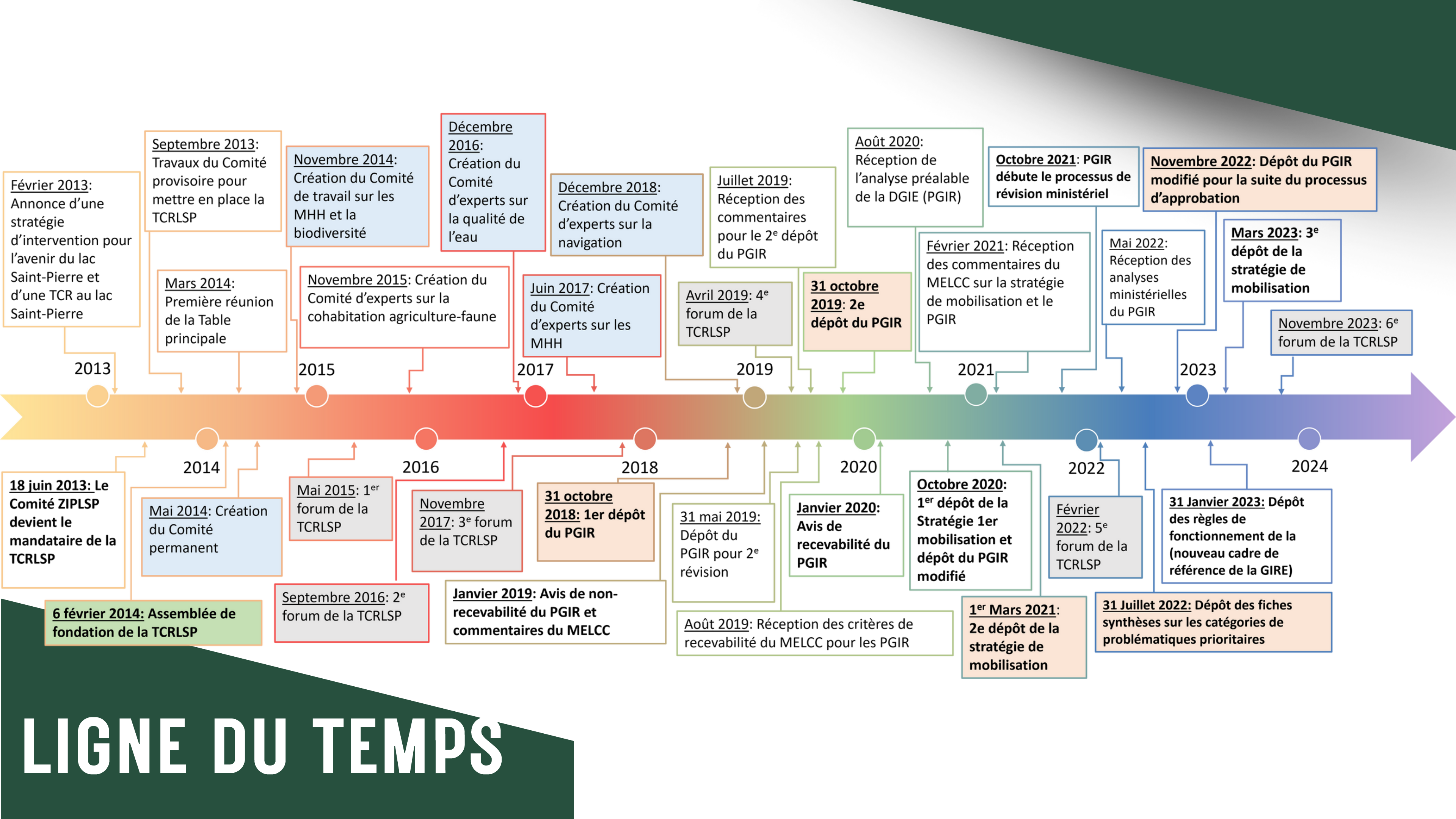
# PLAN DE GESTION INTÉGRÉE RÉGIONAL (PGIR)

38 ACTIONS

TERMINÉES/EN COURS

PGIR => évolutif => 2 nouvelles actions et 5 actions en élaboration





**Février 2013:**  
Annonce d'une stratégie d'intervention pour l'avenir du lac Saint-Pierre et d'une TCR au lac Saint-Pierre

**Septembre 2013:**  
Travaux du Comité provisoire pour mettre en place la TCRLSP

**Novembre 2014:**  
Création du Comité de travail sur les MHH et la biodiversité

**Décembre 2016:**  
Création du Comité d'experts sur la qualité de l'eau

**Décembre 2018:**  
Création du Comité d'experts sur la navigation

**Juillet 2019:**  
Réception des commentaires pour le 2<sup>e</sup> dépôt du PGIR

**Août 2020:**  
Réception de l'analyse préalable de la DGIE (PGIR)

**Octobre 2021:** PGIR débute le processus de révision ministériel

**Novembre 2022:** Dépôt du PGIR modifié pour la suite du processus d'approbation

**Mars 2014:**  
Première réunion de la Table principale

**Novembre 2015:** Création du Comité d'experts sur la cohabitation agriculture-faune

**Juin 2017:** Création du Comité d'experts sur les MHH

**Avril 2019:** 4<sup>e</sup> forum de la TCRLSP

**31 octobre 2019:** 2<sup>e</sup> dépôt du PGIR

**Février 2021:** Réception des commentaires du MELCC sur la stratégie de mobilisation et le PGIR

**Mai 2022:** Réception des analyses ministérielles du PGIR

**Mars 2023:** 3<sup>e</sup> dépôt de la stratégie de mobilisation

**Novembre 2023:** 6<sup>e</sup> forum de la TCRLSP

**18 juin 2013:** Le Comité ZIPLSP devient le mandataire de la TCRLSP

**Mai 2014:** Création du Comité permanent

**Mai 2015:** 1<sup>er</sup> forum de la TCRLSP

**Novembre 2017:** 3<sup>e</sup> forum de la TCRLSP

**31 octobre 2018:** 1<sup>er</sup> dépôt du PGIR

**31 mai 2019:** Dépôt du PGIR pour 2<sup>e</sup> révision

**Janvier 2020:** Avis de recevabilité du PGIR

**Octobre 2020:** 1<sup>er</sup> dépôt de la Stratégie 1<sup>er</sup> mobilisation et dépôt du PGIR modifié

**Février 2022:** 5<sup>e</sup> forum de la TCRLSP

**31 Janvier 2023:** Dépôt des règles de fonctionnement de la (nouveau cadre de référence de la GIRE)

**6 février 2014:** Assemblée de fondation de la TCRLSP

**Septembre 2016:** 2<sup>e</sup> forum de la TCRLSP

**Janvier 2019:** Avis de non-recevabilité du PGIR et commentaires du MELCC

**Août 2019:** Réception des critères de recevabilité du MELCC pour les PGIR

**1<sup>er</sup> Mars 2021:** 2<sup>e</sup> dépôt de la stratégie de mobilisation

**31 Juillet 2022:** Dépôt des fiches synthèses sur les catégories de problématiques prioritaires

# LIGNE DU TEMPS





# TGRLSP

## 10 ANS D' ACTIONS

PAR: LOUISE CORRIVEAU  
DANS LE CADRE DU FORUM 2023

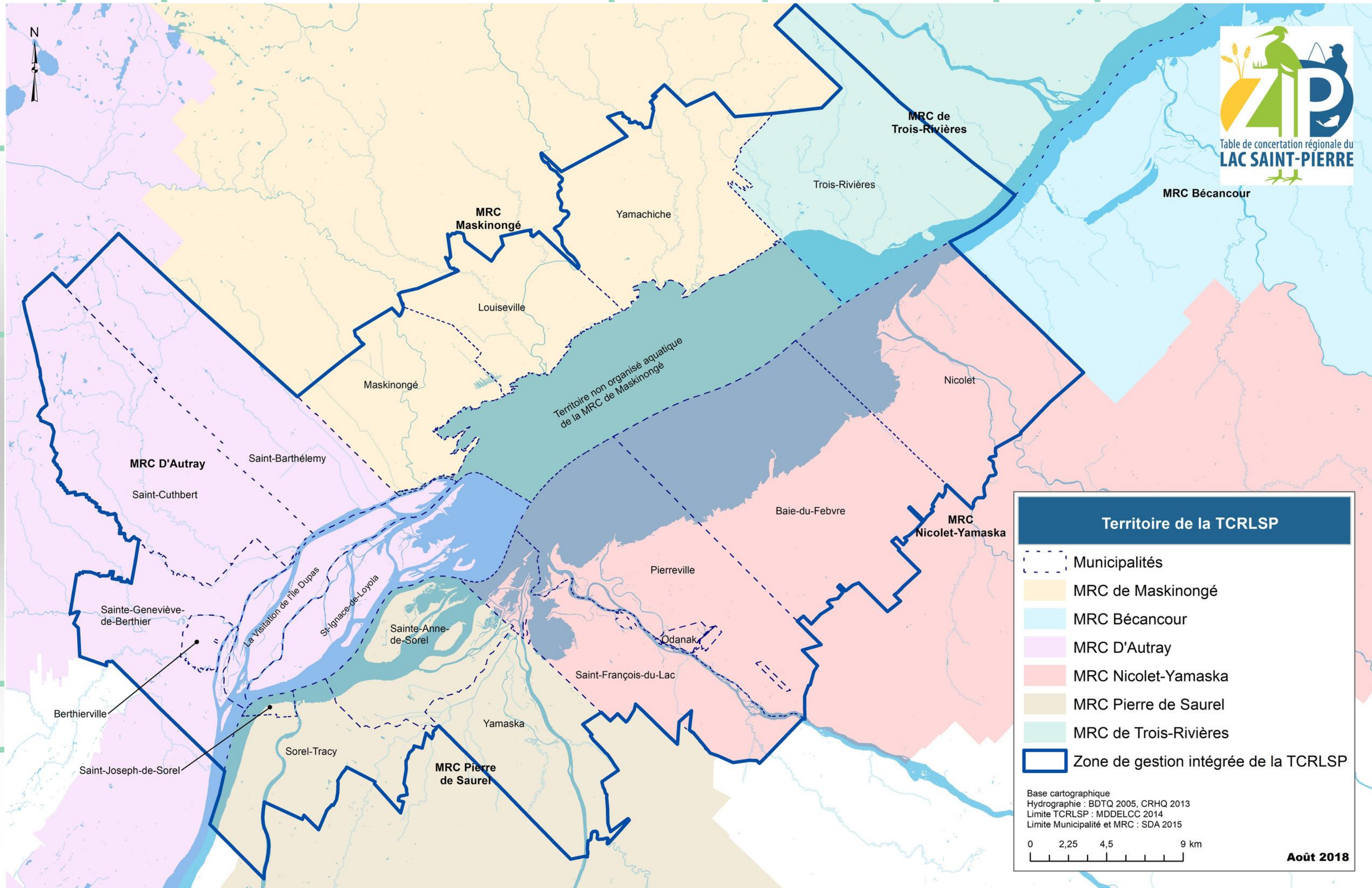


# OBJECTIF

Mettre de l'avant les actions terrain réalisées par les acteurs de l'eau du territoire de la TCRLSP, au cours des 10 dernières années







# TERRITOIRE D'ACTION



# 126 PROJETS S'AJOUTENT AU PORTRAIT



**39**

Projets de  
caractérisation  
et/ou inventaire



**33**

Projets  
d'aménagements  
/ entretien de  
cours d'eau



**40**

Projets  
d'aménagements  
d'habitats



**8**

Projets liés  
aux EEE



**7**

Projets  
autres



# CARACTÉRISATION

## OBVRLY

Caractérisation et ensemencement de l'étang du Moulin seigneurial

## UNIVERSITÉ LAVAL

Caractérisation des berges de la partie fluviale du Saint-Laurent

## OBVRLY

Inventaire et évaluation des milieux humides de la zone Yamachiche - 2013

## COMITÉ ZIPLSP

Caractérisation de l'habitat de la perchaude

## COMITÉ ZIPLSP

Opération chicot et Langue de terre

## COGESAF

Amélioration de l'accès à des sites de reproduction pour la perchaude du lac Saint-Pierre et de ses tributaires

## AGIR MASKINONGÉ

Impacts des pratiques agricoles dans le bassin versant de la rivière du Bois-Blanc sur la qualité de l'eau et des habitats fauniques du fleuve Saint-Laurent : diagnostic et solutions

## OBVRLY

Caractérisation terrain des principaux cours d'eau de l'OBVRLY, 2012-2014

## COMITÉ ZIPLSP

Caractérisation des bandes riveraines dans la plaine inondable (100)

## UPA CENTRE-DU-QUÉBEC

Mobilisation pour la restauration des agroécosystèmes dans la partie sud du lac Saint-Pierre

## OBVRLY

Projet collectif par bassin versant de la Petite rivière Yamachiche - caractérisation et diagnostic

## MRC PIERRE-DE SAUREL

Caractérisation des bandes riveraines de la MRC de Pierre-De Saurel

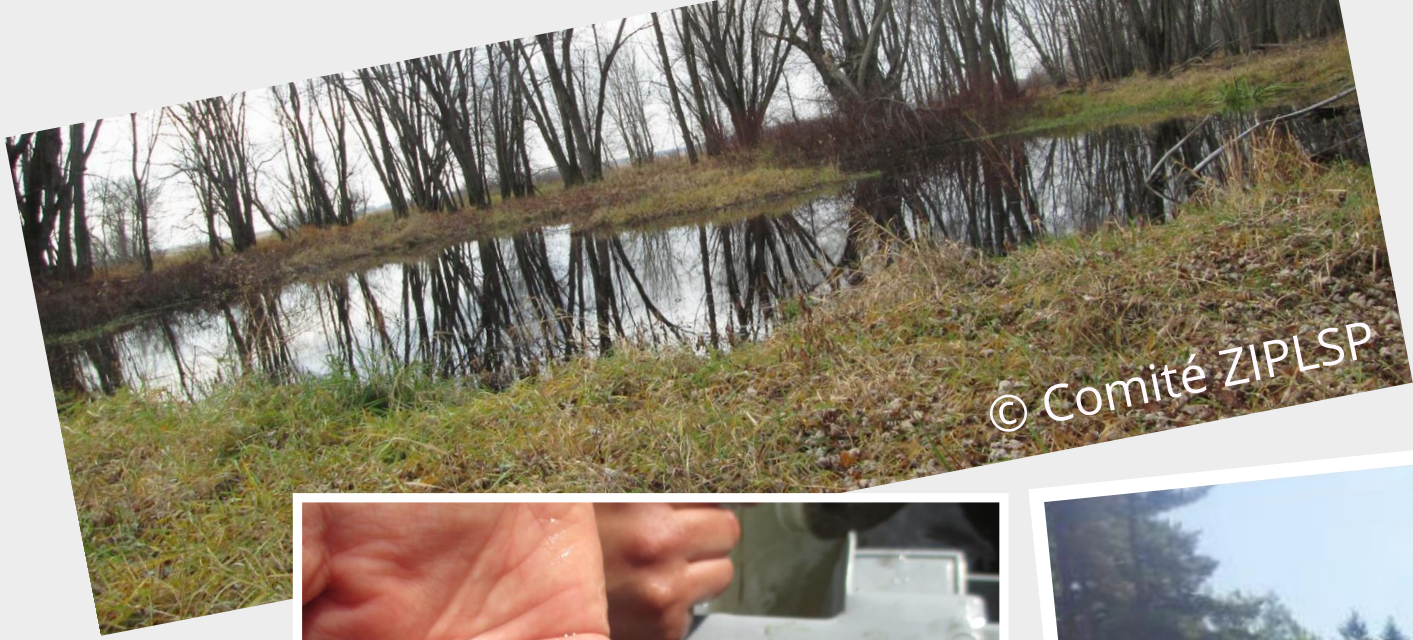
## COMITÉ ZIPLSP,

## CNC

Mise en valeur de l'île de Grâce



# ...RÉSULTATS





# ...RÉSULTATS

Caractérisation de cours d'eau, principalement en vue de leur aménagement et/ou conformité de bandes riveraines.

- Plus de 1 500 km linéaires caractérisés
- 2 059 ha de milieux humides caractérisés (90 milieux)
- Plus d'une centaine de cours d'eau caractérisés

# INVENTAIRES

## MFFP

Acquisition de connaissances pour minimiser l'impact de l'agriculture sur l'écosystème du littoral du lac Saint-Pierre - Volet agriculture-faune

## SCF-ECCC

Inventaires fauniques et floristiques sur les îles fédérales

## MFFP

Retrait massif de poissons captifs dans trois endiguements du littoral du lac Saint-Pierre au printemps 2017

## SCF-ECCC

Inventaires d'anoures (printemps-été 2018) après restauration de trois cours d'eau et d'une parcelle agricole de la région du LSP

## COMITÉ ZIPLSP

Matteuccie fougère-à-l'autruche... une abondante en péril!

## MFFP

Efficacité d'une embarcation de pêche électrique à échantillonner le littoral du lac Saint-Pierre

## UQTR, MFFP

État du stock de perchaudes du lac Saint-Pierre en 2016, 2019 et 2021

## MFFP

Sauvetage de poissons au printemps 2019- Endiguements du complexe d'aménagement de Baie-du-Febvre-Nicolet-Sud



# INVENTAIRES

## SCF-ECCC

Inventaires d'oiseaux (printemps 2019) préalables à la restauration d'un aménagement faunique dans le littoral du LSP

## SABL

Station de baguage de canard du LSP (dans le cadre du réseau de baguage de canard présaison opérée par ECCC)

## SCF-ECCC

Inventaires d'oiseaux (été 2017) après restauration de trois cours d'eau et d'une parcelle agricole de la région du LSP

## SCF-ECCC

Inventaires d'oiseaux (été 2017) préalables à la restauration d'un aménagement faunique et de quatre cours d'eau dans le littoral du LSP

## SCF-ECCC

Inventaires d'oiseaux (été 2018) après restauration de trois cours d'eau et d'une parcelle agricole de la région du LSP

## REGROUPEMENT QUÉBEC OISEAUX

Suivi des populations d'oiseaux en péril (SOS-POP)

## MFFP

Inventaire de la héronnière de la Grande île

## SCF-ECCC

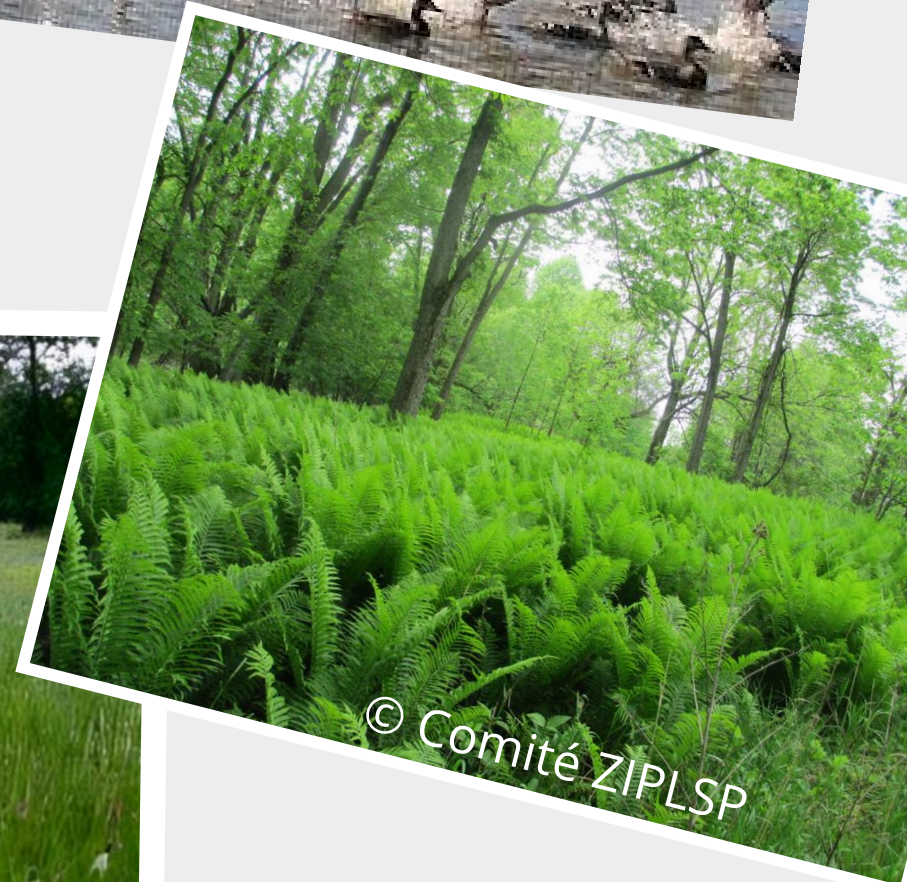
Inventaires d'oiseaux (été 2018) préalables à la restauration de deux aménagements fauniques et de quatre cours d'eau dans le littoral du LSP

## OISEAUX CANADA

Programme de surveillance des marais (PSM)



# ...RÉSULTATS





# ...RÉSULTATS

Nombres d'espèces inventoriées pour ces projets spécifiques:

- Plus d'une trentaine d'espèces de poissons
- Plus de 70 espèces d'oiseaux
- Près d'une dizaine d'anoues
  
- Les 2 opérations de sauvetage = retrait de 68 283 poissons dans différents endiguements de la plaine inondable
  
- Baguage de plus de 2 000 canards chaque année
  
- Relevés plus de 600 nids de grand héron, bihoreau gris et grande aigrette à la héronnière de la Grande île

# CARACTÉRISATION-INVENTAIRE

## CRECQ

Conservation de l'habitat de quatre espèces en situation précaire au Centre-du-Québec

## COMITÉ ZIPLSP

Aménagement de milieux humides dans trois régions de conservation des oiseaux du Sud du Québec

## COMITÉ ZIPLSP

Diagnostic des cours d'eau au lac Saint-Pierre, plan d'intervention multiressources faunique

## SABL

Protection et valorisation de l'habitat du petit Blongios, de l'hirondelle de rivage et du goglu des prés sur le territoire de la MRC Pierre-De Saurel

## MFFP

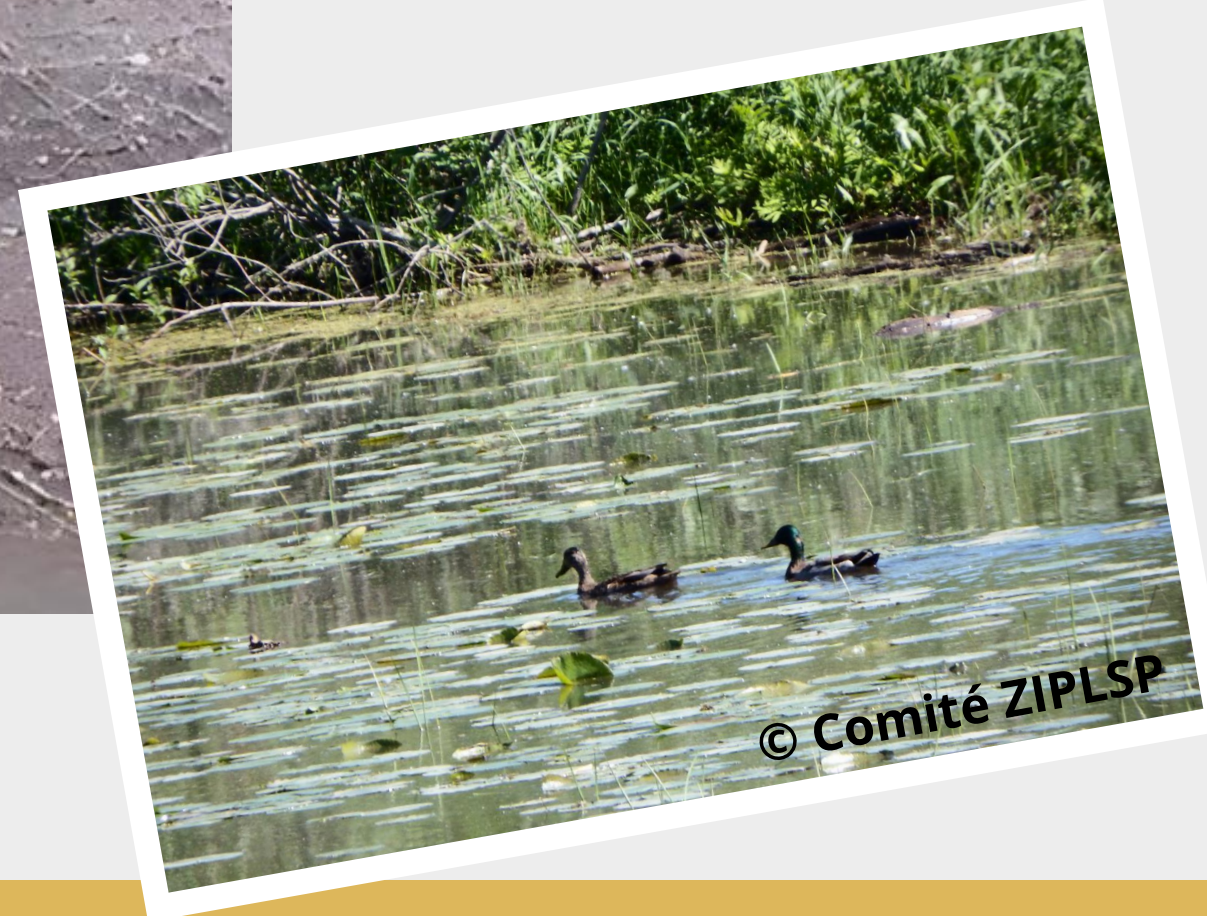
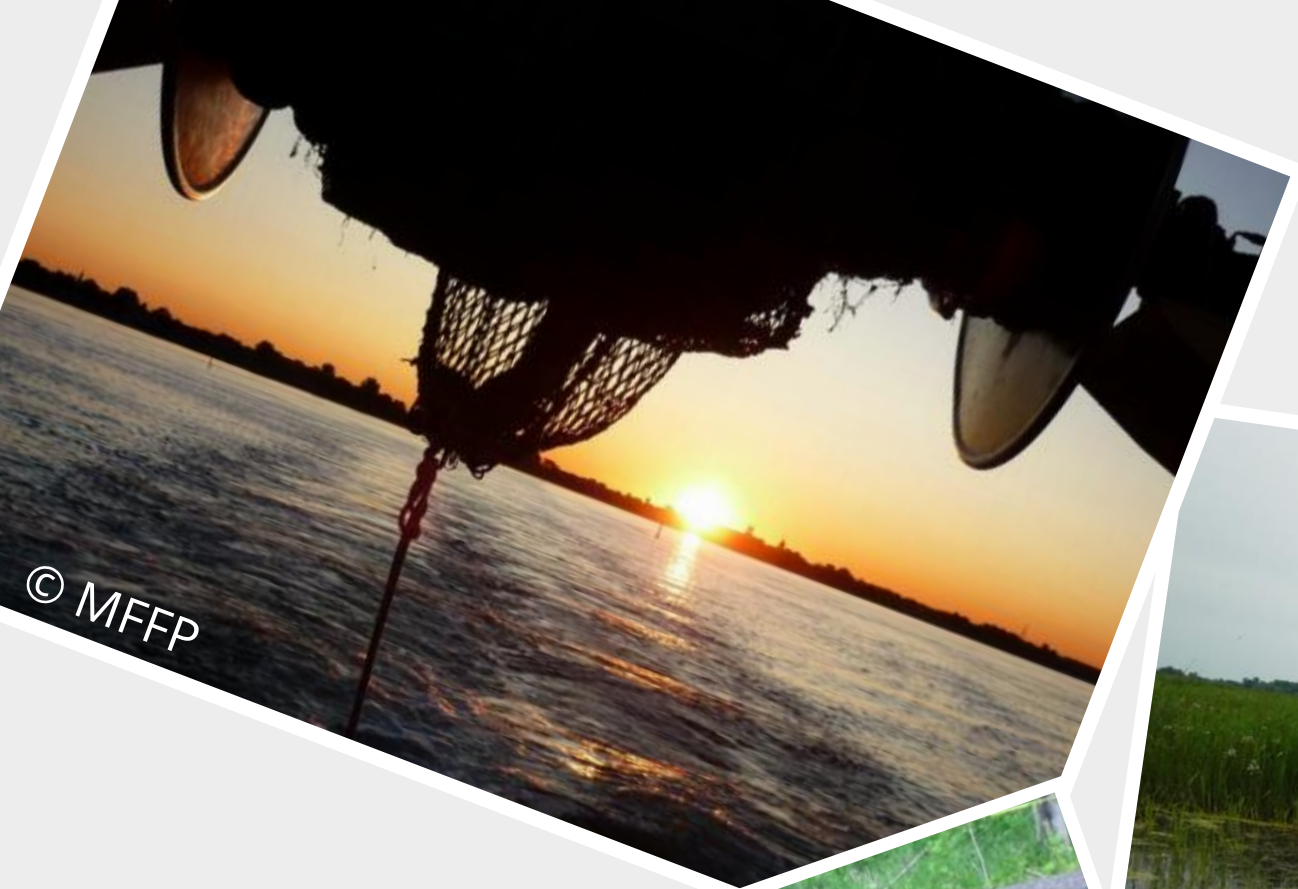
Caractérisation des communautés de poissons et de leurs habitats dans les zones portuaires et le chenal de navigation du Saint-Laurent - Analyse des données de la période 2007-2018

## OBVRLY

Délimitation de la ligne des hautes eaux des principaux cours d'eau du territoire



# ...RÉSULTATS





# ...RÉSULTATS

Plusieurs projets pour des espèces précises:

- Petit blongios
- Hironnelle de rivage
- Goglu des prés
- Perchaude
- Grand brochet

C'est notamment:

- Plus de 150 cours d'eau caractérisés
- Environ 1 300 ponceaux observés
- Plus de 600 km de berges caractérisées pour l'indice de qualité de la bande riveraine
- Plus de 370 stations délimitées pour la ligne des hautes eaux
- Plus de 200 espèces végétales répertoriées



# AMÉNAGEMENT DE COURS D'EAU

## OBVRLY

Déviation du cours d'eau  
Grande-Décharge à  
Louiseville (en soutien à la  
MRC)

## MTQ

Végétalisation d'un talus  
bordant un milieu humide  
situé sur la route 132 (ville  
de Nicolet) en 2015

## COPERNIC

Amélioration de la  
biodiversité dans les  
coulées agricoles du sud  
du lac Saint-Pierre

## AGIR MASKINONGÉ

Entretien des bandes  
riveraines en milieu  
agricole

## AGIR MASKINONGÉ

Restauration des cours d'eau  
agricoles et de la couverture  
végétale dans le bassin versant  
de la rivière du Bois Blanc

## OBVRLY

Entretien de bandes  
riveraines en milieu  
agricole

## MRC NICOLET-YAMASKA

Entretien des cours d'eau en  
milieu agricole



# ...RÉSULTATS





# ...RÉSULTATS

Pour ces projets, c'est:

- Environ 30 000 m<sup>2</sup> de superficie aménagée / reboisée
- Près de 45 km linéaires de cours d'eau entretenus / débroussaillés / végétalisés
- Plus de 10 000 végétaux plantés
- 3 réfections de ponceaux agricoles affaissés et érodés
- 4 déversoirs enrochés aménagés
- 2 réfections d'avaloir jumelé à un bassin de sédimentation
- 3 sorties de drains stabilisées

# AMÉNAGEMENT DE COURS D'EAU

Restauration des  
cours d'eau Bérard  
et Mayer

Restauration du  
ruisseau  
Lafontaine Houle

Restauration du  
ruisseau Désy  
Sylvestre

Restauration de la  
connectivité dans le  
secteur de la Pointe-  
à-Caron

Restauration  
du cours d'eau  
Côté Lefebvre

Restauration  
du cours d'eau  
Blondin

Restauration de la  
Branche Ouest de  
la rivière Brielle

Restauration  
de la Baie  
Gaillardin

Restauration  
du cours d'eau  
La grande ligne

Restauration du  
cours d'eau  
Branche nord-est  
de la Chicot

Restauration du  
cours d'eau  
Latraverse

Restauration  
du cours  
d'eau de Biais

Restauration  
du cours d'eau  
Savoie

Restauration du  
cours d'eau  
Marais de la  
Petite Baie

Restauration  
du cours d'eau  
Lavigne

Restauration du  
cours d'eau  
Chenal du Nord

Restauration et  
aménagement du cours  
d'eau de l'île de Grâce  
et de ses branches

Restauration du  
cours d'eau Marais  
de la Presqu'île

Aménagement du  
ruisseau Olivier  
Tranchemontagne

Restauration  
du ruisseau  
Grand Pré

Restauration du cours  
d'eau Bélair Trudel pour  
la protection du méné  
d'herbe

Restauration du  
cours d'eau Travers  
de la Commune à  
Baie-du-Febvre

Aménagement d'une  
frayère pour la  
perchaude à la  
Piscine Simard



# ...RÉSULTATS



© Comité ZIPLSP

© Comité ZIPLSP

© Comité ZIPLSP

© Comité ZIPLSP

© Comité ZIPLSP

© Comité ZIPLSP

© Comité ZIPLSP

© Comité ZIPLSP

© Comité ZIPLSP

© Comité ZIPLSP

© Comité ZIPLSP

© Comité ZIPLSP

© Comité ZIPLSP



# ...RÉSULTATS

Pour ces 23 projets, c'est:

- Plus de 40,5 km linéaires aménagés
- Plus de 20 ha aménagés
- Plus de 113 000 arbustes plantés
- Plus de 4 600 arbres plantés
- Près de 1 000 kg de semences plantés
  
- Les projets comprennent une caractérisation préprojet et le suivi de la végétalisation et de la montaison du poisson, dans les années subséquentes.



# AMÉNAGEMENTS D'HABITATS

## COMITÉ ZIPLSP

Restauration et création d'une frayère à perchaude au ruisseau Baie Belair

## COMITÉ ZIPLSP

Création d'habitats pour la perchaude dans le secteur de Piscine Simard

## COPERNIC

Aménagement d'une prairie humide riveraine à la branche sud-est de la rivière Brielle

## COPERNIC

Protection du dard de sable et du fouille-roche gris dans la rivière Nicolet

## GROBEC

Aménagement de l'habitat de reproduction de la perchaude dans les secteurs du lac St-Paul et de la rivière Godefroy

## FONDATION TROIS-RIVIÈRES DURABLE

Amélioration de la qualité de l'habitat de l'omble de fontaine

## AGIR MASKINONGÉ

Sauvegarde des habitats de la perchaude du lac Saint-Pierre par la réduction des apports en sédiments et en nutriments dans la rivière Maskinongé

## GROBEC

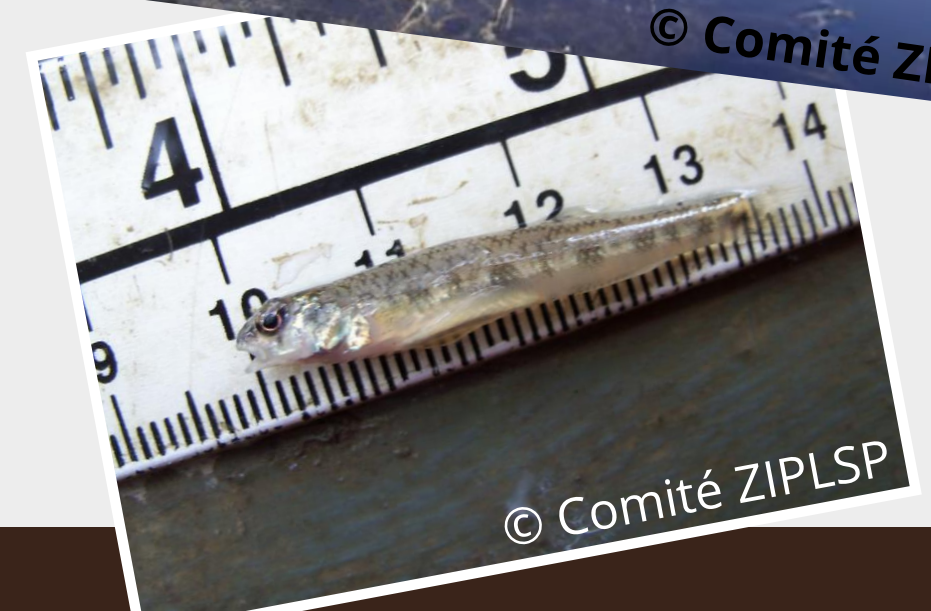
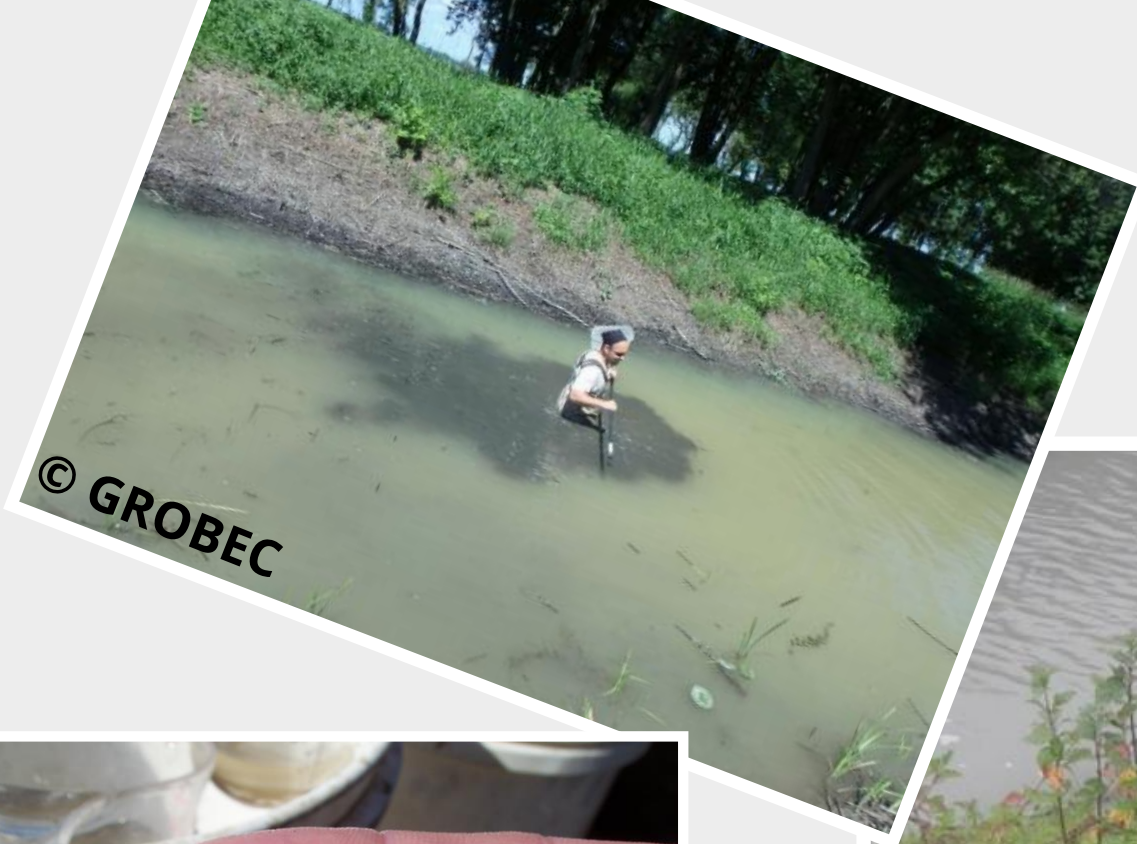
Caractérisation et aménagement d'habitat de la perchaude dans le secteur fleuve de la zone Bécancour

## OBVRLY

Conservation du dard de sable dans la rivière du Loup



# ...RÉSULTATS





# ...RÉSULTATS

- Plus d'une trentaine d'aménagements, notamment pour donner accès à un milieu humide d'une superficie de 61,37 ha
- 900 m linéaires créés/ restaurés
- 7 701 m<sup>2</sup> de superficie aquatique restaurée/crée
  
- 13 700 arbustes plantés
- 50 kg de plantes herbacées plantées
  
- 8 km de haies brise-vent arbustives plantées
- 5 km de rives dessouchées
- 300 m de talus adoucis
- 4 km de rives plantées
- 25 ha de cultures de couverture



# AMÉNAGEMENTS D'HABITATS

## SCIRBI

Création de 132 hectares de prairies agricoles et naturelles pour le Goglu des prés

## MFFP

Complexe d'aménagement Maskinongé-Yamachiche – Îlots de nidification

## CIC

Restauration de l'aménagement faunique de la rivière Marguerite – Marais permanent

## CIC, MFFP

Restauration du complexe d'aménagement de la Commune de Baie-du-Febvre

## CIC, CNC

Complexe d'aménagement de l'Île du Moine – marais Peter-Sydney-White

## COMITÉ ZIPLSP

Aménagements fauniques au segment 7

## COMITÉ ZIPLSP

Reconnexion de marais au sud de l'autoroute 40

## CIC

Restauration des aménagements fauniques de la Commune de l'Île Dupas – Segments 4, 5, 6 et 7

## CIC, CNC

Complexe d'aménagement de l'Île du Moine – Réseau de pâturages

## CIC, MDN, ECCC

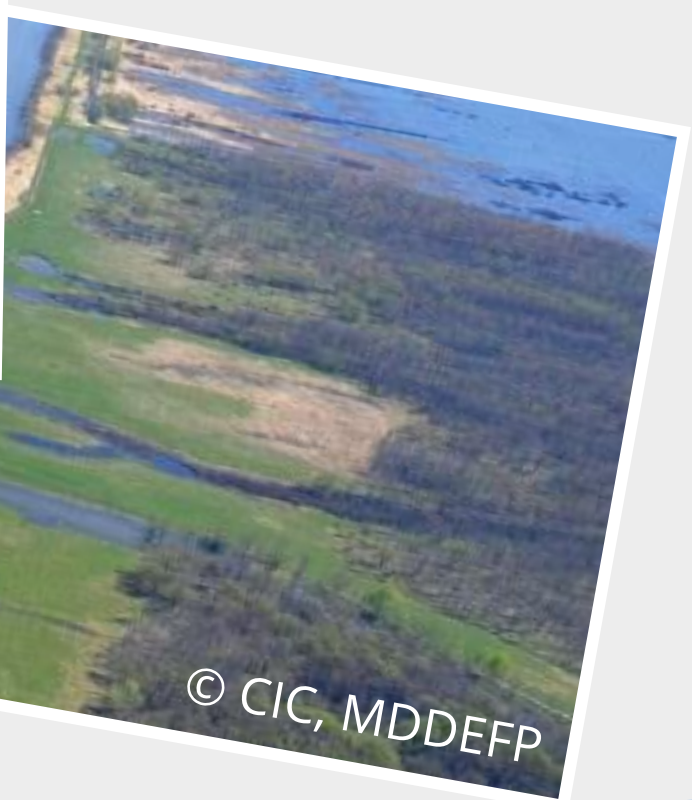
Refuge d'oiseaux migrateurs de Nicolet – Aménagement d'un marais

## SABL

Complexe d'aménagement Baie-Lavallière – Marais principal



# ...RÉSULTATS





# ...RÉSULTATS

Notamment 200 ha aménagés, dont:

- 10 ha de marécages arbustifs
  - 20 ha de marécages arborescents
  - 12 îlots de nidification
  - 13 étangs aménagés
  - 33 marais connectés
- 
- 14 050 arbres plantés
  - 14 350 arbustes plantés
  - Cultures pérennes sur 72 ha



# AMÉNAGEMENTS D'HABITATS

## AFCLSP

Restoration du marais de l'Île aux Noyers

## COMITÉ ZIPLSP

Aménagement faunique dans le secteur de la Langue-de-Terre

## COMITÉ ZIPLSP

Restauration des berges de l'île de Grâce

## COMITÉ ZIPLSP

Création d'habitats dans l'emprise de l'autoroute 40

## COMITÉ ZIPLSP

Mise en valeur des milieux humides à la Baie des Ouines

## AFCLSP

Restauration du marais de l'Île Madame

## GROBEC

Restauration des milieux humides et amélioration de la qualité de l'eau du bassin versant de la rivière Marguerite

## COMITÉ ZIPLSP

Protection et mise en valeur du milieu forestier à l'Île du Survenant

## COMITÉ ZIPLSP, MFFP

Mise en valeur du marais Saint-Eugène

## COMITÉ ZIPLSP

Caractérisation et aménagement de petits marais de la plaine inondable du lac Saint-Pierre



# ...RÉSULTATS





# ...RÉSULTATS

Notamment:

- 14 ha d'habitats aquatiques redonnés
- 502 m de berges érodées stabilisées par génie végétal
- 409 m linéaires de fossés nettoyés
- 8 760 arbres plantés
- 1525 arbustes plantés
- Plus de 50kg de semences plantées
- Plus de 140 espèces floristiques inventoriées
- Plus de 55 espèces fauniques inventoriées



# AMÉNAGEMENTS D'HABITATS

## COMITÉ ZIPLSP

Aménagement  
faunique en bande  
riveraine

## COMITÉ ZIPLSP

Création d'habitats  
pour l'hirondelle  
rustique

## COMITÉ ZIPLSP

Création d'habitats  
favorables à la  
nidification de l'hirondelle  
Noire

## COMITÉ ZIPLSP, CIC

Installation et suivi de  
nichoirs pour le canard  
branchu

## COMITÉ ZIPLSP

Une maison pour  
les hirondelles de  
rivage

## COMITÉ ZIPLSP

Création d'un refuge pour  
les chauves-souris à la  
Pointe-à-Caron

## COMITÉ ZIPLSP

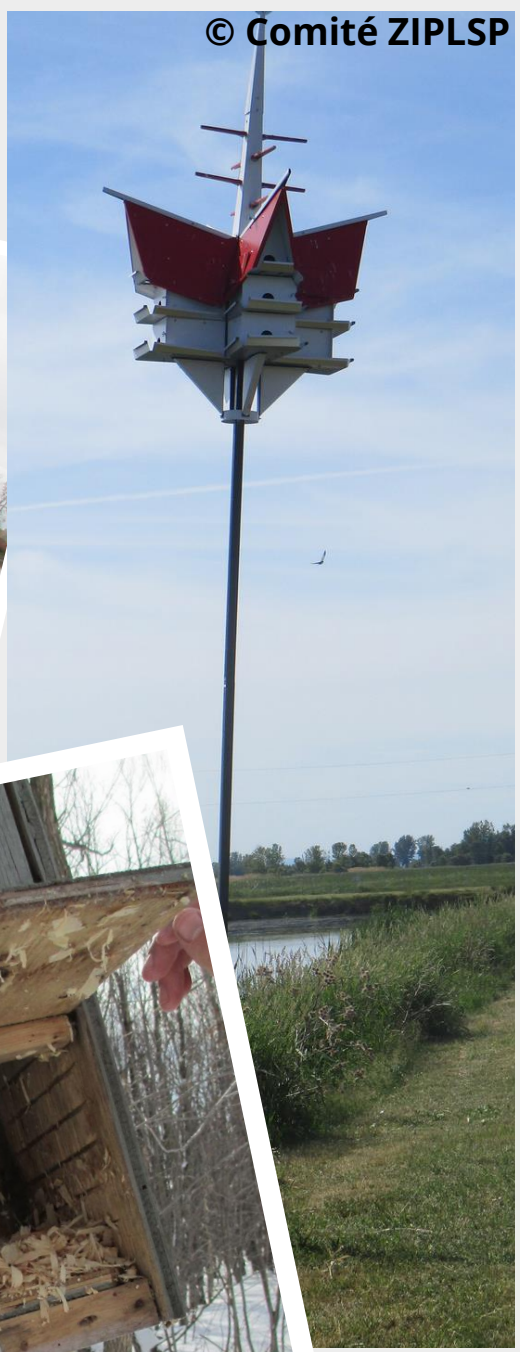
Un oisillon en ville

## COMITÉ ZIPLSP

Ouverture d'une fenêtre par la  
protection et l'aménagement  
de la Pointe-à-Caron



# ...RÉSULTATS



© Comité ZIPLSP

© Comité ZIPLSP

© Comité ZIPLSP

© Comité ZIPLSP

© Comité ZIPLSP

© Comité ZIPLSP

© Comité ZIPLSP

© Comité ZIPLSP

© Comité ZIPLSP



# ...RÉSULTATS

- 119 nichoirs à oiseaux
- 1 abri à oiseaux (hirondelle rustique)
- 1 site de nidification artificiel
- 1 maternité à chauve-souris



# ESPÈCES EXOTIQUES ENVAHISSANTES

## COPERNIC

Caractérisation des obstacles à la dispersion des carpes asiatiques

## COMITÉ ZIPLSP

Prévention et suivi de la châtaigne d'eau au lac Saint-Pierre

## COVABAR

Caractérisation des obstacles à la dispersion des carpes asiatiques

## COGESAF

Lutte à la châtaigne d'eau sur la rivière Saint-François et son embouchure au lac Saint-Pierre

## OBV YAMASKA

Projet de contrôle et de détection de la châtaigne d'eau dans la rivière Yamaska

## COMITÉ ZIPLSP

Caractérisation et restauration des habitats fauniques affectés par le roseau commun et la renouée japonaise

## OBVRLY

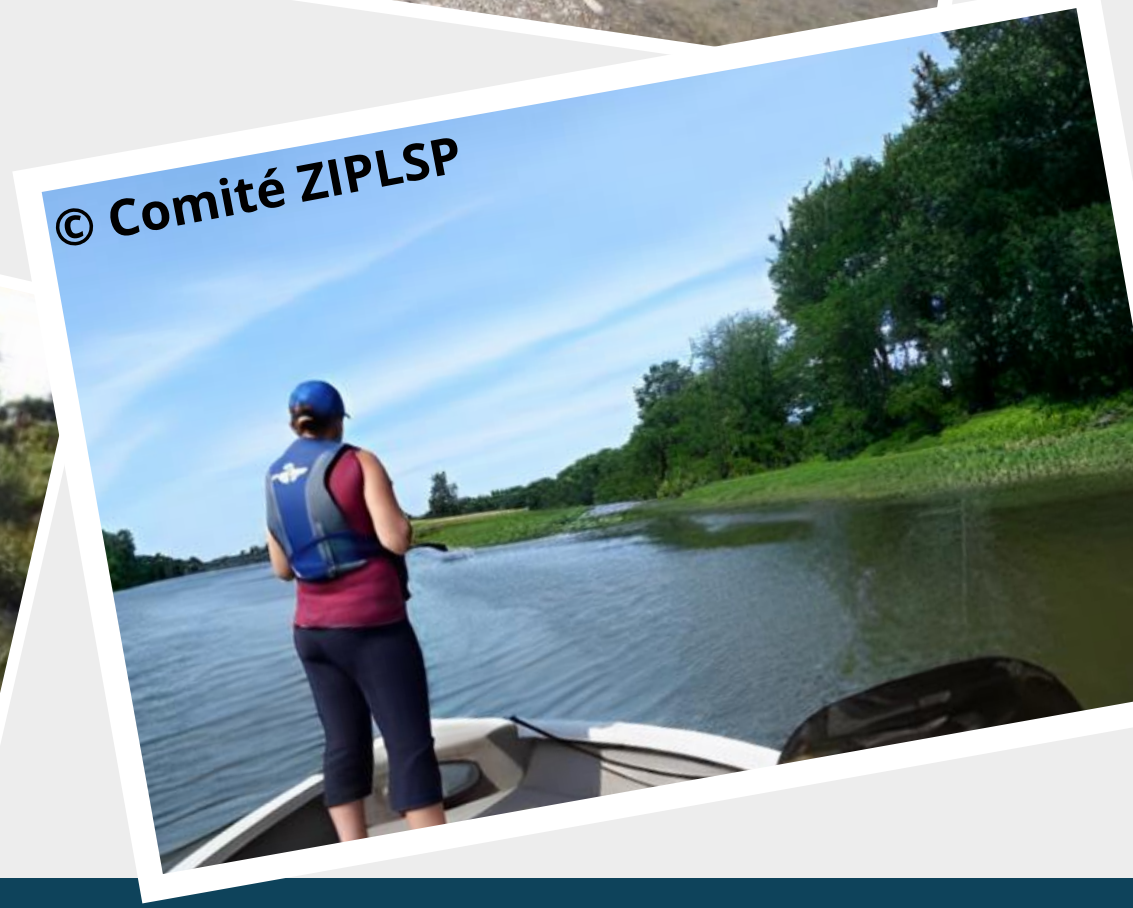
Caractérisation des obstacles à la dispersion des carpes asiatiques

## MTQ

Projet phragmite: une envahissante du réseau routier



# ...RÉSULTATS





# ...RÉSULTATS

- Près d'une vingtaine d'obstacles potentiels, présentant un risque de franchissement par la carpe asiatique
- Plus de 2 000 km parcouru pour caractériser le roseau commun et la renouée du Japon (sur le territoire de la TCRLSP)
- Environ 114 ha envahit par le roseau commun et la renouée du Japon
- Restauration de  $\approx 5\,919\text{ m}^2$  de colonies de roseaux communs et renouée du Japon
- Ajout de  $> 5\,977\text{ m}^2$  de barrière arbustive
  - Couvre 943 m linéaires
  - Composée de 24 600 arbustes
- Plus de 8 000 kg de châtaigne retirée dans la Yamaska et Saint-François (à l'échelle de la rivière complète).
- Nouvelle apparition à l'Anse du fort en 2023.



# DIVERS

## OBV ZONE BAYONNE

Projet *Le Grand nettoyage*

## COMITÉ ZIPLSP

Nettoyage des berges du lac Saint-Pierre

## OBVRLY

Corvées de nettoyage à Louiseville dans la Petite rivière du Loup

## COMITÉ ZIPLSP, UQTR, MELCC

Cartographie des risques d'érosion en milieu agricole dans les bassins versants des tributaires du lac Saint-Pierre (RUSLE)

## UPA MONTÉRÉGIE

Projet du bassin versant de la rivière Pot au Beurre

## OBVRLY

Relevés sanitaires des dispositifs d'évacuation et de traitement des eaux usées des résidences isolées

## UPA MAURICIE

Nouveau département en agroenvironnement



# ...RÉSULTATS





# ...RÉSULTATS

## Corvées de nettoyage:

- 18 corvées
- Plus de 20 tonnes de déchets ramassés

## l'UPA Mauricie a un département d'agroenvironnement très nouveau, mais:

- Culture novatrice (silphie) sur 2,5 ha
- Engrais vert d'automne (58ha en littoral et hors littoral)

## Le projet de l'UPA Montérégie sur la rivière Pot au beurre (aussi au-delà du territoire de la TCRLSP), c'est notamment:

- Plus de 3 000 hectares en cultures de couverture et autres pratiques de conservation des sols
- Plus de 33 km de bandes riveraines élargies et améliorées
- Plus de 300 ouvrages de conservation des sols
- Plus de 21 hectares de terres agricoles conservées dédiées à la production de services écosystémiques grâce au programme ALUS Montérégie
- 327 m linéaires de stabilisation de berge par génie végétal



# AU FINAL...



**238 ha**  
aménagés/restaurés



**27 000** arbres  
**167 000** arbustes  
**10 000** végétaux  
**1 150 kg** de semences

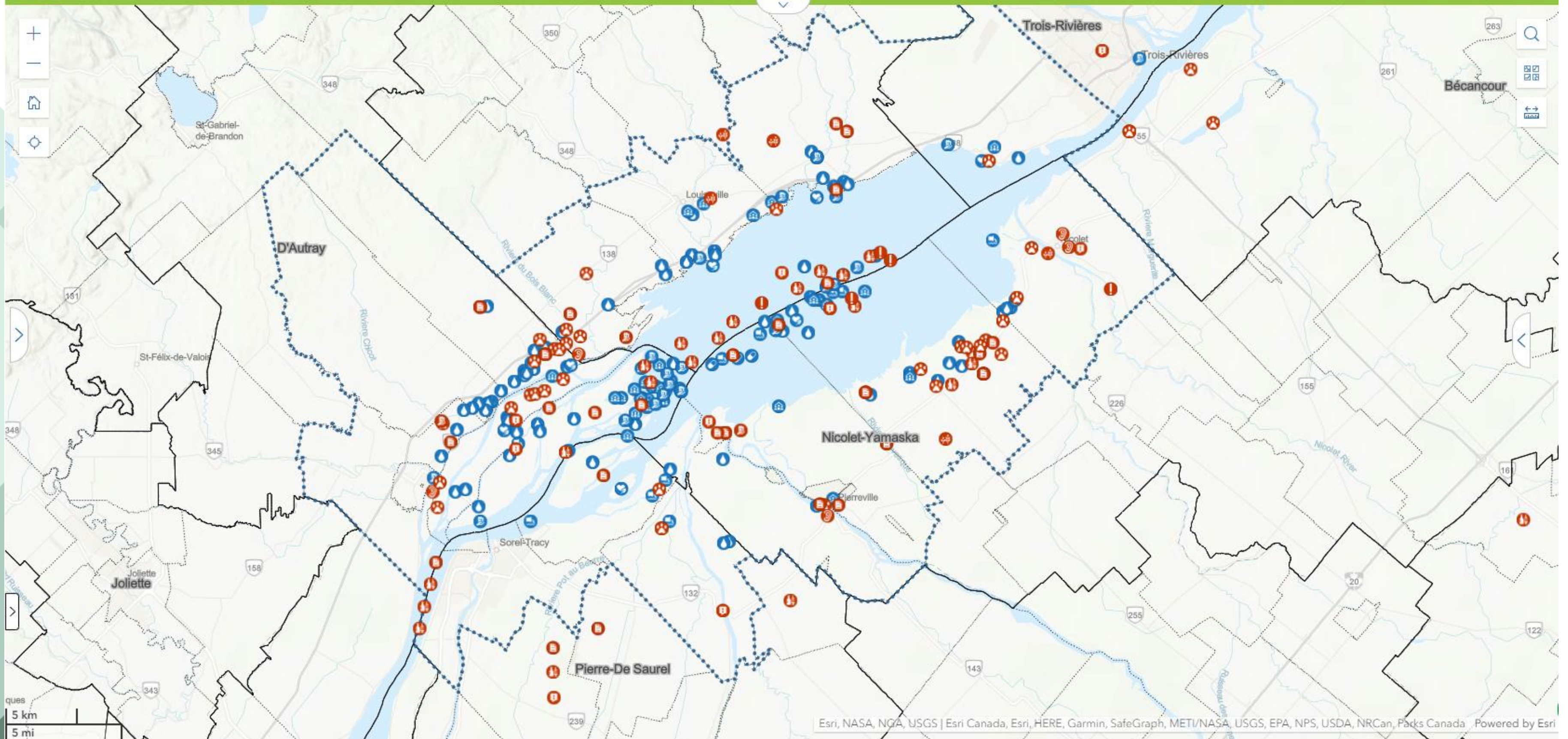


**142 km linéaires**  
aménagés/restaurés



**68 000**  
poissons sauvés des  
endiguements









# MENTIONS D'HONNEUR



**Roger Michaud**

Représentant MRC de  
Maskinongé



**Yves Lavallière**

Représentant secteur  
Navigation de plaisance



**Guy Larochelle et  
Josée Bussières**

Représentants secteur  
Foresterie



**Yvon Courchesne et  
André Michaud**

Représentants secteur Faune



**Michel Péloquin**

Représentant MRC Pierre-  
De Saurel



**Claude Lemire**

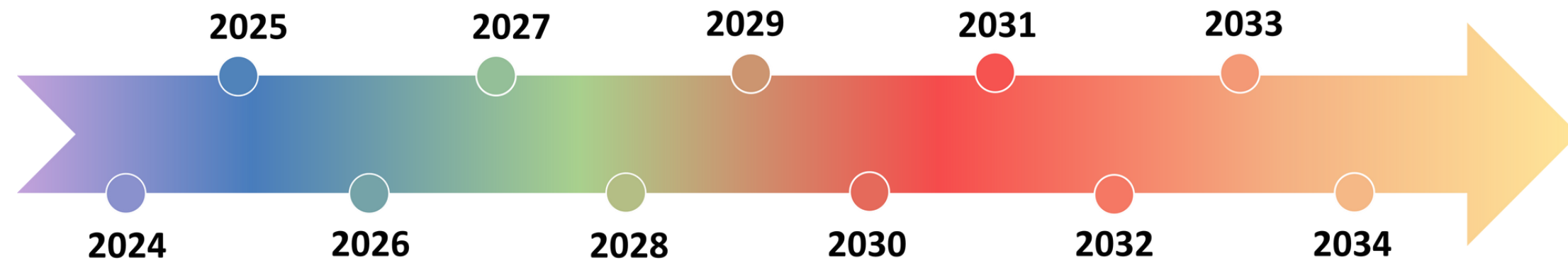
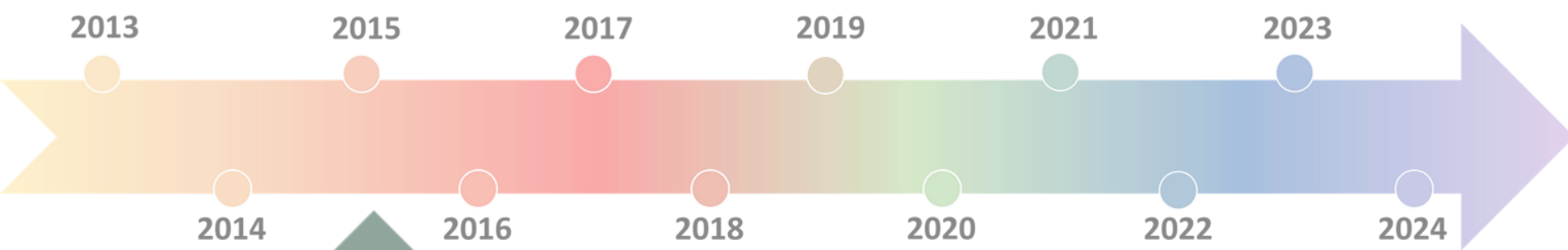
Représentant secteur  
Exploitation faunique



**Gérard Massé**

Représentant Comité ZIP  
et AFCLSP





**SOUHAITONS-NOUS UN  
AUTRE BON 10 ANS!**



**MERCI!**

