



Tous en action pour la Saint-François

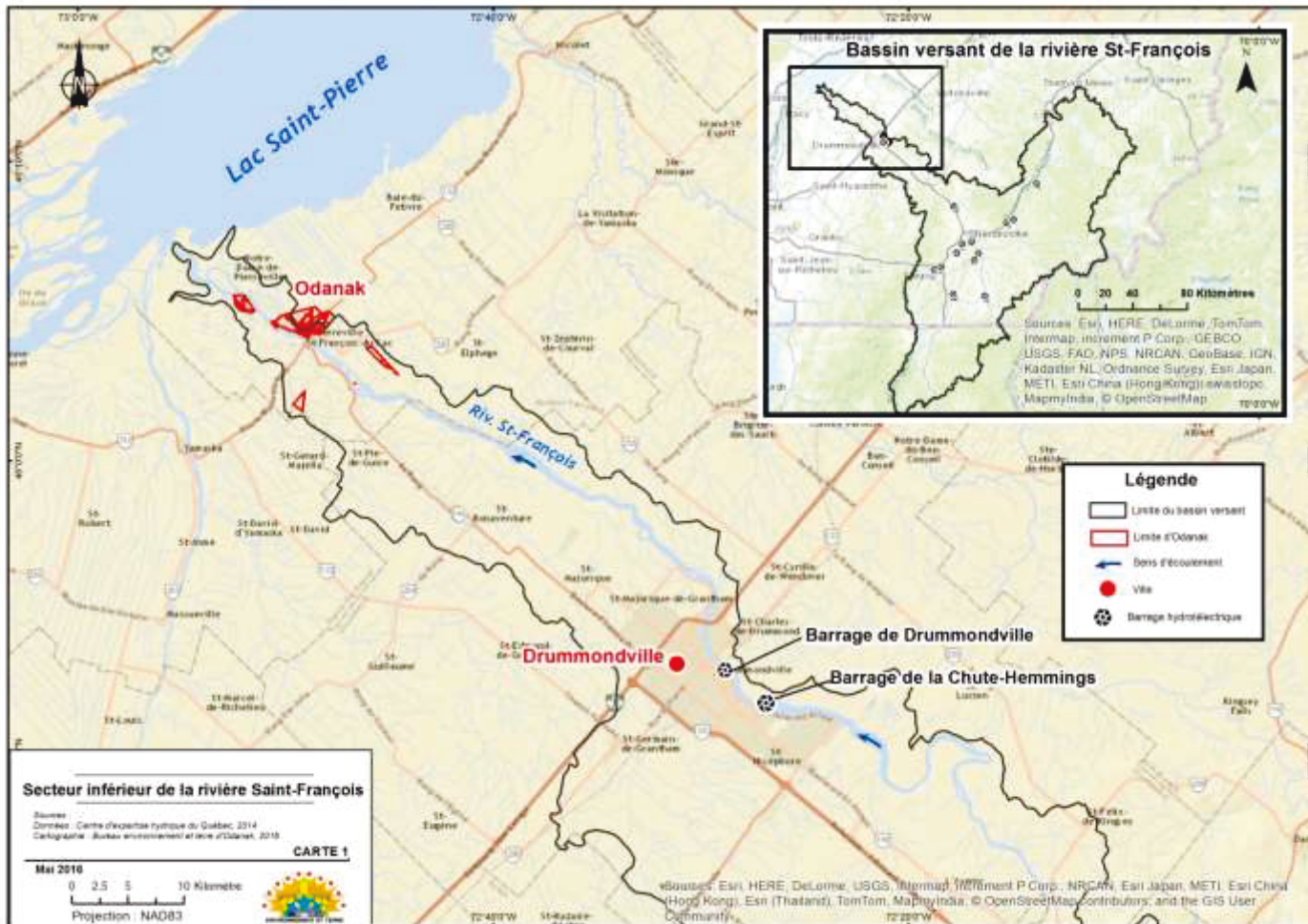
**Le secteur inférieur du bassin versant de la
rivière Saint-François jusqu'au fleuve, un
milieu riche, sensible et menacé**

**Présenté par : Émilie Paquin, biologiste
Responsable du Bureau environnement et terre
Conseil des Abénakis d'Odanak**

2 juin 2016

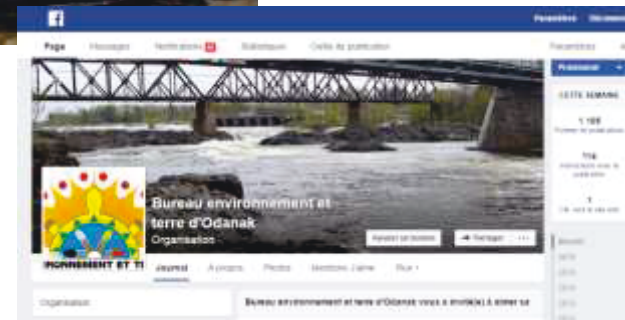
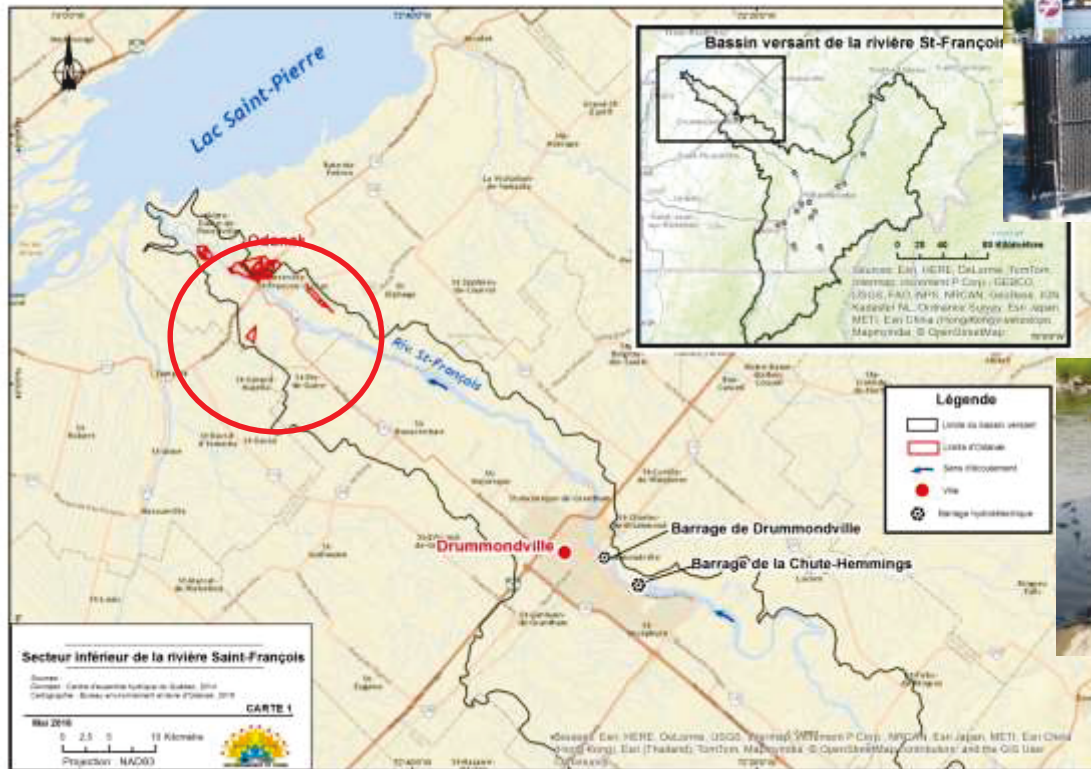


LE SECTEUR INFÉRIEUR DE LA RIVIÈRE SAINT-FRANÇOIS



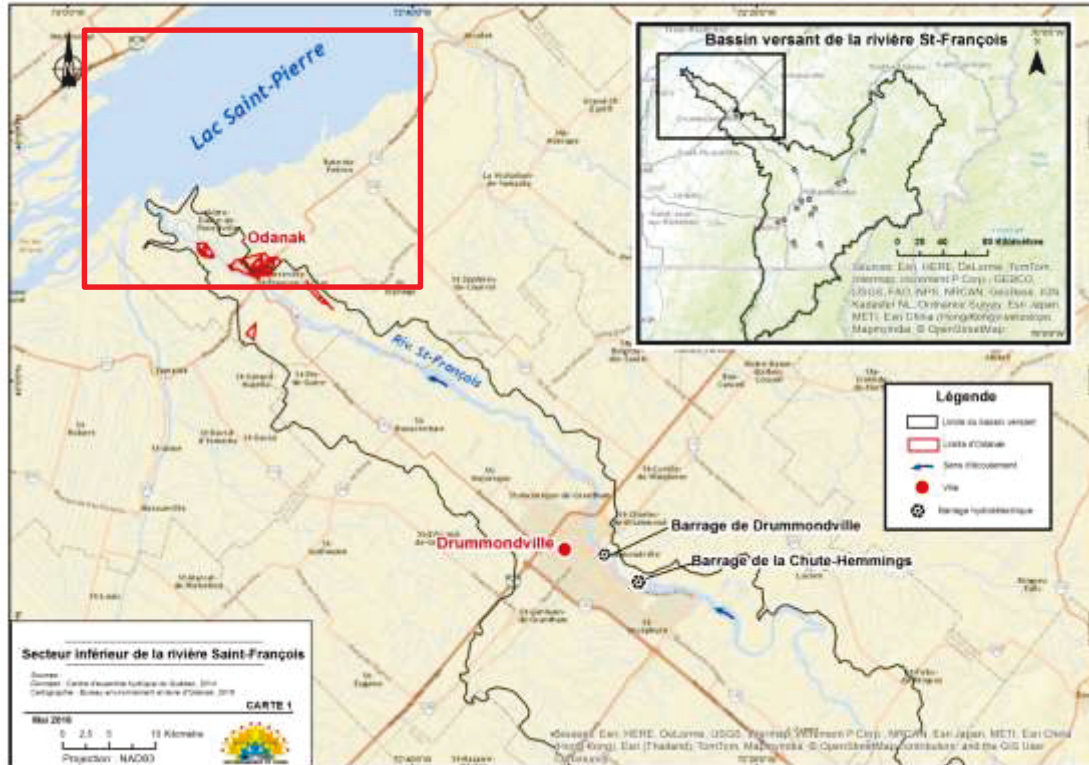


LE BUREAU ENVIRONNEMENT ET TERRE D'ODANAK





LA PROBLÉMATIQUE DE LA PERCHAUDE DU LAC-SAINT-PIERRE



Perchaude

Perca flavescens

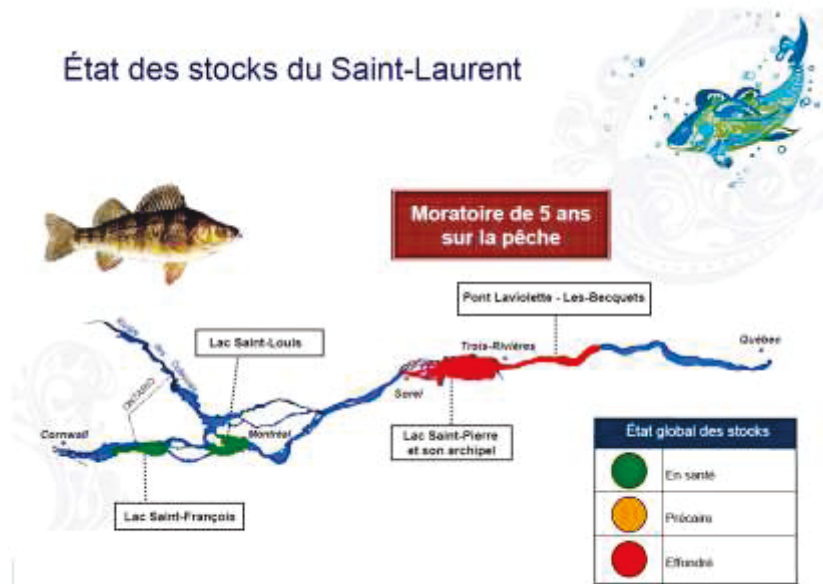
Population du lac Saint-Pierre effondrée

Très commun ailleurs au Québec

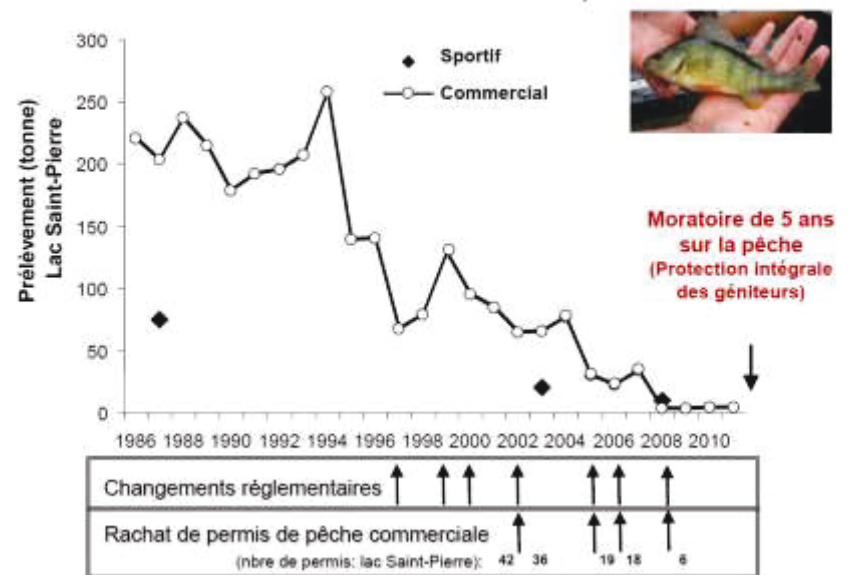


Effondrement et moratoire

État des stocks du Saint-Laurent



Prélèvements commercial et sportif

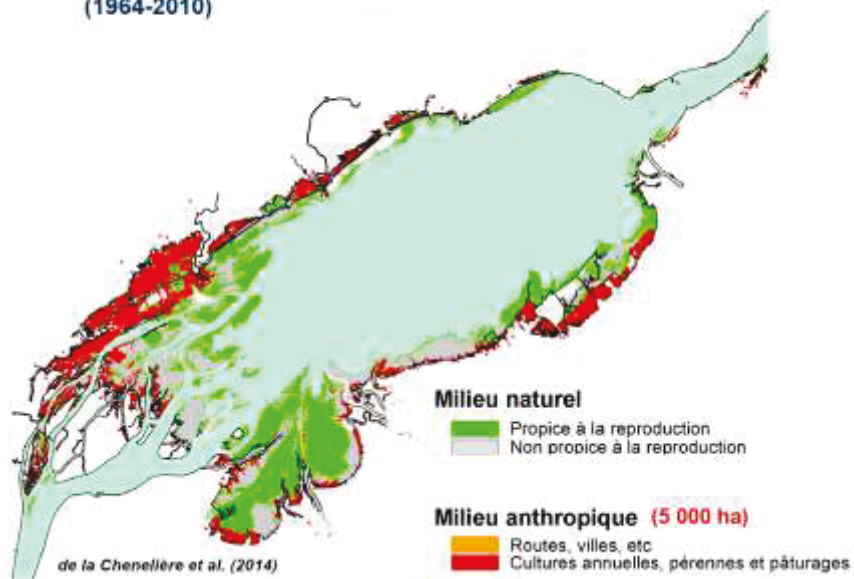




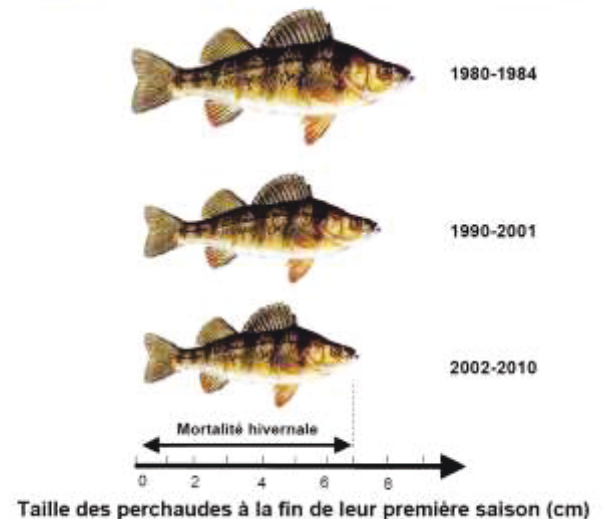
Principales causes

1. Perte d'habitat de reproduction et d'accessibilité à ceux-ci

Pertes d'habitats de reproduction de la perchaude (1964-2010)



Diminution de croissance des jeunes perchaudes et taille minimale pour la survie au premier hiver



2. Forte mortalité due à la dégradation de l'habitat de croissance



Projets à Odanak

Amélioration de l'accès pour le poisson à des sites de frai perché



Ancien ruisseau et ponceau limitant la circulation du poisson
Previous stream and culvert preventing fish circulation



Aménagements réalisés en juillet 2014 et ponceau enfoncé dans le substrat naturel
Design completed in July 2014 and culvert dug into natural substrate



Méné d'herbe

Notropis bifrenatus
Vulnérable au Québec
Commun au Lac Saint-Pierre

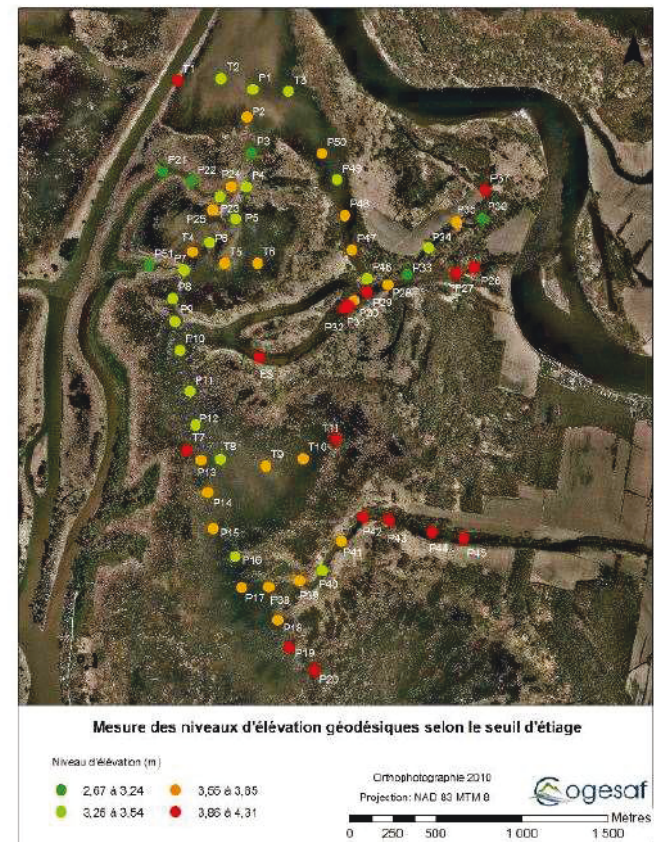


Projets en collaboration avec le COGESAF

Restauration des sites prioritaires pour la perchaude

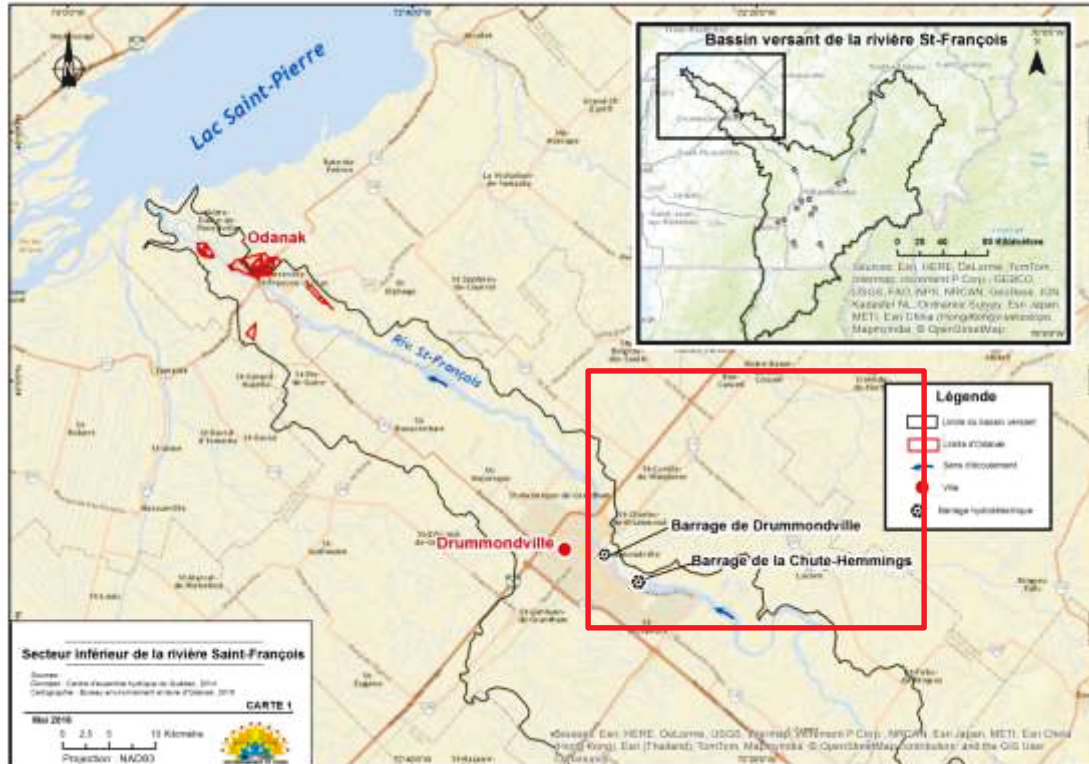


Figure 22: Secteurs à aménager





LA PROBLÉMATIQUE DE LA GESTION DES NIVEAUX D'EAU



Dard de sable

Ammocrypta pellucida
Menacé au Québec et Canada
Associé aux plages de sable

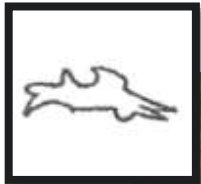


Fouille-roche gris

Percina copelandi
Vulnérable au Québec
Menacé au Canada



KABASA – L'ESTURGEON JAUNE



L'Esturgeon jaune

Acipenser fulvescens

En évaluation pour être menacé au Canada depuis 2006
Espèce vulnérable au Québec

- Effondrement de la population du fleuve Saint-Laurent dans les années 80 en raison de la surpêche et de la fragmentation de son habitat
- Espèce qui montre des signes de rétablissement et qui est en croissance
- Besoin de continuer les efforts de rétablissement
- Espèce exploitée commercialement dans le fleuve
- Espèce d'intérêt sportive où permis



1. Pêches aux filets maillants et sexage



2. Collecte d'oeufs



3. Dérive larvaire



4. Succès de reproduction



LA FRAYÈRE À ESTURGEON JAUNE DE DRUMMONDVILLE





LA PROBLÉMATIQUE DE LA GESTION DES NIVEAUX D'EAU

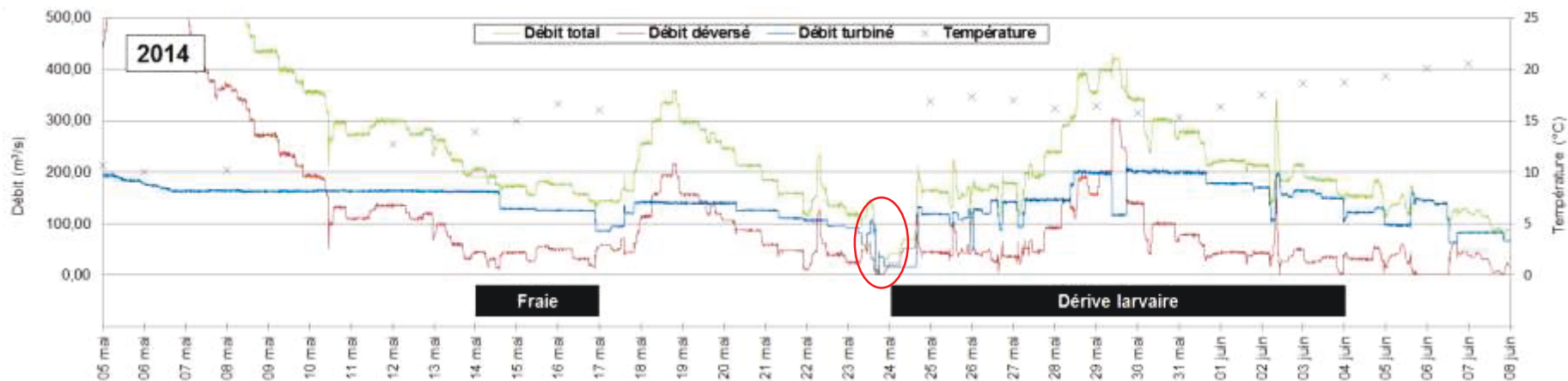


Figure 4.14 Cas critique de gestion au barrage de la Chute-Hemmings pendant la période de dérive larvaire le 23 mai 2014



Merci ! Wliwni !

Émilie Paquin

Bureau environnement et terre

Conseil des Abénakis d'Odanak

62 rue Waban-Aki

Odanak, JOG 1H0

450-568-6363

environnement@caodanak.com

Page Facebook : Bureau environnement et terre d'Odanak