



# Portrait de l'agriculture au lac Saint-Pierre

Présenté à la  
Table de concertation régionale du  
lac Saint-Pierre

Norman Houle, directeur régional, Direction régionale de la Mauricie du MAPAQ  
Gestionnaire délégué – TCR LSP  
11 juin 2014 - Pierreville

Agriculture, Pêcheries  
et Alimentation

Québec 

# PORTRAIT DE L'AGRICULTURE AU LAC SAINT-PIERRE

## Plan de présentation

- L'agriculture au Québec – un aperçu
- Des bassins versants au littoral
- Les 3 lignes de défense
- Bref historique du soutien agroenvironnemental
- Prime-Vert
- Des photos valent mille mots...
- Conclusion
- Période d'échange et questions

---

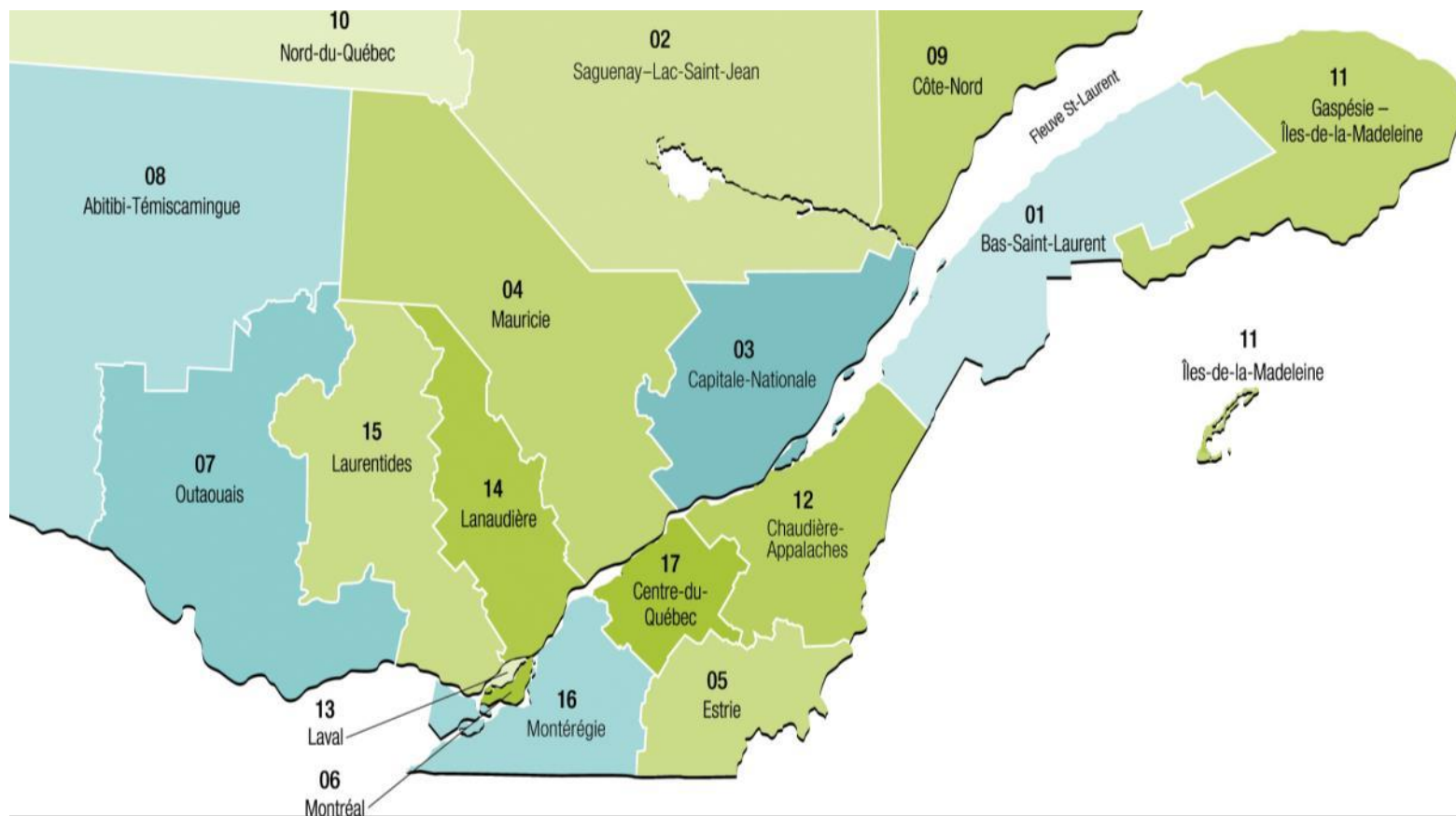
# L'AGRICULTURE AU QUÉBEC, UN APERÇU

---

*Agriculture, Pêcheries  
et Alimentation*

Québec 

# LE QUÉBEC AGRICOLE POUR LES 17 RÉGIONS ADMINISTRATIVES



**Agriculture, Pêcheries  
et Alimentation**

**Québec**





# LE QUÉBEC AGRICOLE POUR LES 17 RÉGIONS ADMINISTRATIVES

No région	Régions	Nbre entreprises	Chiffre d'affaires (‘000 000 \$)	%
01	Bas Saint-Laurent	2 113	400	5
02	Saguenay—Lac-Saint-Jean	1 206	280	4
03	Capitale nationale	1 040	220	3
04	Mauricie	1 009	290	4
05	Estrie	2 591	480	7
06	Montréal	n.s.	n.s.	n.s.
07	Outaouais	907	100	1
08	Abitibi – Témiscamingue	626	100	1
09-10	Côte-Nord et Nord-du-Québec	n.s.	n.s.	n.s.
11	Gaspésie – Îles-de-la-Madeleine	267	n.s.	n.s.
12	Chaudière-Appalaches	5 490	1 250	17
13	Laval	n.s.	60	1
14	Lanaudière	1 530	530	7
15	Laurentides	1 277	270	4
16	Montérégie	7 091	2 300	32
17	Centre-du-Québec	3 309	990	14
	<b>LE QUÉBEC</b>	<b>28 692</b>	<b>7 303</b>	<b>100</b>

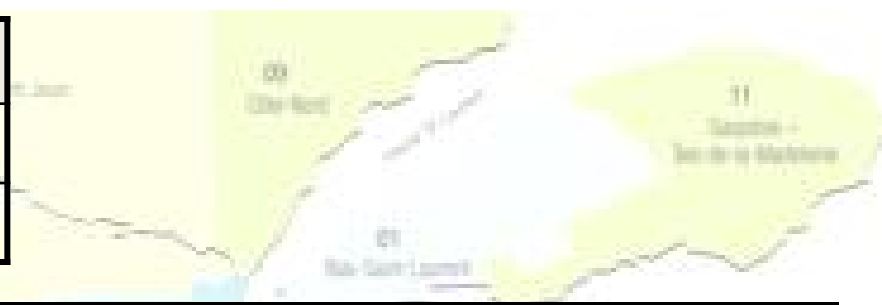
Agriculture, Pêcheries  
et Alimentation

Québec



# LES SUPERFICIES AU QUÉBEC ET LES 5 PRODUCTIONS PRINCIPALES

Superficies au Québec	
Superficie du territoire agricole	3 384 000 ha
Superficie cultivée	2 094 000 ha



Productions	Nombre d'entreprises	Inventaire	Recettes	% des recettes
Lait	5 915 (21%)	370 000 vaches	2 140 000 000 \$	29 %
Porc	1 515 (5%)	9 300 000 têtes	1 308 000 000 \$	18 %
Céréales, maïs, soya	3 849 (13%)	950 000 ha	1 042 000 000 \$	14 %
Volaille et œufs	666 (2%)	167 650 000 têtes	810 000 000 \$	13 %
Bovins et veaux	3 154 (11%)	996 000 têtes	508 000 000 \$	7 %
Total	15 099 (52%)	950 000 ha 178 316 000 têtes	5 808 000 000 \$	81 %

Agriculture, Pêcheries  
et Alimentation

Québec



---

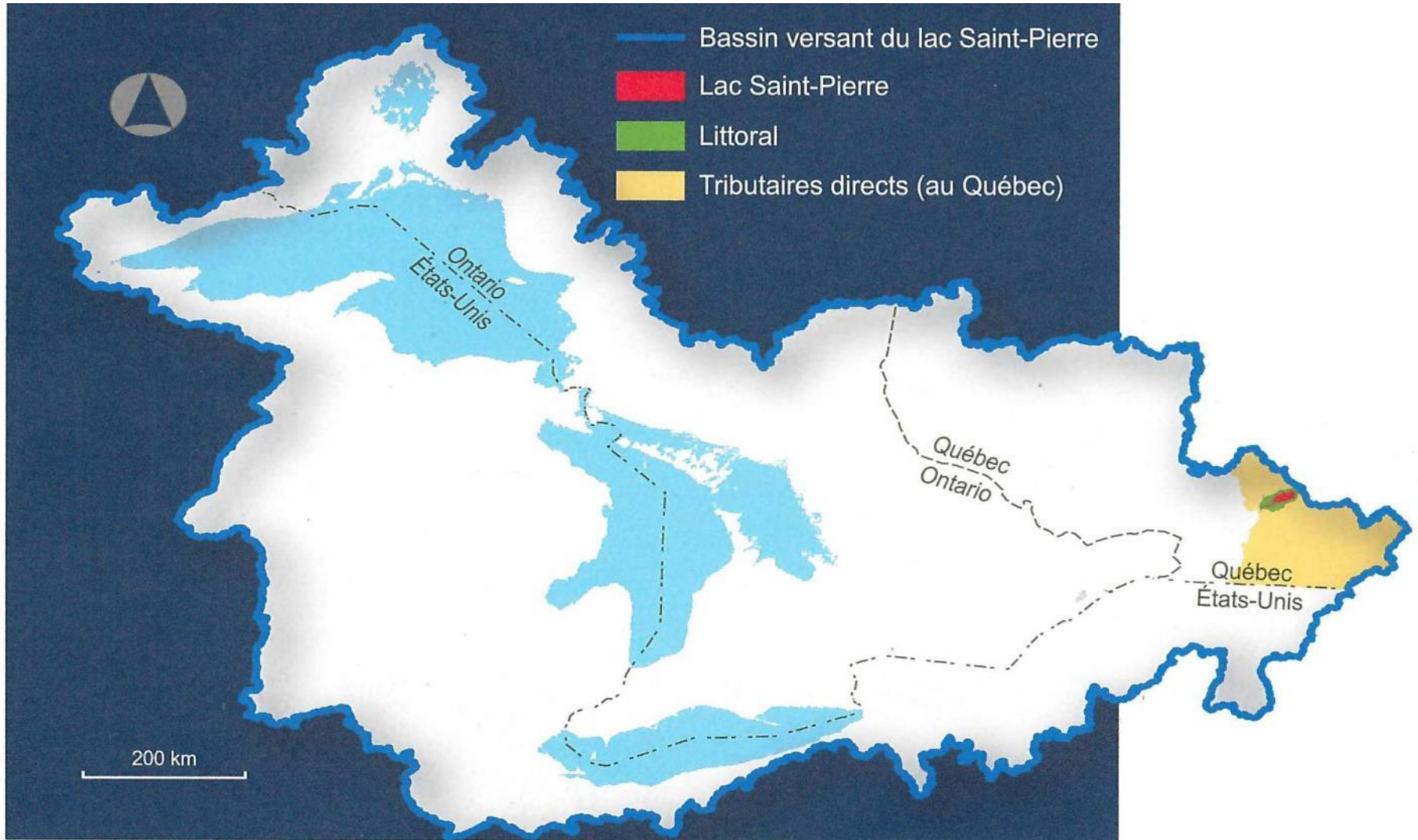
# DES BASSINS VERSANTS AU LITTORAL

---

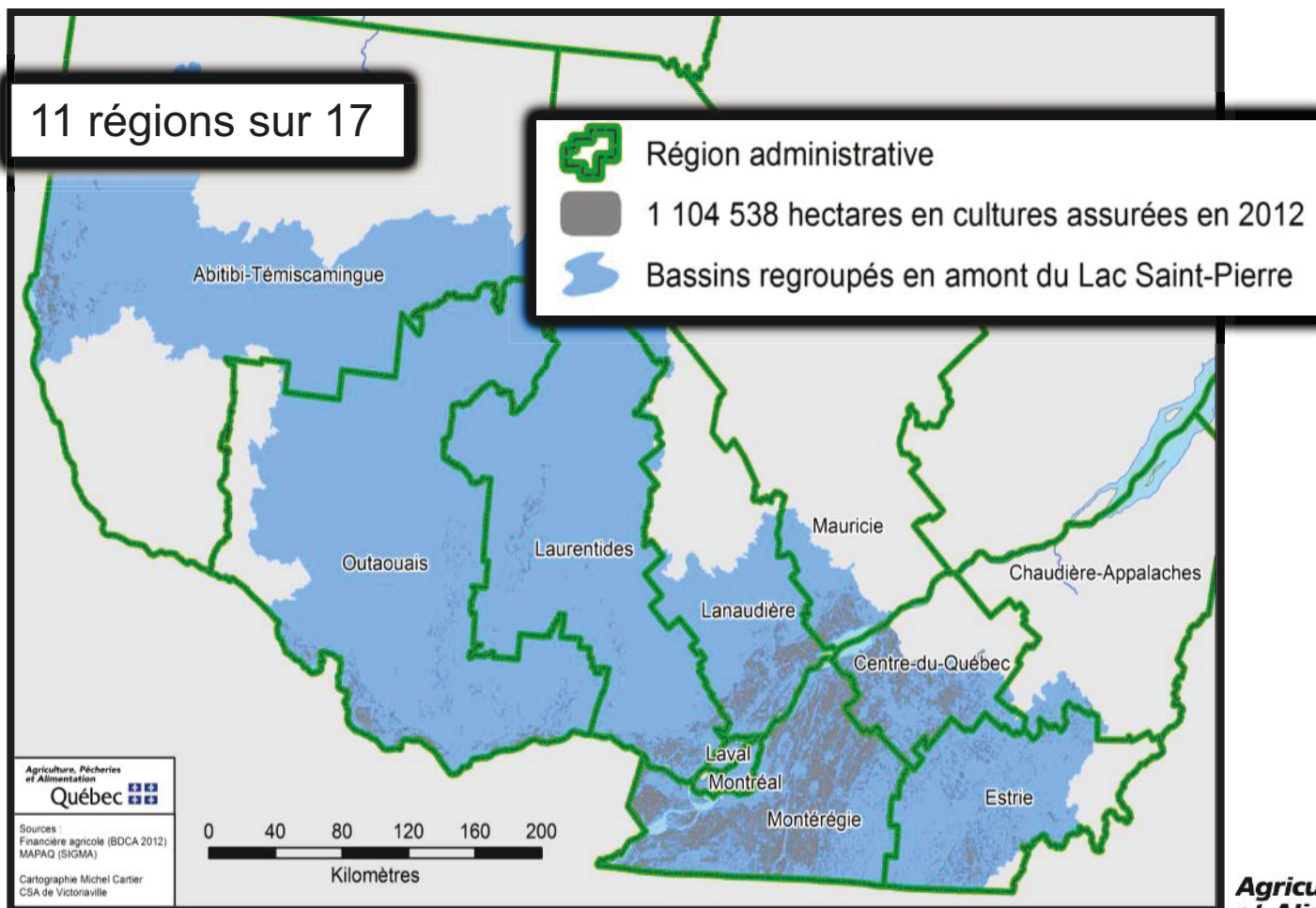
*Agriculture, Pêcheries  
et Alimentation*

Québec 

# LE BASSIN VERSANT DU LAC SAINT-PIERRE



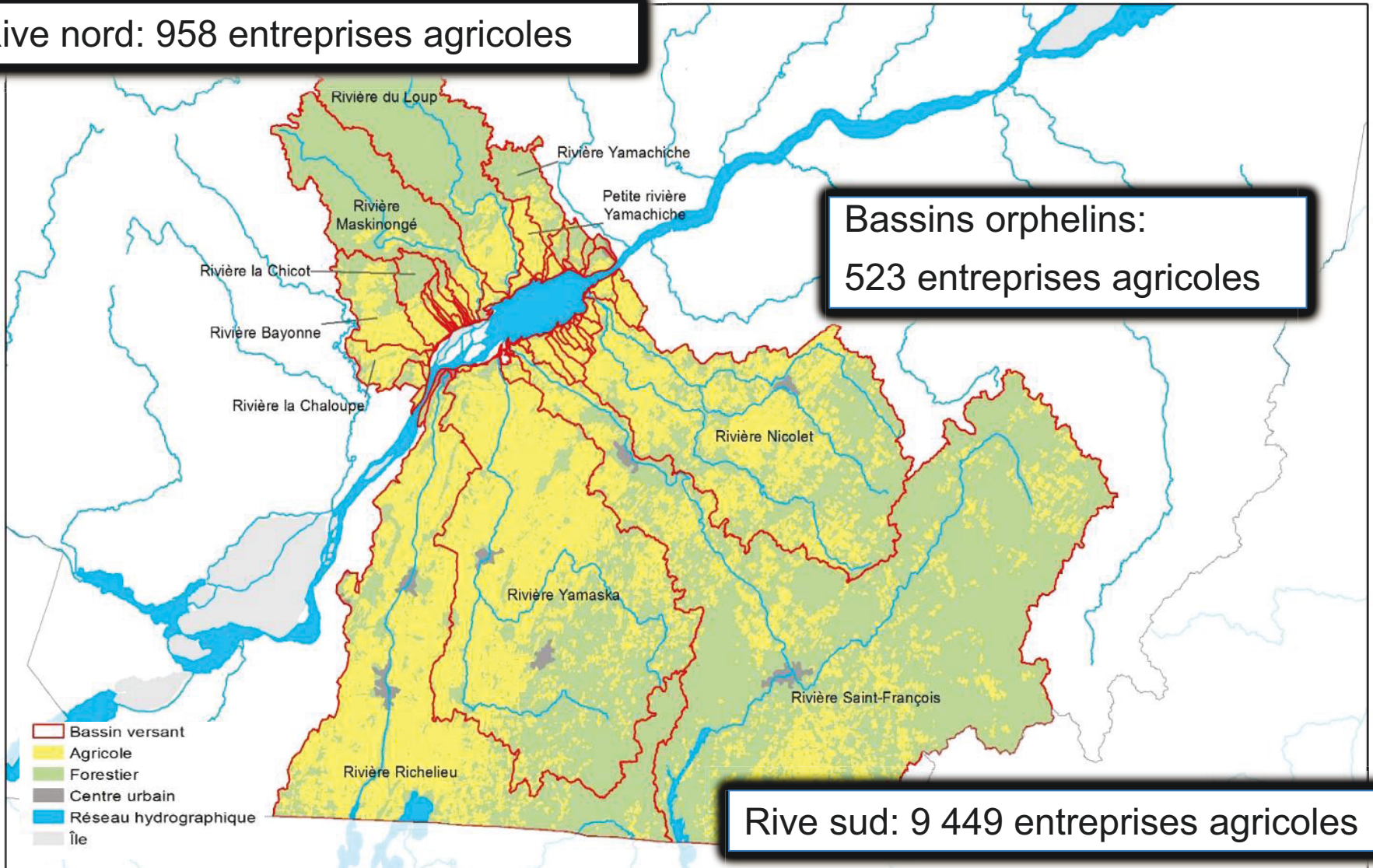
# REGROUPEMENT DES BASSINS VERSANTS AGRICOLES EN SOL QUÉBÉCOIS AYANT UNE INFLUENCE SUR LE LAC SAINT-PIERRE





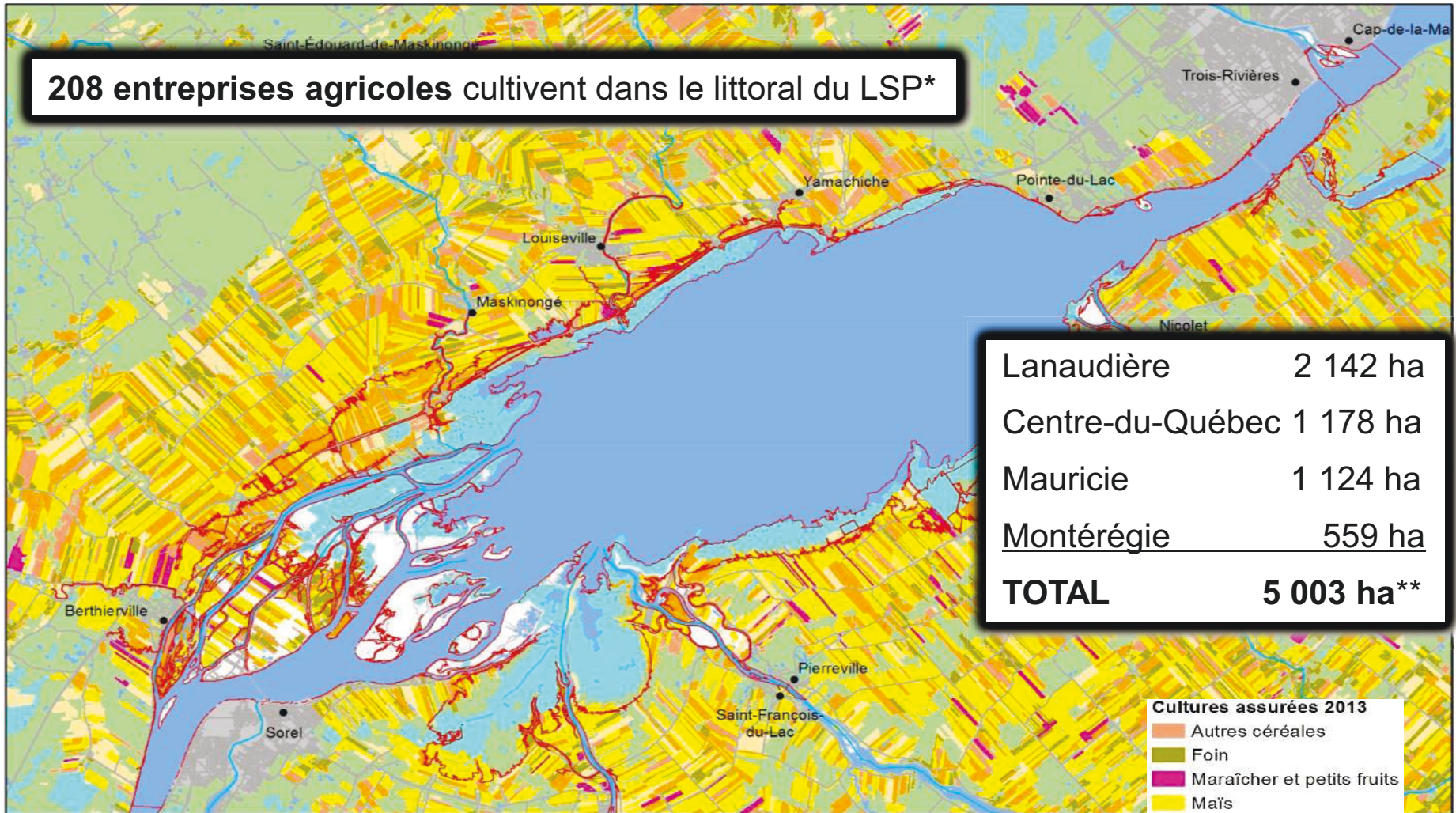
# OCCUPATION DU SOL DES TRIBUTAIRES DIRECTS DU LAC SAINT-PIERRE

Rive nord: 958 entreprises agricoles



# OCCUPATION DU SOL EN PÉRIPHÉRIE DU LAC SAINT-PIERRE ET ZONE INONDABLE 0-2 ANS

208 entreprises agricoles cultivent dans le littoral du LSP\*



\*Source: MAPAQ, EDM 2014

\*\*Source: superficies cultivées selon la BDCA - FADQ 2013



---

# LES 3 LIGNES DE DÉFENSE

---

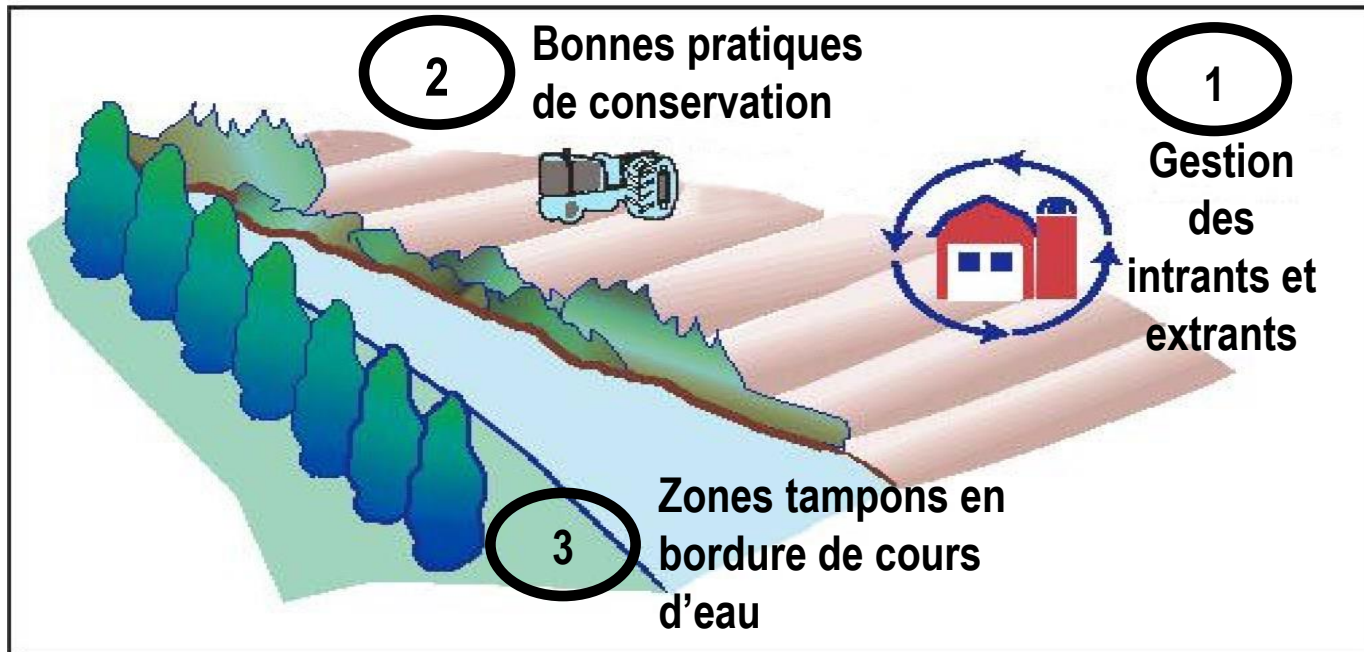
*Agriculture, Pêcheries  
et Alimentation*

Québec 



# L'AGRICULTURE ET SES 3 LIGNES DE DÉFENSE EN AGROENVIRONNEMENT

La réduction de la pollution agricole diffuse doit se faire à **trois niveaux** qui constituent autant de *lignes de défense agroenvironnementales*



Agriculture, Pêcheries  
et Alimentation

Québec

---

# BREF HISTORIQUE DU SOUTIEN AGROENVIRONNEMENTAL

---

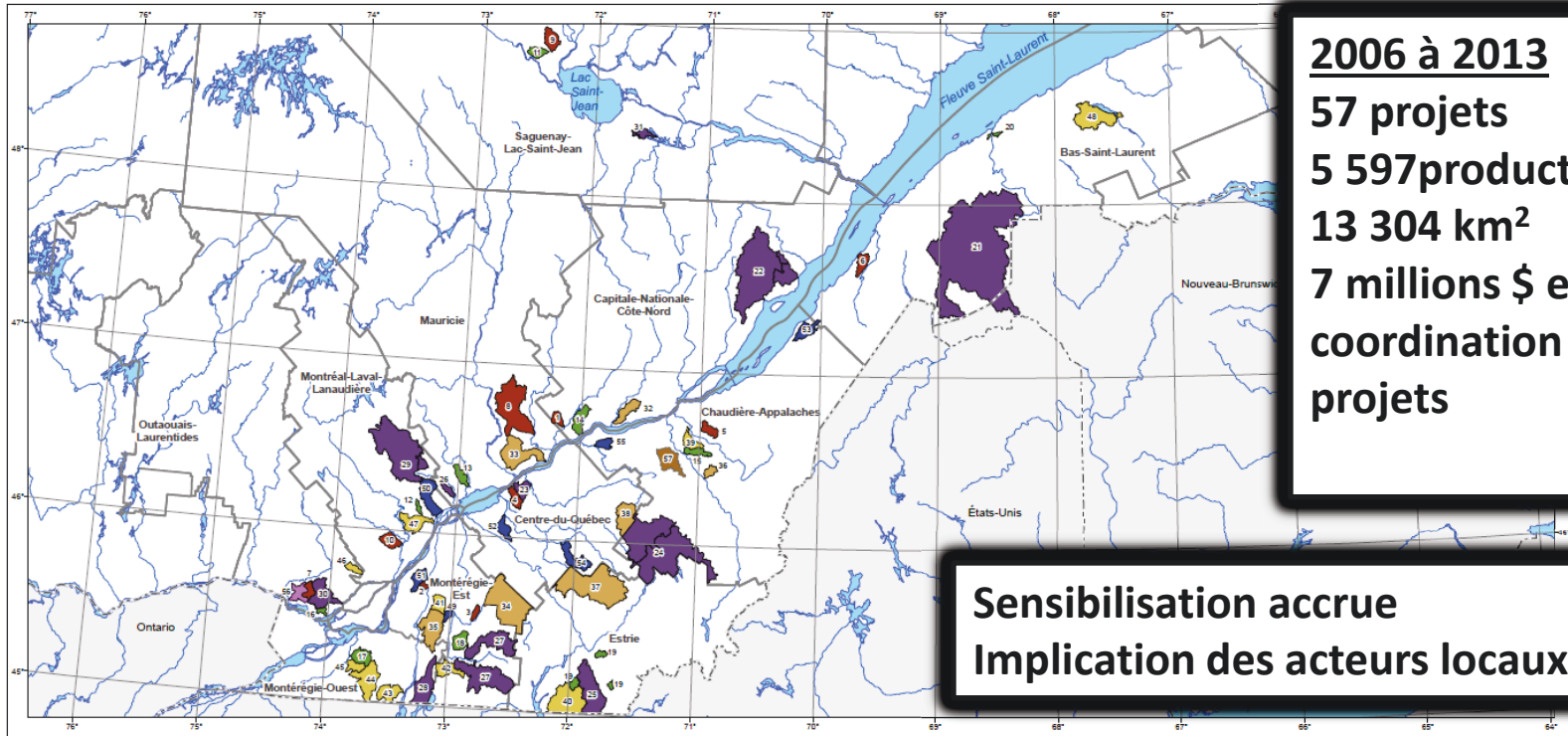
*Agriculture, Pêcheries  
et Alimentation*

Québec 

# BREF HISTORIQUE EN AGROENVIRONNEMENT

- 1988:** Premiers programmes d'aide pour la construction d'ouvrages de stockage étanches des fumiers (PAAGF 1988-1997)
- 1993:** Formation des premiers clubs-conseils en agroenvironnement (CCAÉ)
- 1997:** RRPOA – MENV (*Règlement sur la réduction de la pollution d'origine agricole*)  
Premiers plans agroenvironnementaux de fertilisation (PAEF) et essor des CCAÉ
- 1997-1999:** Programme d'aide à l'investissement en agroenvironnement (PAIA)
- 1999 à aujourd'hui:** Programme Prime-Vert
- 2002 :** Entrée en vigueur du *Règlement sur les exploitations agricoles* (REA-MDDELCC) -  
Atteinte de «l'équilibre phosphore», application de lisier par rampe d'épandage, retrait des animaux des cours d'eau, début de travaux pour réduire la pollution diffuse
- 2005:** REA - Bassins versants dégradés. Respect de la capacité de support
- 2007-2017:** Plan d'intervention sur les algues bleu-vert

## Projets d'amélioration de la qualité de l'eau par bassin versant en milieu agricole



**2006 à 2013**  
**57 projets**  
**5 597 producteurs**  
**13 304 km<sup>2</sup>**  
**7 millions \$ en coordination de projets**

**Sensibilisation accrue**  
**Implication des acteurs locaux**

Projets démarrés en 2005, terminés en 2010	Projets démarrés en 2007, terminés en 2011-2012	Projets démarrés en 2008	Projets démarrés en 2009	Projets démarrés en 2010	Projets démarrés en 2011	Projet démarré en 2012	Projet démarré en 2013	Limites	Frontières	Sources	Données	Organisme	Année
1 Rivière Niagara	11 Ruisseau Rouge	21 Rivière Madawaska	32 Rivière aux Pommes*	39 Ruisseau Fourchette	49 Ruisseau Corbin	59 Rivière Saint-André		— Limite des directions régionales du MAPAQ	— Frontière internationale	Assise cartographique	Ministère des Ressources naturelles et de la Faune	2010	
2 Ruisseau Richer	12 Ruisseau Bibeau	22 Rivières Jean-Noël ou Gouffre - Lac Nûner*	33 Rivière Champlain	40 Rivière Tomioba	50 Rivière Chicot			— Frontière interprovinciale	- - - Frontière interprovinciale	Bassins versants	Ministère du développement durable, de l'Environnement et des Parcs	2010	
3 Ruisseau des Aulnages	13 Rivière Chazoua	23 Rivière Godefroy*	34 Rivière Noire (Duncan-Cressey)	41 Rivière des Hurons (Nord)	51 Ruisseau Codere					Directions régionales	Ministère de l'Agriculture, des Pêcheries et de l'Alimentation du Québec	2010	
4 Rivière Marguerite	14 Rivière La Chevrotière	24 Rivière au Pin - Lac Aymar - Lac Joseph*	35 Rivière des Hurons (Ruisseau à l'Ours)*	42 Ruisseau Morjons	52 Rivière Saint-Zéphirin					<b>Métadonnées</b>			
5 Rivière Boyer Sud	15 Rivière Le Bras	25 Rivière Coaticook	36 Rivière Bélarin	43 Rivière Lacolle	53 Rivière Ferrée					Surface de référence géodésique	Élipsoïde GRS80		
6 Rivière Fouquette	16 Ruisseau Rousse	26 Rivière L'Ornière*	37 Rivière Nicolet Sud-Ouest	44 Ruisseau Norton	54 Rivière des Roisiers					Système de référence géodésique	NAD 83 (SCRS)		
7 Rivière Saint-Pierre	17 Rivière Esturgeon	27 Rivière Yamaska Nord et Sud-Est*	38 Lacs Joseph et Williams*	45 Rivière des Fèves	55 Rivière du Bois Clair					Projection cartographique	Conique de Lambert avec deux parallèles d'échelle conservée (49° et 60°)		
8 Rivière des Envies	18 Rivière à la Barbue	28 Baie Missisquoi*		46 Ruisseau La Corne*									
9 Ruisseau Morin	19 Ruisseaux Razez, Cordon, Brook et Vallette	29 Lacs Maskinongé et Mondeville, Ruisseau Vachier (ouest)		47 Rivière la Chaloupe									
10 Ruisseau Vacher	20 Ruisseaux Levasseur et Savane	30 Rivière du Chêne*		48 Lac Matapédia									
		31 Lacs Vert et Kérogamichic*											

\* Projets terminés

---

# PRIME VERT

---

*Agriculture, Pêcheries  
et Alimentation*

Québec 

# PRIME-VERT 2013-2018

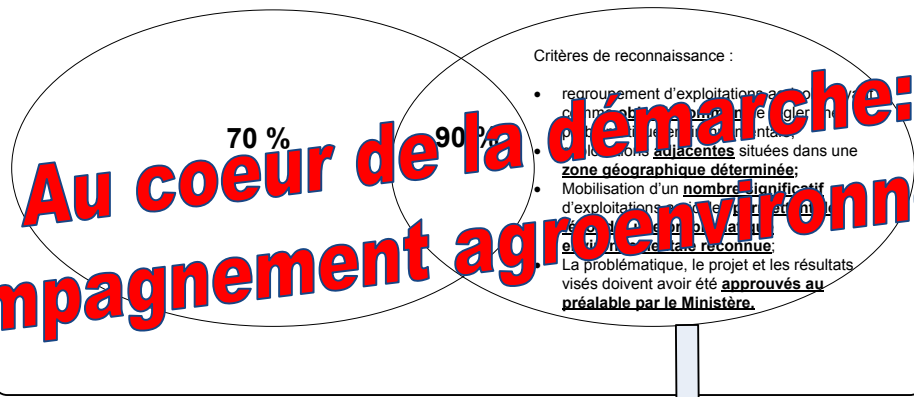
## PRIME-VERT 2013-2018

Un pas de plus. Pour les producteurs agricoles. Pour l'environnement.

### Volet 1 – Interventions en agroenvironnement par l'exploitation agricole

Approche Individuelle

Approche Collective



**Au coeur de la démarche: le Plan d'accompagnement agroenvironnemental (PAA)**

Volet 2 – Bassins versants

- Phase I (*Caractérisation des BV*)
- Phase II (*Réalisation des projets BV*)
- Coordination

Volet 3 – Approche régionale et interrégionale

- Sous-volet 3.1 – Approche collective régionale (*finance les actions définies dans le plan d'action*)
- Sous-volet 3.2 – Approche interrégionale (*finance les actions figurant au plan d'action de plus d'une région*)

Volet 4 – Appui au développement et au transfert des connaissances

Volet 5 – Coordination et financement des services-conseils en agroenvironnement

---

# DES PHOTOS VALENT MILLES MOTS...

---

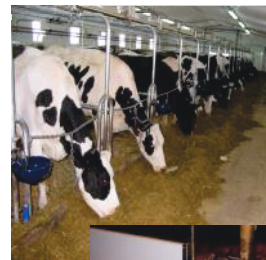
*Agriculture, Pêcheries  
et Alimentation*

Québec 



# PREMIÈRE LIGNE DE DÉFENSE

$$P_{\text{aliments}} - P_{\text{retenu}} = P_{\text{effluents}}$$





# DEUXIÈME LIGNE DE DÉFENSE





# TROISIÈME LIGNE DE DÉFENSE





# BANDES RIVERAINES ÉLARGIES



---

# CONCLUSION

---

*Agriculture, Pêcheries  
et Alimentation*

Québec 



# CONCLUSION

- Depuis près de 30 ans que le MAPAQ et ses partenaires interviennent en agroenvironnement
- Depuis près de 30 ans que les producteurs se mobilisent, posent des gestes et investissent en agroenvironnement
- Les programmes et les interventions se sont toujours adaptés aux nouvelles réalités
- L'agriculture met beaucoup d'efforts à respecter les notions de développement durable (économique, social, environnemental)
- L'agriculture occupe et entretient le territoire

## CONCLUSION (SUITE ET FIN)

Le secteur agricole (producteurs, partenaires, ministères) a toujours eu la capacité de capter les signaux, les tendances et les nouvelles réalités qui les touchent et les interpellent.

Le secteur agricole a toujours su s'adapter afin de se comporter en citoyen responsable.

Le défi : nourrir 7,3 milliards d'humains sur la terre, bientôt entre 8 et 9 milliards, dans le respect du principe de développement durable.

---

# MERCI

## PÉRIODE D'ÉCHANGES ET DE QUESTIONS

---

*Agriculture, Pêcheries  
et Alimentation*

Québec 