



**PISTES DE SOLUTION :  
ACTIONS SOUTENUES  
PAR LE MAPAQ**

**TCR du lac Saint-Pierre  
29 mai 2015**

**Jean-Pierre Lessard  
Directeur régional  
MAPAQ Montérégie**

---

## Projets d'acquisition de connaissances

*« Pour être en mesure de faire les meilleurs choix possibles »*

- Acquisition de connaissances sur les pratiques agricoles et les rendements dans le littoral du lac Saint-Pierre
- Baie Lavallière : interventions en cours

Actions en continu

# 1. PROJET D'ACQUISITION DE CONNAISSANCES SUR LES PRATIQUES AGRICOLES ET LES RENDEMENTS DANS LE LITTORAL DU LAC SAINT-PIERRE

## Objectifs

- Comprendre les réalités agricoles de la zone du littorale (0-2 ans) du LSP selon trois niveaux d'élévation du terrain de cette zone;
- Valider un modèle de prédiction de rendement en grandes cultures élaboré à partir de l'élévation du terrain et de l'historique des crues printanières du LSP;
- Connaître les rendements potentiels en foin dans le littoral du LSP;
- Faire des essais de cultures de couvre-sols en grandes cultures (passer l'hiver et les périodes étendues d'inondation).

# 1. PROJET D'ACQUISITION DE CONNAISSANCES SUR LES PRATIQUES AGRICOLES ET LES RENDEMENTS DANS LE LITTORAL DU LAC SAINT-PIERRE (SUITE)

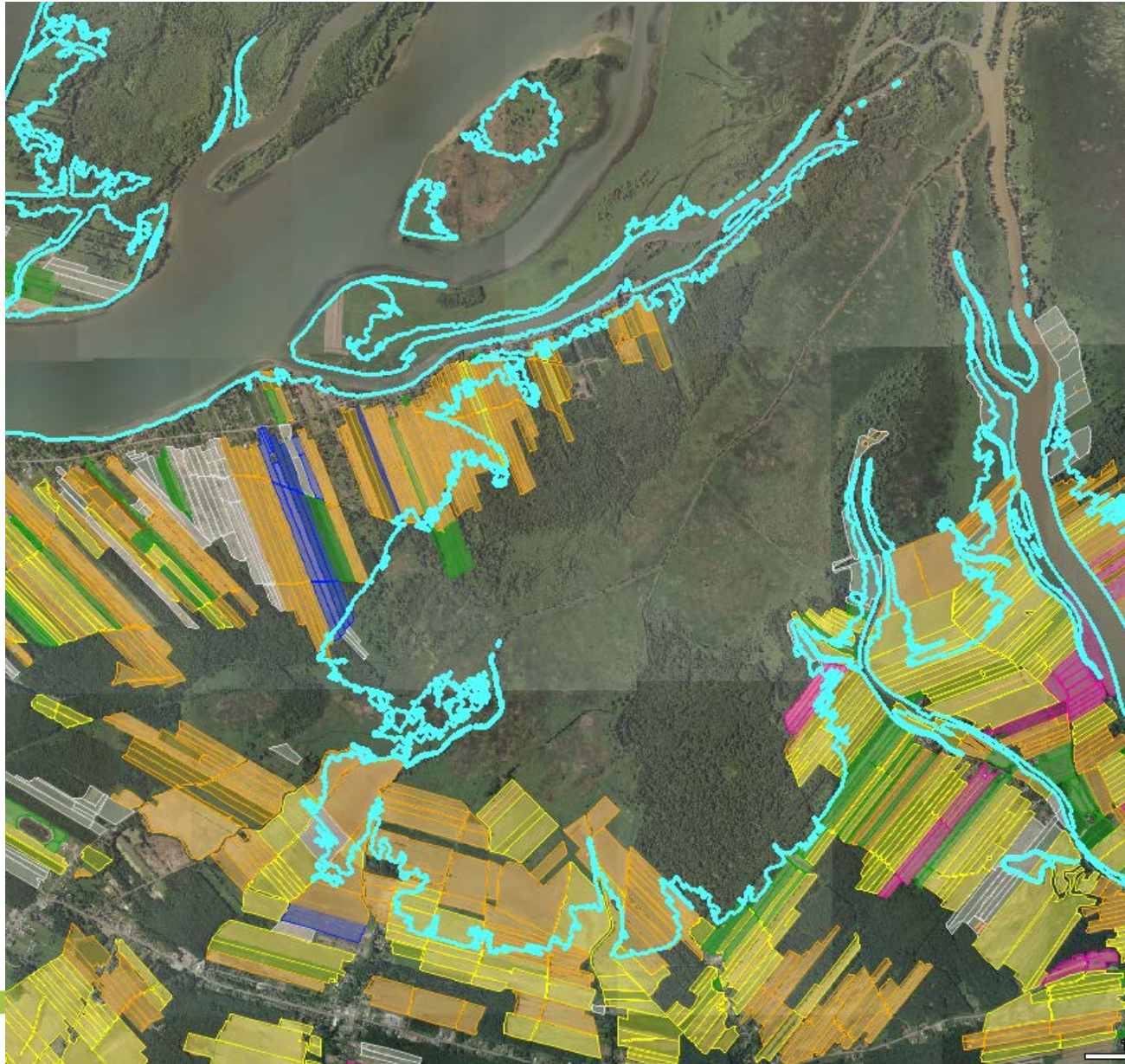
- Six entreprises participantes pour 7 champs suivis : Yamachiche, Maskinongé (2), Louiseville, Saint-Cuthbert (2), Baie-du-Febvre;
- 5 champs en grandes cultures, 1 en foin et 1 en pâturage;
- Suivi pendant un minimum de 3 ans\*;
- Données agronomiques relevées selon la culture, incluant le rendement par zone, s'il y a lieu;
- Données d'égouttement (nappe phréatique à l'aide de piézomètres, niveau d'eau dans les fossés et cours d'eau);
- Une pratique agricole permettant d'obtenir un couvre-sol testé par champ selon la culture\*\*;

## 2. BAIE LAVALLIÈRE (BL) : INTERVENTIONS DU SECTEUR AGRICOLE

Problématique vécue par les agriculteurs de la BL :

- Le MAPAQ s'implique avec les intervenants (MFFP, MRC Pierre-de-Saurel, UPA) dans la recherche de solutions;
- Les solutions aux problèmes de la BL sont développées dans le cadre des orientations gouvernementales et des objectifs de restauration de la santé du LSP;
- Le plan proposé par le MAPAQ vise à rétablir des activités agricoles compatibles avec les fonctions écologiques de la BL comme partie intégrante du LSP.

# ZONE RÉCURRENCE 2 ANS – BAIE LAVALLIÈRE



## 2. INTERVENTIONS SOUTENUES (SUITE)

Ce plan, au niveau de l'acquisition de connaissances, comprend deux éléments :

- Réalisation d'une **étude hydrologique** de la BL:
  - Préciser les problématiques;
  - Proposer des solutions durables;
  - Soutien financier du MAPAQ : 100k\$;
  - Les conclusions et les recommandations de la firme TetraTech QI inc. associée à l'INRS-ETE seront connues en 2016.

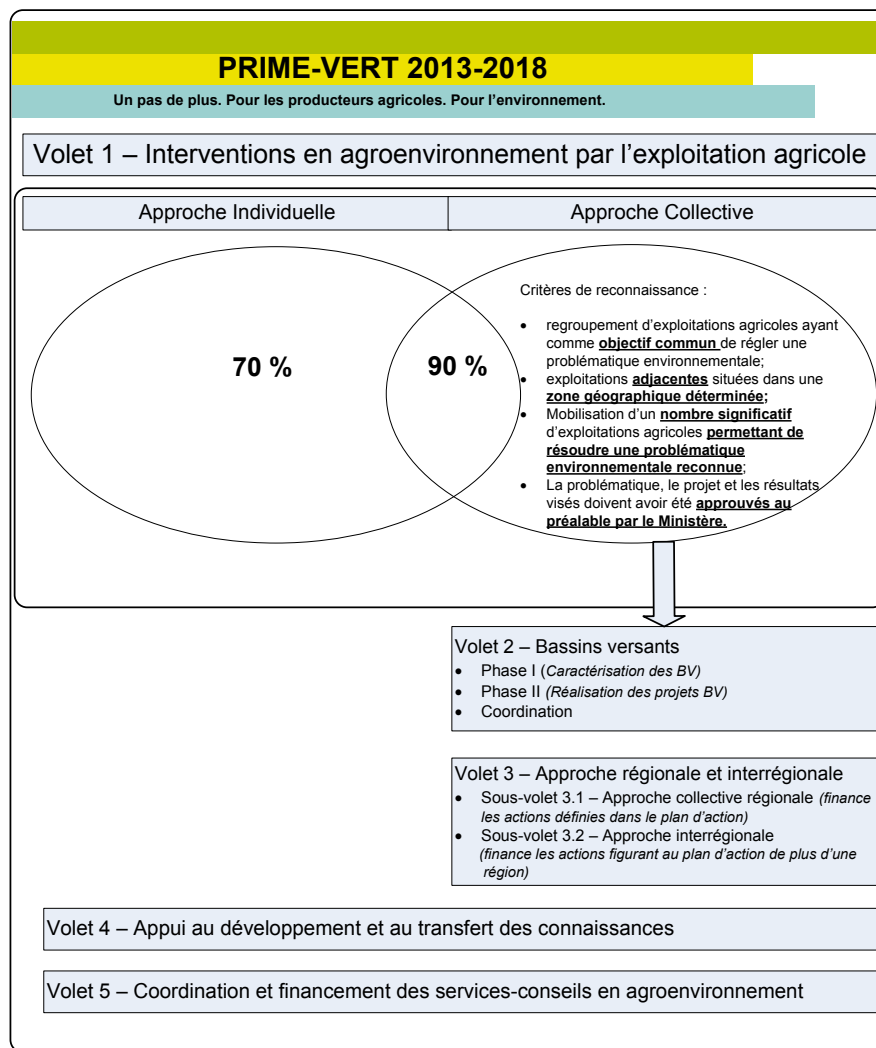




## 2. INTERVENTIONS SOUTENUES (SUITE)

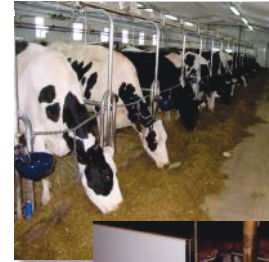
- Appui à un **projet collectif** visant l'adoption de meilleures pratiques agricoles dans la BL
  - Phase 1 du projet collectif agricole :
    - Diagnostic ferme par ferme du bassin versant de la rivière Pot au Beurre réalisé d'ici 2016
    - Soutien financier du MAPAQ (60k\$) pour la coordination
    - Chargé de projet : Fédération de l'UPA de la Montérégie
    - Résultat attendu : Un plan d'action sera présenté pour la phase de réalisation du projet
  - Phase 2 : Réalisation potentielle du plan d'action en fonction des résultats de la phase 1

# PRIME-VERT 2013-2018



# PREMIÈRE LIGNE DE DÉFENSE

**P** aliments – **P** retenu = **P** effluents



# DEUXIÈME LIGNE DE DÉFENSE



# TROISIÈME LIGNE DE DÉFENSE



# BANDES RIVERAINES ÉLARGIES



---

Merci!

